



WONEN

BEVERLAAN 5 5581 EE WAALRE

*2-1 kap woning met 4
slaapkamers en
in pandige garage*

*gunstig gelegen t.o.v.
scholen, winkels en
uitvalwegen*

*besloten tuin
en
energielabel B*



RE/MAX

RE/MAX Optimus Makelaars
Nijverheidsweg 7
5061 KK Oisterwijk

085-2130300
optimusmakelaars@remax.nl
makelaars-in-brabant.nl



**Wonen in Waalre
doe je met RE/MAX**

WELKOM

bij de Fullservice makelaar

Je staat op het punt om een belangrijke beslissing te nemen; je zag je droomhuis en wilt het kopen, maar hoe zit het dan met je huidige huis? Krijg je wel een hypotheek rond en welke hypotheek sluit het beste aan bij jouw situatie? Logische vragen die, als je je onvoldoende laat voorlichten, in potentie grote gevolgen met zich meebrengen voor jouw toekomst! Per slot van rekening koop of verkoop je niet elke dag een huis. Was het nou maar zo simpel als het shoppen voor je favoriete outfit...

Met een RE/MAX makelaar ben jij in goede handen!



Is dit jouw droomhuis?



RE/MAX Optimus Makelaars is een no-nonsense fullservice makelaarskantoor dat zich voornamelijk richt op Noord-Brabant. Onze makelaars hebben ieder hun eigen specialisme; ze zijn thuis in hun deel van Noord-Brabant.

Volg en like ons online



[instagram.com/remax_optimus_makelaars/](https://www.instagram.com/remax_optimus_makelaars/)



[facebook.com/remaxtilburg/](https://www.facebook.com/remaxtilburg/)



www.makelaars-in-brabant.nl

WOONOPPERVLAKTE

148 m²

INHOUD

570 m³

PERCELOPPERVLAKE

236 m²

BOUWJAAR

1990

KAMERS

4

SLAAPKAMERS

3



STATUS:

In aanmelding

VERWARMING:

c.v.-ketel

ENERGIELABEL:

B

TUINLIGGING:

PARKEREN:

openbaar parkeren

BERGING:

nee



KOM VERDER

BEVERLAAN 5

Deze ruime 2 onder 1 kap woning van 148 m² met garage en besloten achtertuin ligt op een perceel van 238 m² en beschikt over 4 slaapkamers. Op de oprit is een aansluiting voor het laden van een elektrische auto.

Begane grond:

Via een ruime hal met wc en trapopgang naar de eerste verdieping betreedt u de ruime woonkamer welke voorzien is van een houten parketvloer en openslaande deuren naar de achtertuin.

Aansluitend vindt u de halfopen keuken welke is voorzien van een vaatwasser, koelkast oven en gaskookplaat met afzuiging. Vanuit de keuken komt u in de bijkeuken welke toegang geeft tot de garage en de achtergelegen besloten tuin. Hier bevinden zich tevens de wasmachine en droogautomaat.

1e verdieping:

Er zijn hier 3 slaapkamers en een ruime hal en een badkamer met toilet, douchecabine en apart bad en een wastafel.

De gehele bovenverdieping is voorzien van rolluiken en voorzien van vloerbedekking.

2e verdieping:

Via een vaste trap betreedt u de voorzolder met airco-installatie en opstelling cv ketel en een vast bureau/werkplek en toegang tot de ruime 4e slaapkamer.

Ligging:

De woning is zeer centraal gelegen t.o.v. de dorpskern van Waalre dorp, het wegennet en het centrum van Eindhoven. Binnen enkele minuten bent u waar u wilt zijn.

De dorpskern van Waalre beschikt over allerlei voorzieningen die u kunnen voorzien in de dagelijkse behoeften zoals een supermarkt, bakker, slager, drogist e.d.

Heeft u kinderen? Dan ligt zowel de kinderopvang als de basisschool op loopafstand (De Wilderen) en sportaccommodaties zijn er ook voldoende. De woning ligt in een zeer kindvriendelijke en bosrijke omgeving.

De woning is gunstig gelegen t.o.v. ASML, HTC en MMC.

Binnen 5 minuten bereikt u deze bedrijven. Het nationale wegennet is ideaal gelegen t.o.v. de woning. Binnen 5 a 10 minuten bevindt u zich op de A2 en A67.

Verkoopprocedure:

Voor informatie over deze woning of een bezichtigingsafspraken kunt u contact opnemen met Robert Slenters van RE/MAX Optimus Makelaars. robertslenters@remax.nl of 06-38380300

Meetinstructie:

De woning is zorgvuldig professioneel ingemeten. De Meetinstructie is gebaseerd op de NEN2580. De Meetinstructie is bedoeld om een meer eenduidige manier van meten toe te passen voor het geven van een indicatie van de gebruiksoppervlakte. De Meetinstructie sluit verschillen in meetuitkomsten niet volledig uit, door bijvoorbeeld interpretatieverschillen, afrondingen of beperkingen bij het uitvoeren van de meting.

VRAAGPRIJS
€ 475.000 K.K.



*zonnige ruime
woonkamer met half-
open keuken*



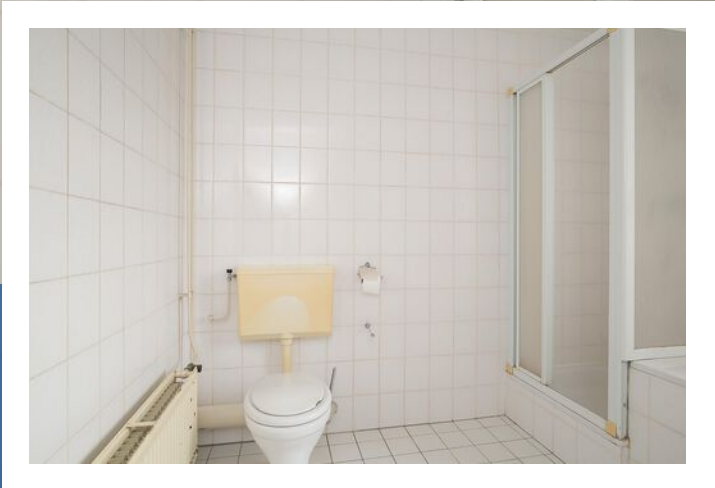


*ruime
ouderslaapkamer
voorzien van
rolluiken*



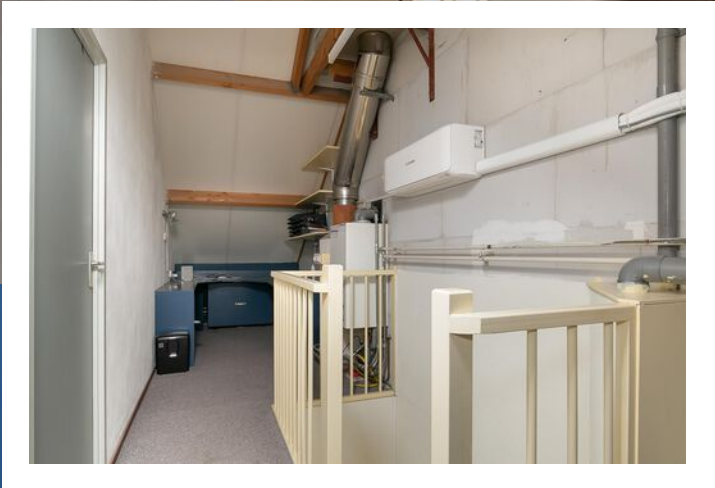
*3 slaapkamers op 1e verdieping met
badkamer*



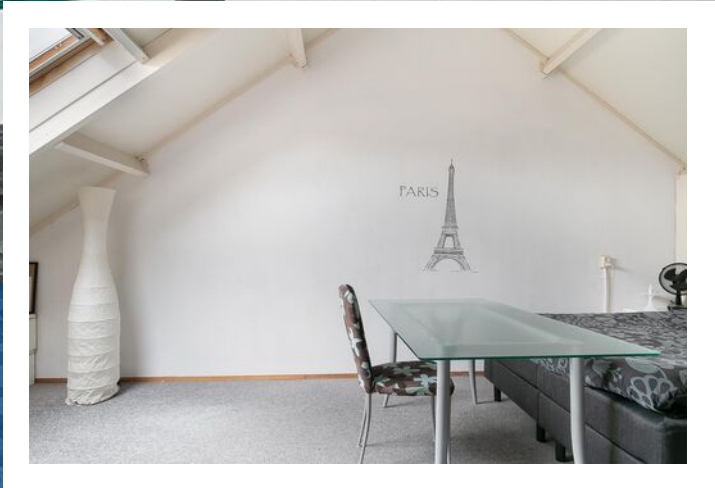


*ruime badkamer
met bad en douche*





*4e slaapkamer met
voorzolder en airco*





PLATTEGROND



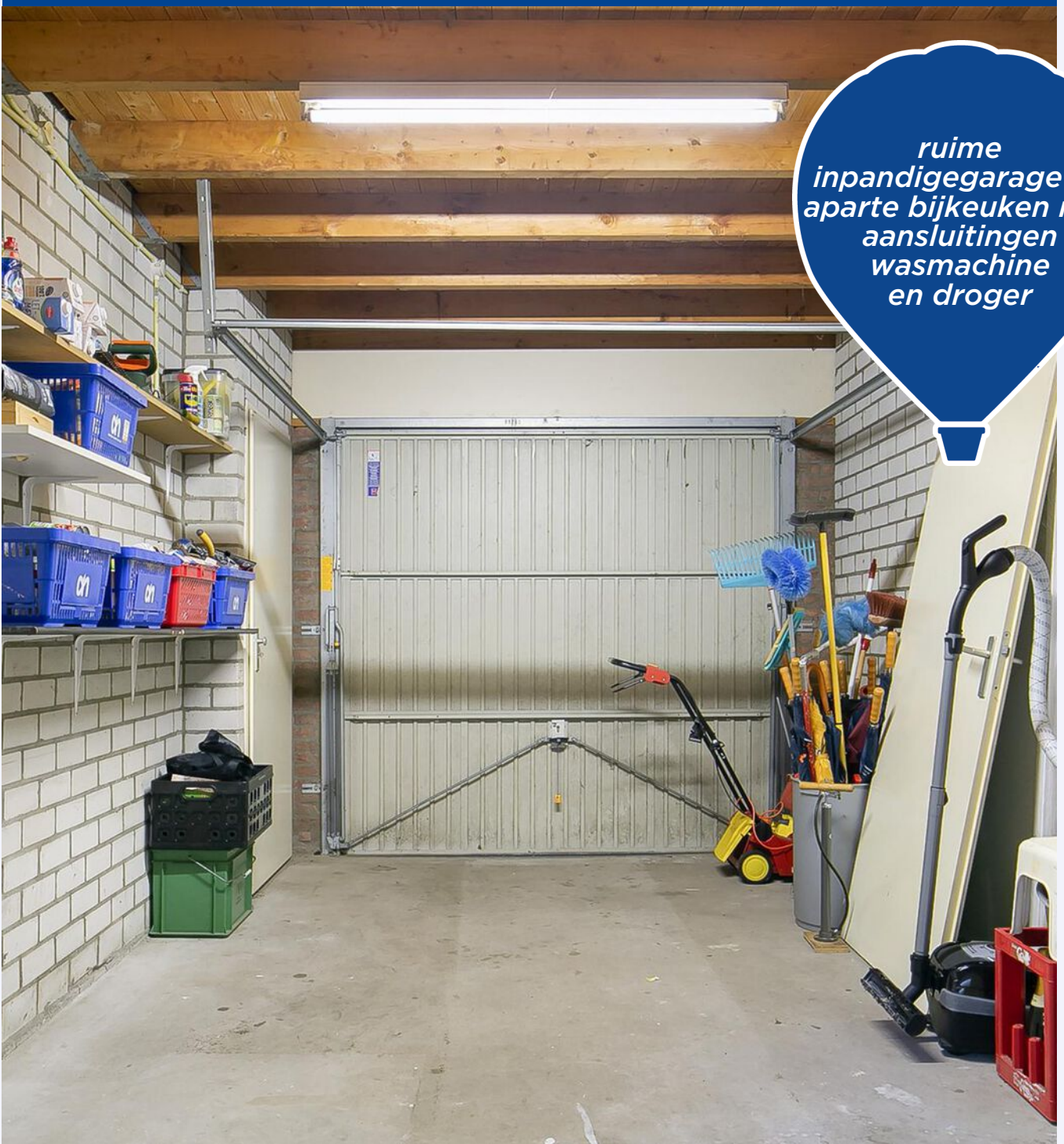
Deze plattegronden zijn opgemaakt voor indicatieve doeleinden.
Hieraan kunnen geen rechten worden ontleend.



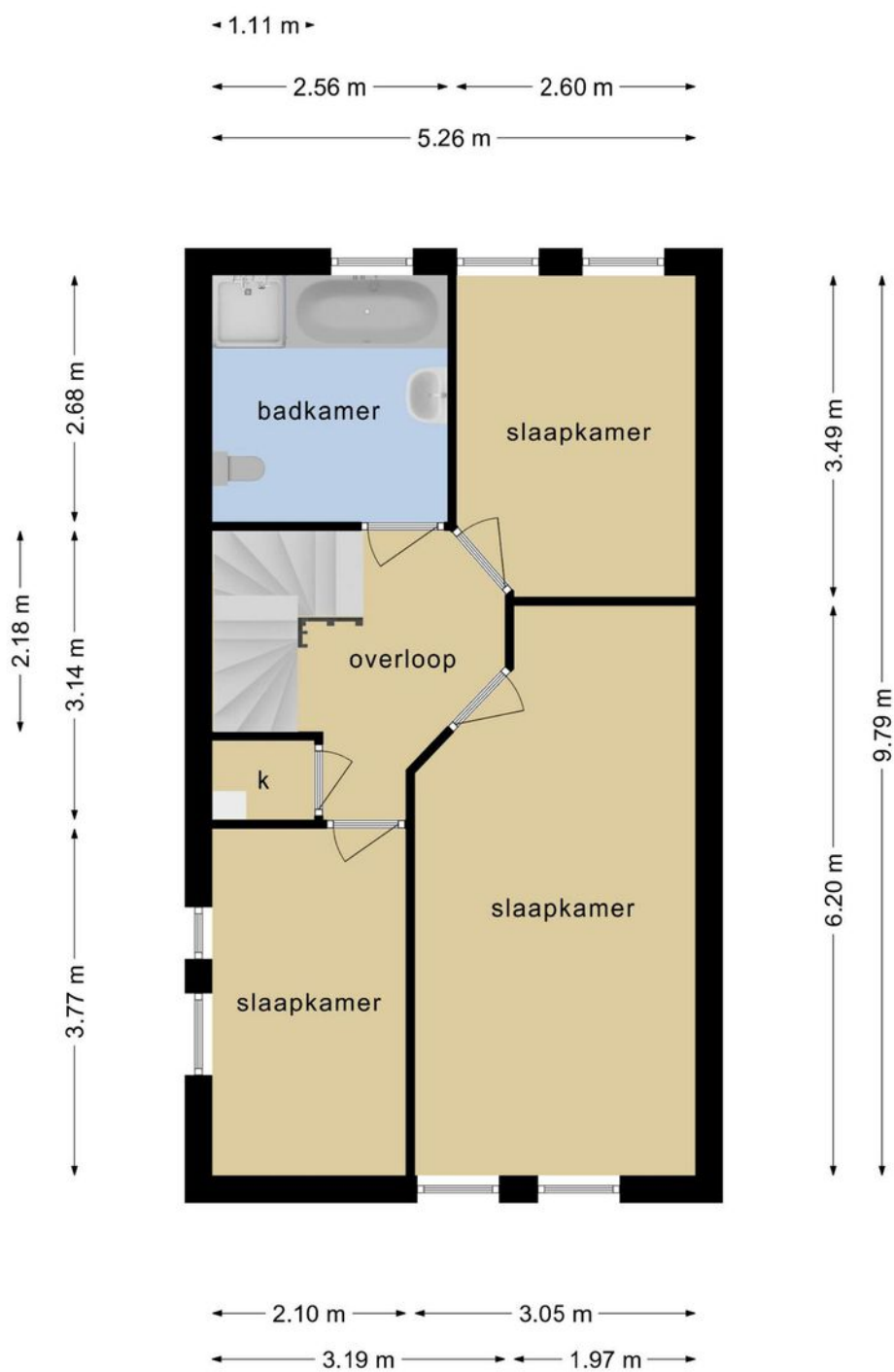
besloten achtertuin met veel privacy



*ruime
in pandige garage en
aparte bijkeuken met
aansluitingen
wasmachine
en droger*

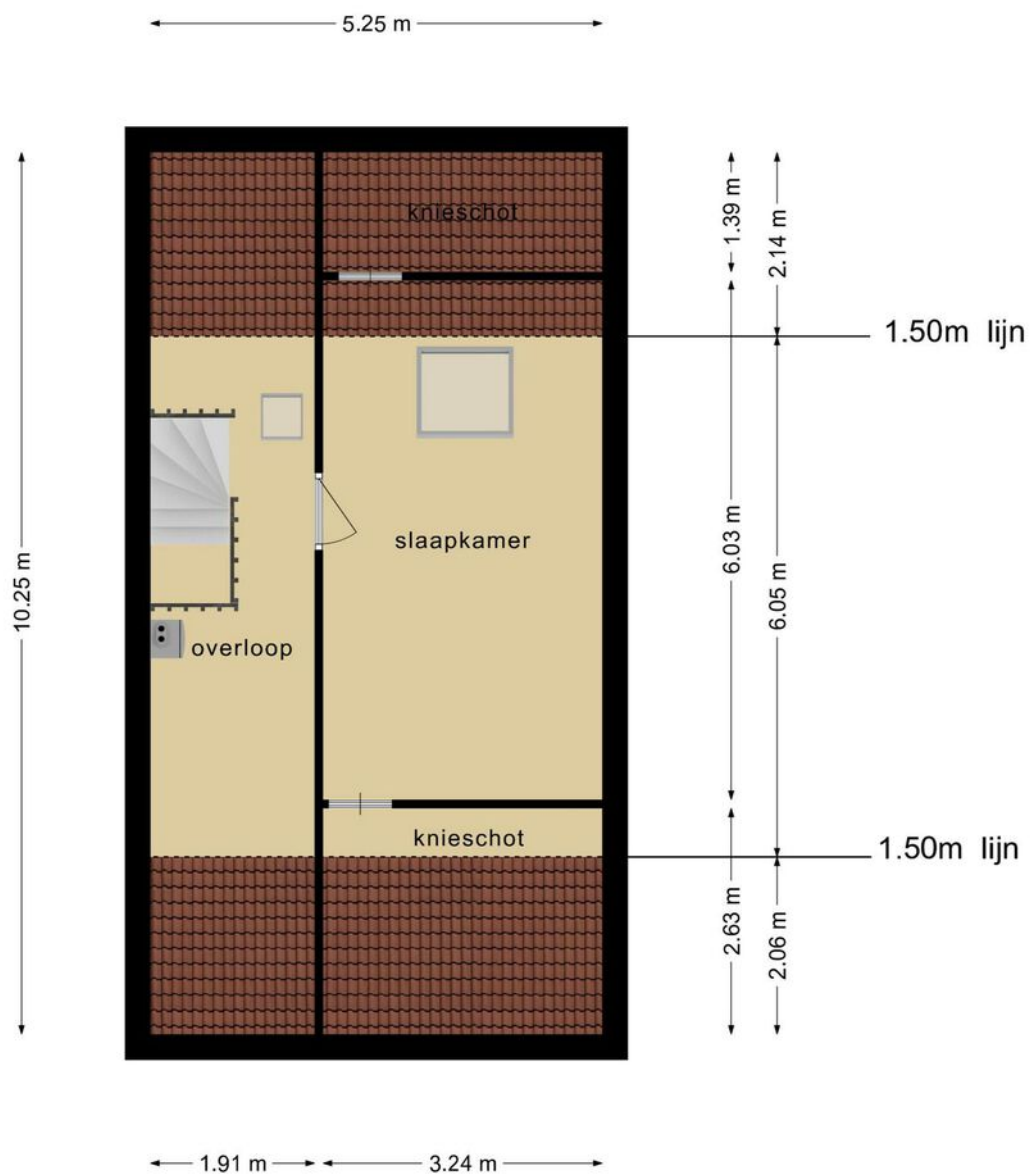


PLATTEGROND



**Deze plattegronden zijn opgemaakt voor indicatieve doeleinden.
Hieraan kunnen geen rechten worden ontleend.**

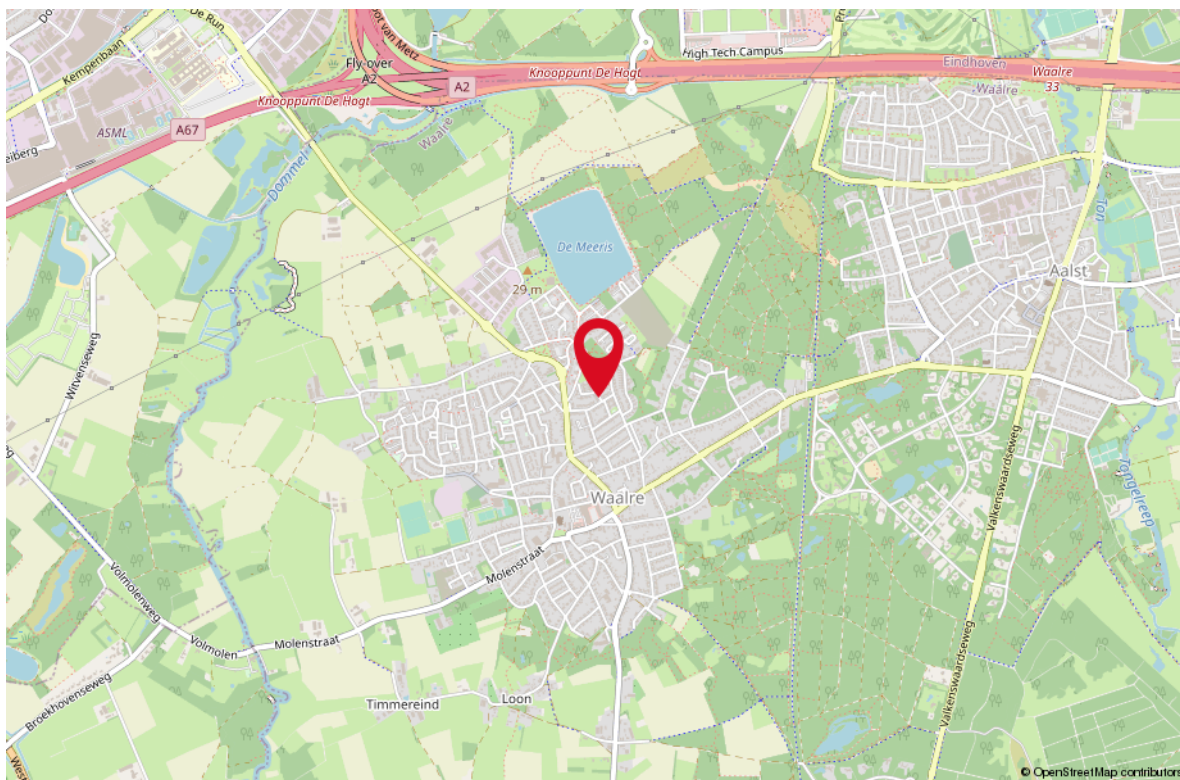
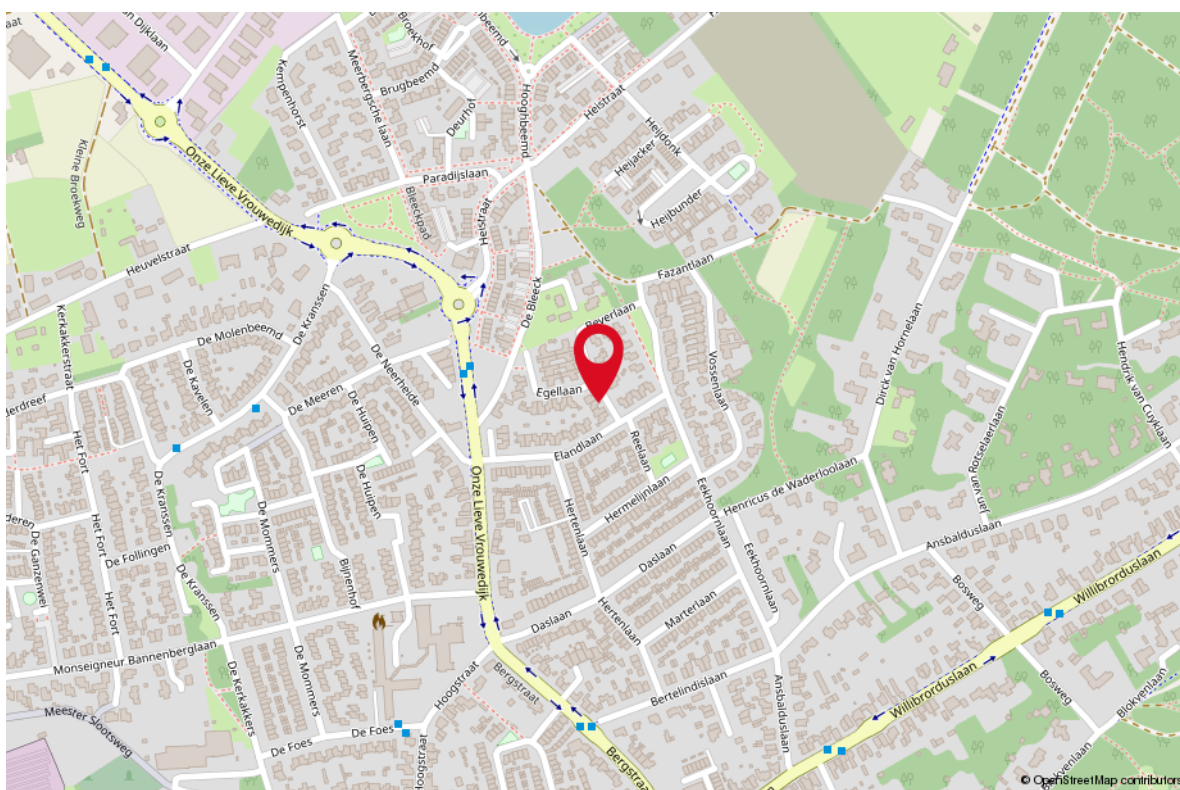
PLATTEGROND



**Deze plattegronden zijn opgemaakt voor indicatieve doeleinden.
Hieraan kunnen geen rechten worden ontleend.**

LOCATIE OP DE KAART

BEVERLAAN 5 WAALRE



LIJST VAN ZAKEN

OMSCHRIJVING	BLIJFT ACHTER	GAAT MEE	TER OVERNAME
--------------	---------------	----------	--------------

WONEN IN KAATSHEUVEL

Kaatsheuvel is een dorp wat de afgelopen jaren in veel opzichten groei heeft doorgemaakt. Het dorp bruist en Kaatsheuvelnaren weten elkaar te vinden met tal van activiteiten voor jong en oud. De evenementenkalender van Kaatsheuvel staat vol en het centrum krijgt steeds meer kleur en variatie. Ondernemers doen mee en het dorp kent een groot aantal nieuwe bedrijfsactiviteiten en -initiatieven. Nog maar niet te spreken van het prachtige Efteling-park wat het dorp een echt gouden randje geeft. Met een inwonerstal tussen de 16.000 en 17.000 heeft Kaatsheuvel een bovengemiddeld aanbod aan winkels. Het centrumgebied bestaat uit een overdekte winkelpassage, de Hoofdpoort, met ongeveer 5000 m2 winkelruimte.





*Kaatsheuvel,
een bedrijvig en
sfeervol dorp*





Uw makelaar:

Robert Slenters

Makelaar Den Bosch e.o.

06 38 38 03 00

robertslenters@remax.nl

www.makelaars-in-brabant.nl



Gratis waardebeoordeling; weten wat je huis waard is

Weten wat je huis waard is, is niet alleen handig wanneer je je huis wilt verkopen.

Ook voor het oversluiten van je hypotheek of de financiering van je verbouwing is het fijn om de waarde van je huis te weten.

Je huis kan zomaar een overwaarde hebben!

Overweeg je om je huis te verkopen?

Begin dan alvast met een gratis waardebeoordeling door één van onze makelaars!

Hoe werkt een gratis waardebeoordeling?



Uitgebreide onderhoudscheck



Advies over verbeterpunten



De marktanalyse (wat doen vergelijkbare huizen?)



Concurrentie analyse



Marktpositie en verkoopadvies

BETROKKEN AAN- EN VERKOOP MAKELAAR NOORD-BRABANT

Onze werkwijze: altijd bereikbaar en gedegen advies.

Het gehele aan- en verkooptraject uitbesteed aan één van onze makelaars zodat je je volledig ontzorgd kunt voelen!



Ook 's-avonds en in het weekend beschikbaar



Voor 98% van onze klanten vinden wij het droomhuis



Alle info die jij nodig hebt, wanneer je het nodig hebt



Wij krijgen een 9.6 van meer dan 250 tevreden klanten

*WONEN IN
BRABANT
DOE JE MET
RE/MAX*