



Ossendrechtstraat 112, 5045 TC Tilburg
€ 300.000,- k.k.

Omschrijving

Ossendrechtstraat 112, 5045 TC Tilburg

Deze ruime woning is in Tilburg gelegen in de buurt Dongewijk Reeshof. De woning heeft een woonoppervlakte van 112 m2 en bevindt zich op een perceel met een oppervlakte van 157 m2. De woning is gebouwd in 1995.

De woning is op slechts 8 minuten rijden naar de dichtstbijzijnde uitvalsweg en op loopafstand van het treinstation. Dichtbij winkelcentrum Heyhoef, Dalempromenade en de Sporthal met zwembad. Ook het voortgezet onderwijs, basisscholen en kinderopvang zijn in de buurt. Daarnaast dicht bij het Reeshofpark met horeca, speeltuin en skatepark, dus van alle gemakken voorzien.

Begane grond

Middels de entree komt u terecht in de hal, deze geeft toegang tot het toilet en de deur naar de woonkamer. Deze ruimte is afgewerkt met stukwerk en een laminaat vloer.

De ruim opgezette woonkamer loopt heerlijk door naar de eetruimte en de keuken. Door het open geheel ontstaat er een doorzon begane grond. Daar mee geeft deze opstelling de keuze om het zit en eetgedeelte naar eigen smaak in te delen. Daarnaast is er kastruimte onder de trap die netjes achter een deur zit. De gehele begane grond is ook voorzien van stukwerk en een laminaat vloer.

Keuken

De keuken beschikt over veel kastruimte, een inductie kooktoestel ,oven, afzuigkap en vaatwasmachine. De keukenvloer is voorzien van laminaat.

1e Verdieping

Middels de vaste trapopgang vanuit de woonkamer komt u terecht op de eerste woonetage. Hier vindt u 3 slaapkamers en een badkamer. De grootste slaapkamer bevindt zich aan de achterzijde van de woning. Alle slaapkamers zijn afgewerkt met laminaat en behang.

De badkamer heeft een ligbad ,wastafel, toilet en een wasmachineaansluiting. De gehele badkamer is betegeld en afgewerkt met stukwerk.

2e verdieping

Door de vaste trapopgang vanuit de overloop op de eerste woonetage komt u op de tweede woonetage van de woning. Deze ruimte is zeer royaal, in 2004 is er een opbouw geplaatst voor een extra kamer. De vierde slaapkamer of eventuele hobbykamer is afgewerkt met laminaat en stukwerk.

Tuin

De tuin is onderhoudsvriendelijk met een leuke vijver. Deze tuin beschikt over een overkapping waardoor u heerlijk in de zon of juist in de schaduw kunt vertoeven. Bovendien is er een stenen berging waar u met alle gemak uw fietsen of scooters in kunt kwijt. De woning heeft een achterom en de tuin is in zijn geheel bestraat.

Algemeen

- Energie label A
- Goed onderhouden woning
- Gunstige ligging
- Ruime woning



- 4 slaapkamers mogelijk 5
- Onderhoudsvriendelijk tuin met vijver
- Geheel voorzien van houten kozijnen met dubbele beglazing

€ 300.000,- k.k.



RE/MAX Optimus Makelaars
Nijverheidsweg 7
5061 KK, OISTERWIJK
Tel: 013 73 70 163
E-mail: optimusmakelaars@remax.nl
www.makelaars-in-brabant.nl

Kenmerken

	: € 300.000,00
Soort	: Woonhuis
Type woning	: Tussenwoning
Aantal kamers	: 5 kamers waarvan 4 slaapkamer(s)
Inhoud woning	: 374 m ³
Perceel oppervlakte	: 157 m ²
Gebruiksoppervlakte woonfunctie	: 112 m ²
Soort woning	: Eengezinswoning
Bouwperiode	: 1991-2000
Ligging	: In woonwijk
Tuin	: Achtertuin, voortuin
Garage	: Geen garage
Energielabel	: A

Locatie

Ossendrechtstraat 112
5045 TC TILBURG







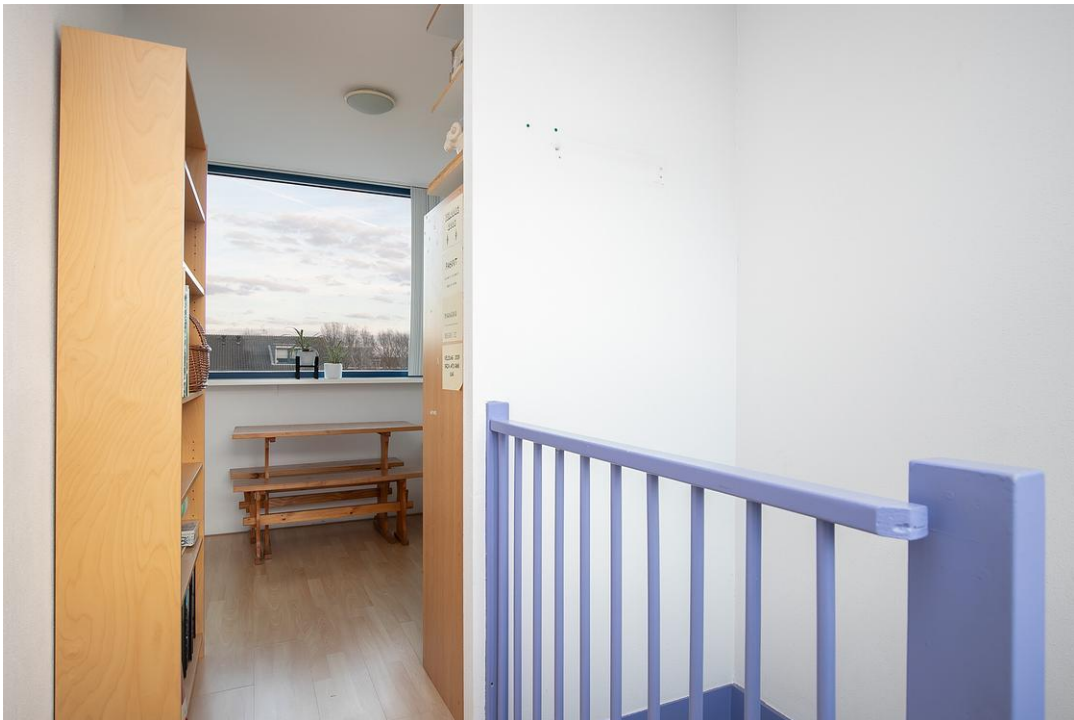




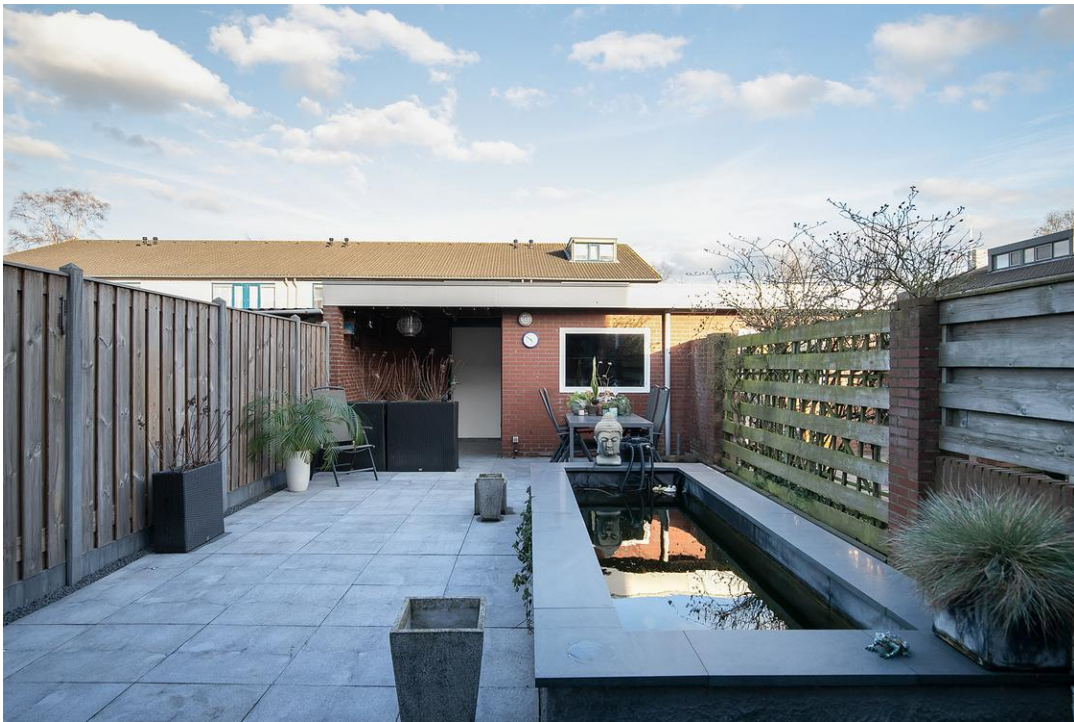


















RE/MAX
Optimus Makelaars



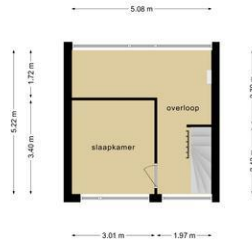
Deze plattegronden zijn opgemaakt voor indicatieve doeleinden.
Hieraan kunnen geen rechten worden ontleend.



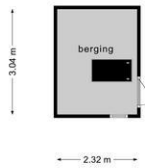
Deze plattegronden zijn opgemaakt voor indicatieve doeleinden.
Hieraan kunnen geen rechten worden ontleend.



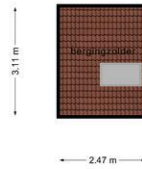
RE/MAX
Optimus Makelaars



Deze plattegronden zijn opgemaakt voor indicatieve doeleinden.
Hieraan kunnen geen rechten worden ontleend.



Deze plattegronden zijn opgemaakt voor indicatieve doeleinden.
Hieraan kunnen geen rechten worden ontleend.



Deze plattegronden zijn opgemaakt voor indicatieve doeleinden.
Hieraan kunnen geen rechten worden ontleend.