



WONEN

VIJVERWEG 1 091 5482 ZN SCHIJNDEL

Rustgevende tuin

2 Slaapkamers

Ruime overkapping



WELKOM THUIS



RE/MAX

RE/MAX Optimus Makelaars
Nijverheidsweg 7
5061 KK Oisterwijk

013-7370163
optimusmakelaars@remax.nl
makelaars-in-brabant.nl

WONEN IN SCHIJNDEL

Schijndel is een zeer langgerekt dorp in Noord-Brabant, gelegen in de Meijerij van 's-Hertogenbosch. Het dorp telt ruim 23.300 inwoners. Het Groene Woud biedt unieke verscheidenheid aan landschappen, architectuur, bezienswaardigheden, evenementen en mooie wandel- en fietsroutes. Schijndel staat bekend om zijn jaarlijks terugkerende driedaags muziekfestival Paaspop. In Schijndel ben je van harte welkom om te genieten van de bourgondische gastvrijheid. Rondom het sfeervolle marktplein met de Glazen Boerderij liggen winkels, terrasjes, restaurants en cafés op loopafstand van elkaar. Dit Brabantse dorp biedt een gevarieerd aanbod voor jong en oud.





*Schijndel, de plek
waar in-en
ontspanning bij
elkaar komen*



Wonen in Schijndel doe je met RE/MAX



WELKOM

bij de Fullservice makelaar

Je staat op het punt om een belangrijke beslissing te nemen; je zag je droomhuis en wilt het kopen, maar hoe zit het dan met je huidige huis? Krijg je wel een hypotheek rond en welke hypotheek sluit het beste aan bij jouw situatie? Logische vragen die, als je je onvoldoende laat voorlichten, in potentie grote gevolgen met zich meebrengen voor jouw toekomst! Per slot van rekening koop of verkoop je niet elke dag een huis. Was het nou maar zo simpel als het shoppen voor je favoriete outfit...

Met een RE/MAX makelaar ben jij in goede handen!



Is dit jouw droomhuis?



RE/MAX Optimus Makelaars is een no-nonsense fullservice makelaarskantoor dat zich voornamelijk richt op Noord-Brabant. Onze makelaars hebben ieder hun eigen specialisme; ze zijn thuis in hun deel van Noord-Brabant.

Volg en like ons online



[instagram.com/
jelle.de.beer_remax.makelaar](https://www.instagram.com/jelle.de.beer_remax.makelaar)



[facebook.com/
Jelledebeer.Remax.Optimus](https://www.facebook.com/Jelledebeer.Remax.Optimus)



[rem.ax/377vXix](https://www.youtube.com/channel/UC377vXix)

WOONOPPERVLAKTE

55 m²

INHOUD

188 m³

PERCEELOPPERVLAKTE

255 m²

KAMERS

3

SLAAPKAMERS

2



STATUS:
Te koop

VERWARMING:
C.V.-ketel

ENERGIELABEL:
-

TUINLIGGING:
Zuiden

PARKEREN:
Op eigen terrein

BERGING:
Ja



KOM VERDER

VIJVERWEG 1 091

OMSCHRIJVING

Rustig en comfortabel recreëren op een zeer mooie locatie in het Brabantse natuurlandschap, in de Meierijstad Schijndel op recreatiepark 'Resort de Molenheide'. Dit chalet is voorzien van de meeste hedendaagse gemakken en beschikt over twee aparte slaapkamers. Daarnaast zorgen de twee airco's voor een aangenaam klimaat.

Op dit fijne resort wordt chalet nr. 091 te koop aangeboden. Het chalet ligt achterin het park in een bosrijke omgeving, beschermt én aan een rustige weg. Het chalet is ideaal voor mensen die de sfeer van het kamperen, maar het comfort van een chalet willen ervaren! Heerlijke boswandelingen, wilde dieren spotten of gezellig borrelen of eten in een van de fraaie horeca gelegenheden in de buurt, het kan hier allemaal.

VRAAGPRIJS
€ 65.000 K.K.

ENKELE PLUSPUNTEN OP EEN RIJ

- Twee slaapkamers
- Lichte, ruime woonkamer
- Badkamer vernieuwd in 2019
- Toilet vernieuwd in 2017
- Voorzien van 2 airco's
- Rustgevende vijver in tuin
- Ruime overkapping
- Praktische (geïsoleerde) bergschuur voorzien van elektra, water en aansluiting voor wasmachine/droger
- Vrije ligging
- Wijds uitzicht
- Parkeerplaats voor twee auto's
- Grote visvijver op het park
- Diverse sportfaciliteiten in de nabijheid van het park
- Nabij centrum Schijndel, met alle dagelijkse voorzieningen

DETAILS

- Verplichting tot aansluiten bij de VvE op het recreatiepark
- Parkkosten á €115,- p.m. welke bestaan uit: algemeen onderhoud, ophalen vuil, reservering groot onderhoud, verenigingskosten en kavelkosten
- Permanente bewoning is NIET toegestaan
- Recreëren is 12 maanden per jaar toegestaan

BEZICHTIGEN?

Bel ons snel voor een afspraak en kom kijken! Wij leiden je graag rond.

Deze informatie is door ons met de nodige zorgvuldigheid samengesteld, doch RE/MAX Optimus Makelaars aanvaardt geen aansprakelijkheid voor onjuistheden in en onvolledigheden van de opgenomen informatie, noch kan aan de vermelde informatie enig recht worden ontleend.



Woonkamer met
veel natuurlijk
lichtinval



2 airco's!

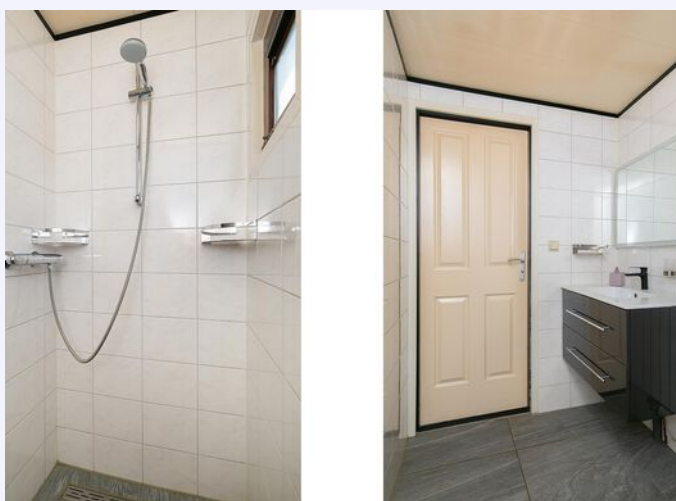
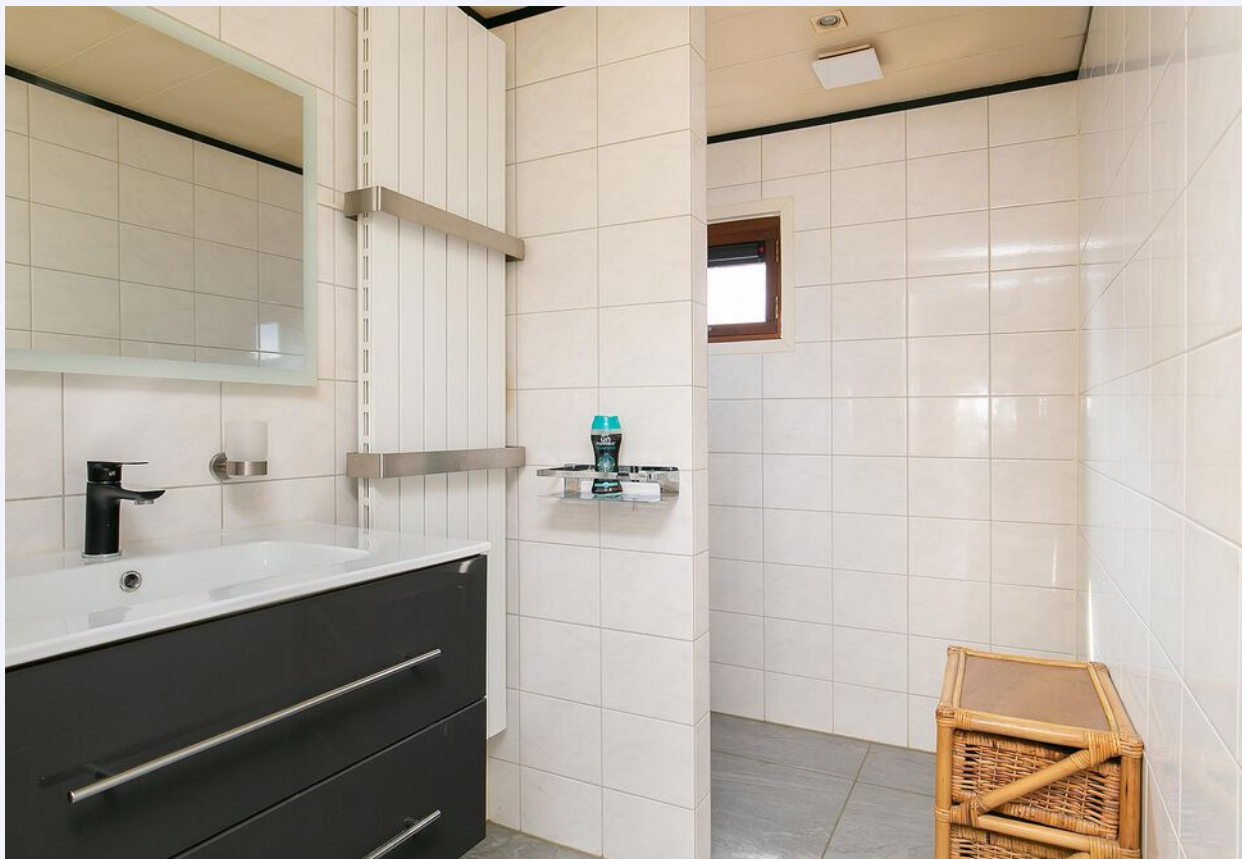




Van alle gemakken voorzien!

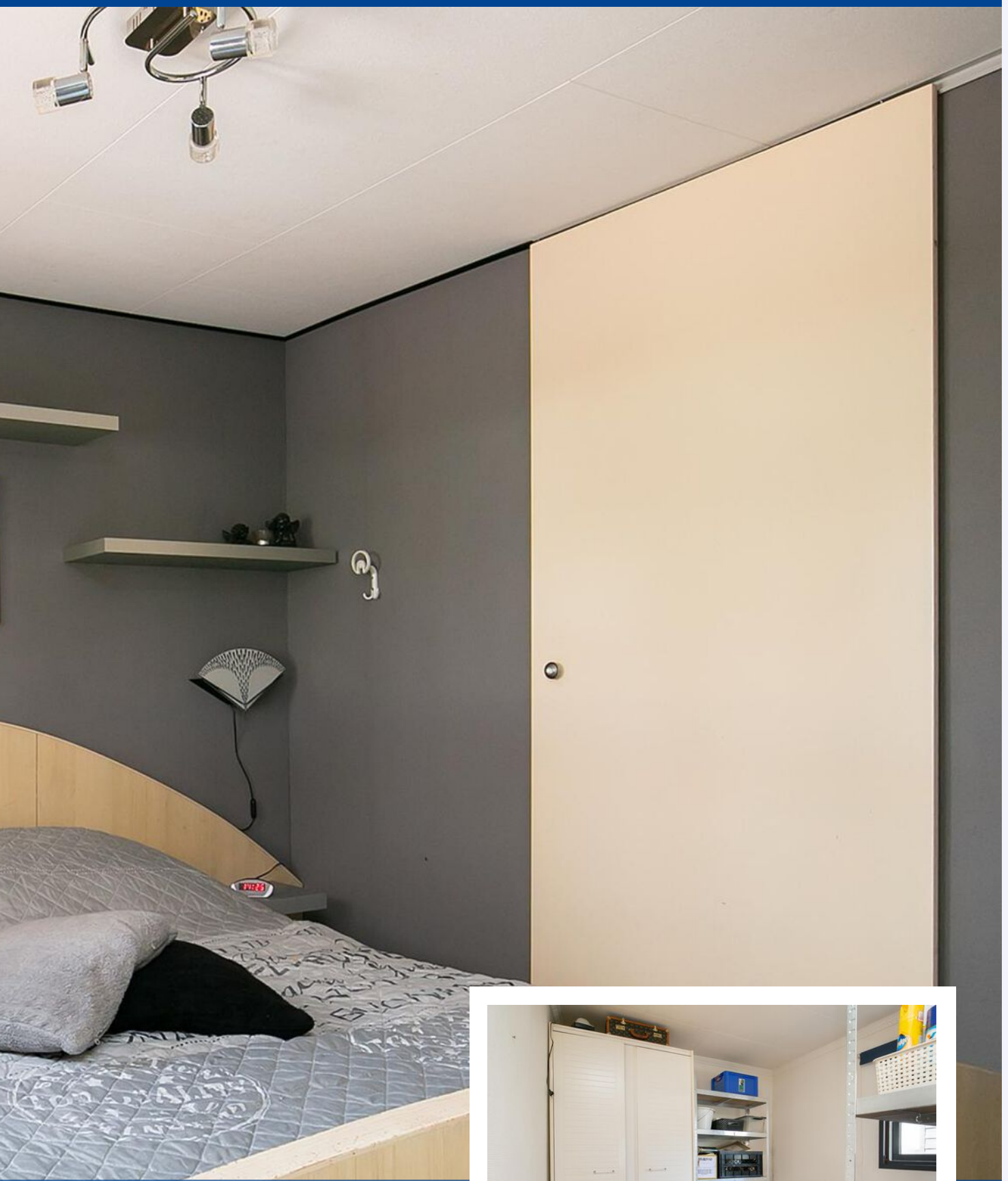


Badkamer vernieuwd in 2019!





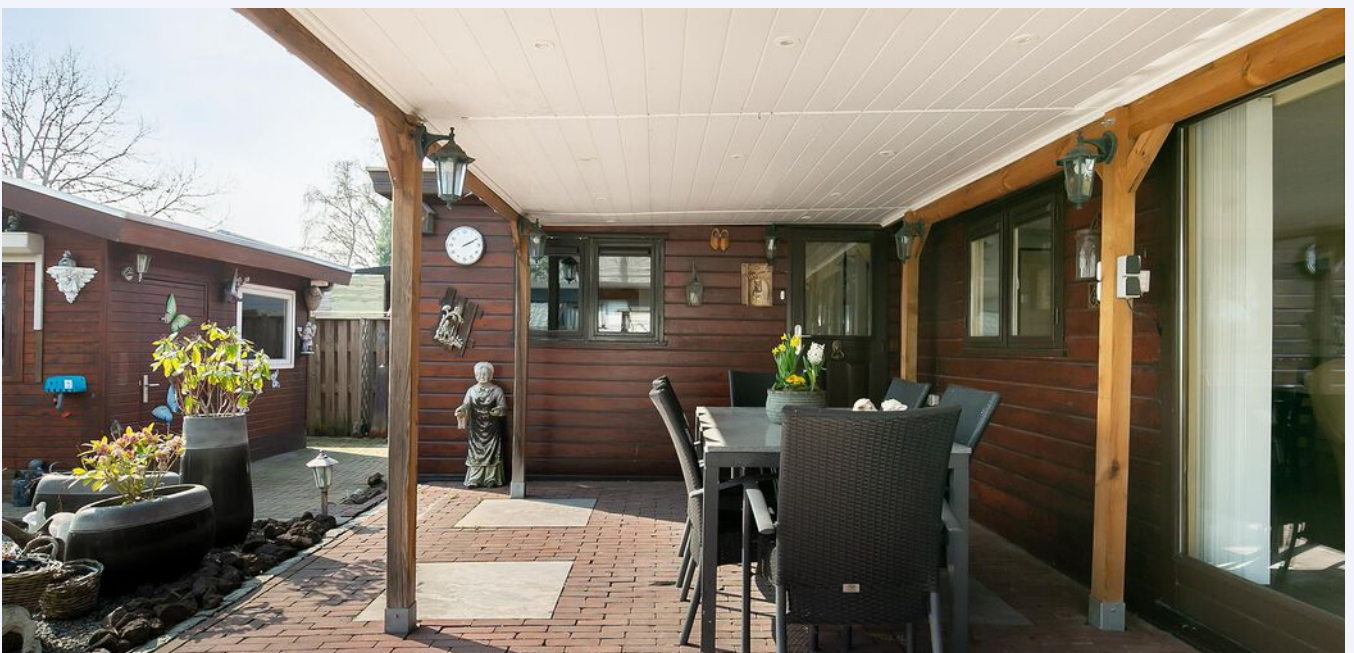
2 slaapkamers





*Voldoende opberg-
ruimte op diverse
plaatsen.*







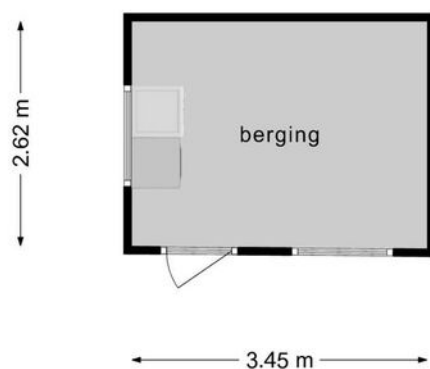


BEGANE GROND



**Deze plattegronden zijn opgemaakt voor indicatieve doeleinden.
Hieraan kunnen geen rechten worden ontleend.**

BERGING



**Deze plattegronden zijn opgemaakt voor indicatieve doeleinden.
Hieraan kunnen geen rechten worden ontleend.**

KADASTRALE KAART

VIJVERWEG 1 091 SCHIJNDEL

Kadastrale kaart

Uw referentie: Vijverweg1



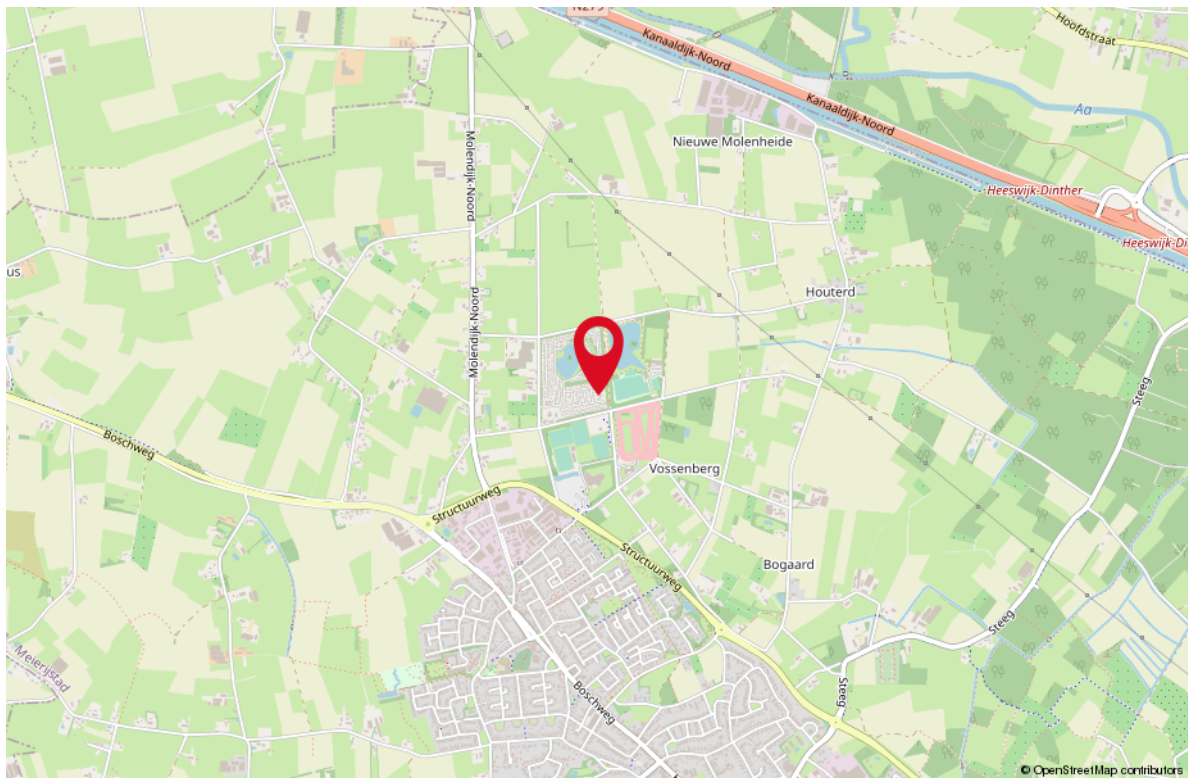
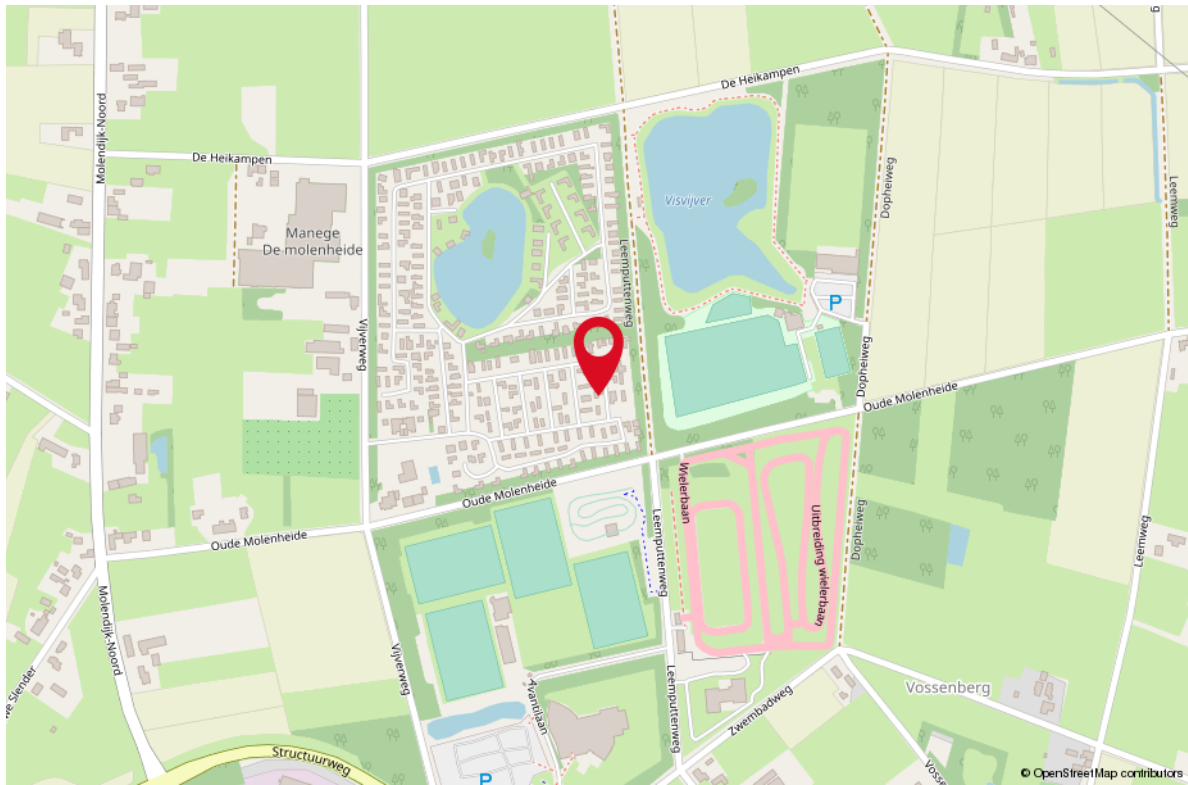
12345 25	Deze kaart is noordgericht Perceelnummer Huisnummer	Schaal 1: 500	
—	Vastgestelde kadastrale grens	Kadastrale gemeente	Schijndel
—	Voorlopige kadastrale grens	Sectie	A
—	Administratieve kadastrale grens	Perceel	6127
—	Bebouwing		

Aan dit uittreksel kunnen geen betrouwbare maten worden ontleend.
De Dienst voor het kadaster en de openbare registers behoudt zich de intellectuele eigendomsrechten voor, waaronder het auteursrecht en het databankenrecht.



LOCATIE OP DE KAART

VIJVERWEG 1 091 SCHIJNDEL



LIJST VAN ZAKEN

OMSCHRIJVING **BLIJFT ACHTER** **GAAT MEE** **TER OVERNAME**

Woning - Interieur

Designradiator(en)

X

Radiatorafwerking

X

Verlichting, te weten

- inbouwspots/dimmers

X

- opbouwspots/armaturen/lampen/dimmers

X

- losse (hang)lampen

X

- Lamp boven eettafel

X

Raamdecoratie/zonwering binnen, te weten

- lamellen

X

- (losse) horren/rolhorren

X

Vloerdecoratie, te weten

- laminaat

X

Woning - Keuken

Keukenblok (met bovenkasten)

X

Keuken (inbouw)apparatuur, te weten

- kookplaat

X

- afzuigkap

X

- combi-oven/combimagnetron

X

- koelkast

X

- vaatwasser

X

- koffiezetapparaat

X

Woning - Sanitair/sauna

Toilet met de volgende toebehoren

- toilet

X

- toiletrolhouder

X

- toiletborstel(houder)

X

- fontein

X

Badkamer met de volgende toebehoren

- douche (cabine/scherm)

X

- wastafel

X

- wastafelmeubel

X

- planchet

X

LIJST VAN ZAKEN

OMSCHRIJVING	BLIJFT ACHTER	GAAT MEE	TER OVERNAME
Woning - Exterieur/installaties/veiligheid/energiebesparing			
Brievenbus		X	
(Veiligheids)sloten en overige inbraakpreventie		X	
(Klok)thermostaat		X	
Airconditioning		X	
Rolluiken		X	
Warmwatervoorziening, te weten			
- CV-installatie		X	
Tuin - Inrichting			
Tuinaanleg/bestrating		X	
Beplanting		X	
Tuin - Verlichting/installaties			
Buitenverlichting		X	
Tuin - Bebouwing			
Tuinhuis/buitenberging		X	
Tuin - Overig			
Overige tuin, te weten			
- (sier)hek		X	



Uw makelaar:

Jelle de Beer

Makelaar Boxtel e.o.

06 - 38 51 77 41

jelledebeer@remax.nl

makelaars-in-brabant.nl



Gratis waardebeoordeling; weten wat je huis waard is

Weten wat je huis waard is, is niet alleen handig wanneer je je huis wilt verkopen.

Ook voor het oversluiten van je hypotheek of de financiering van je verbouwing is het fijn om de waarde van je huis te weten.

Je huis kan zomaar een overwaarde hebben!

Overweeg je om je huis te verkopen?

Begin dan alvast met een gratis waardebeoordeling door één van onze makelaars!

Hoe werkt een gratis waardebeoordeling?



Uitgebreide onderhoudscheck



Advies over verbeterpunten



De marktanalyse (wat doen vergelijkbare huizen?)



Concurrentie analyse



Marktpositie en verkoopadvies

BETROKKEN AAN- EN VERKOOP MAKELAAR NOORD-BRABANT

Onze werkwijze: altijd bereikbaar en gedegen advies.

Het gehele aan- en verkooptraject uitbesteed aan één van onze makelaars zodat je je volledig ontzorgd kunt voelen!



Ook 's-avonds en in het weekend beschikbaar



Voor 98% van onze klanten vinden wij het droomhuis



Alle info die jij nodig hebt, wanneer je het nodig hebt



Wij krijgen een 9.6 van meer dan 250 tevreden klanten

**WONEN IN
BRABANT
DOE JE MET
RE/MAX**