



WONEN

BERGSTRAAT 22 5298 VK LIEMPDE

*Ruime woning met
eigen oprit. Garage met
bergzolder.*

*Vier ruime slaapkamers
en een moderne
badkamer.*

*Fraai aangelegde tuin
met veel groen en
privacy.*



RE/MAX

RE/MAX Optimus Makelaars
085-2130300
optimusmakelaars@remax.nl
makelaars-in-brabant.nl



Wonen in Liempde doe je met RE/MAX

WELKOM

bij de Fullservice makelaar

Je staat op het punt om een belangrijke beslissing te nemen; je zag je droomhuis en wilt het kopen, maar hoe zit het dan met je huidige huis? Krijg je wel een hypotheek rond en welke hypotheek sluit het beste aan bij jouw situatie? Logische vragen die, als je je onvoldoende laat voorlichten, in potentie grote gevolgen met zich meebrengen voor jouw toekomst! Per slot van rekening koop of verkoop je niet elke dag een huis. Was het nou maar zo simpel als het shoppen voor je favoriete outfit...

Met een RE/MAX makelaar ben jij in goede handen!



Is dit jouw droomhuis?



RE/MAX Optimus Makelaars is een no-nonsense fullservice makelaarskantoor dat zich voornamelijk richt op Noord-Brabant. Onze makelaars hebben ieder hun eigen specialisme; ze zijn thuis in hun deel van Noord-Brabant.

Volg en like ons online



[instagram.com/remax_optimus_makelaars/](https://www.instagram.com/remax_optimus_makelaars/)



[facebook.com/remaxtilburg/](https://www.facebook.com/remaxtilburg/)



www.makelaars-in-brabant.nl

WOONOPPERVLAKTE

144 m²

INHOUD

651 m³

PERCELOPPERVLAKE

881 m²

BOUWJAAR

1989

KAMERS

6

SLAAPKAMERS

4



STATUS:

Beschikbaar

VERWARMING:

C.V.-Ketel

ENERGIELABEL:

C

TUINLIGGING:

Rondom

PARKEREN:

Garage en oprit

BERGING:

ja



KOM VERDER

BERGSTRAAT 22

Op zoek naar een authentieke, sfeervolle en tot in de puntjes verzorgde woning? Zoek niet verder, want deze parel aan de Bergstraat 22 in Liempde heeft het allemaal!

Met genoeg slaapkamers, modern sanitair en zelfs een garage met bergzolder hoef je je hier nooit te vervelen. En als klap op de vuurpijl heeft deze woning ook nog eens een prachtige tuin waar je heerlijk kunt ontspannen.

Maar dat is nog niet alles! Deze woning is perfect voor gezinnen, omdat alle benodigde voorzieningen op loop- en fietsafstand liggen. Zo hoef je je nooit zorgen te maken over het gebrek aan supermarkten, restaurants of sport- en muziekverenigingen.

En als je toch ergens naartoe moet, is het openbaar vervoer om de hoek en de A2 niet ver weg.

Als je de woning binnenkomt via de oprit met afdak, word je begroet door een hal met een donkere tegelvloer en witte wanden. Vanuit hier heb je toegang tot de eerste verdieping, het toilet en de woonkamer.

De woonkamer is heerlijk licht dankzij de brede raampartijen en biedt voldoende ruimte om te loungen en te dineren. En als je zin hebt om naar buiten te gaan, leidt de woonkamer je rechtstreeks naar de prachtige achtertuin.

De keuken is landelijk uitgerust en voorzien van een zwart/wit geblokte tegelvloer, rode lambrisering en crèmekleurige keukenkasten met lichte handvatten. Hier kun je lekker kokkerellen met behulp van de gaskookplaat, inbouw oven, afzuigkap en vaatwasser.

En als je even wilt ontspannen, kun je altijd nog terecht in de wasruimte, berging of achtertuin.

Op de eerste verdieping vind je vier slaapkamers, een apart toilet en een badkamer met een heerlijk hoekbad, dubbele wastafel in meubel en inloopdouche met regendouche.

Momenteel zijn de kamers ingedeeld als een master bedroom, kinderkamer en werkkamer, maar je kunt ze natuurlijk naar eigen wens indelen. Via een vaste trap ga je naar een bergzolder met wel heel veel opbergruimte.

En als je lekker wilt genieten van de buitenlucht, kun je terecht in de prachtige achtertuin met een overkapt terras, keurige tuintegels en een grasveld. En met de groene heggen om je heen, kun je hier altijd lekker privé zitten.

Kortom, deze woning is een echte aanrader voor iedereen die op zoek is naar comfort, gemak en rust. Wacht niet langer en plan vandaag nog een bezichtiging!



VRAAGPRIJS
€ 630.000,- K.K.



*Authentieke,
sfeervolle en tot in
de puntjes
verzorgde woning.*



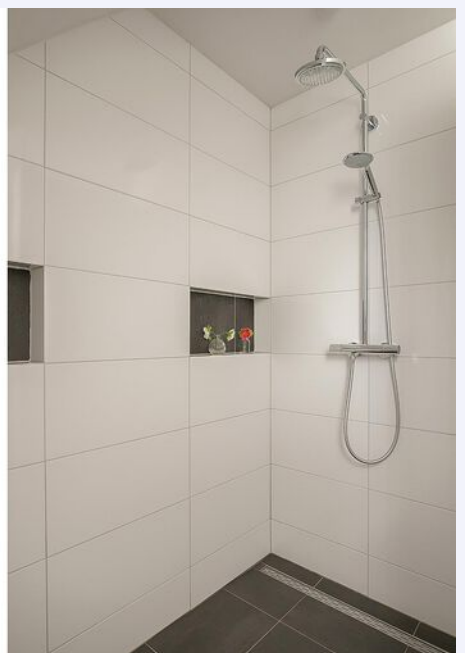




Ruime landelijke eetkeuken met veel opbergruimte en inbouwapparatuur.



Moderne badkamer.





*Via de eerste
verdieping kan je
met een vaste trap
naar de bergzolder.*



De vier slaapkamers op de eerste verdieping zijn ruim en keurig afgewerkt.







Tuin met veel privacy.





*Mooie groene tuin
rondom de woning.*









Garage met bergzolder.





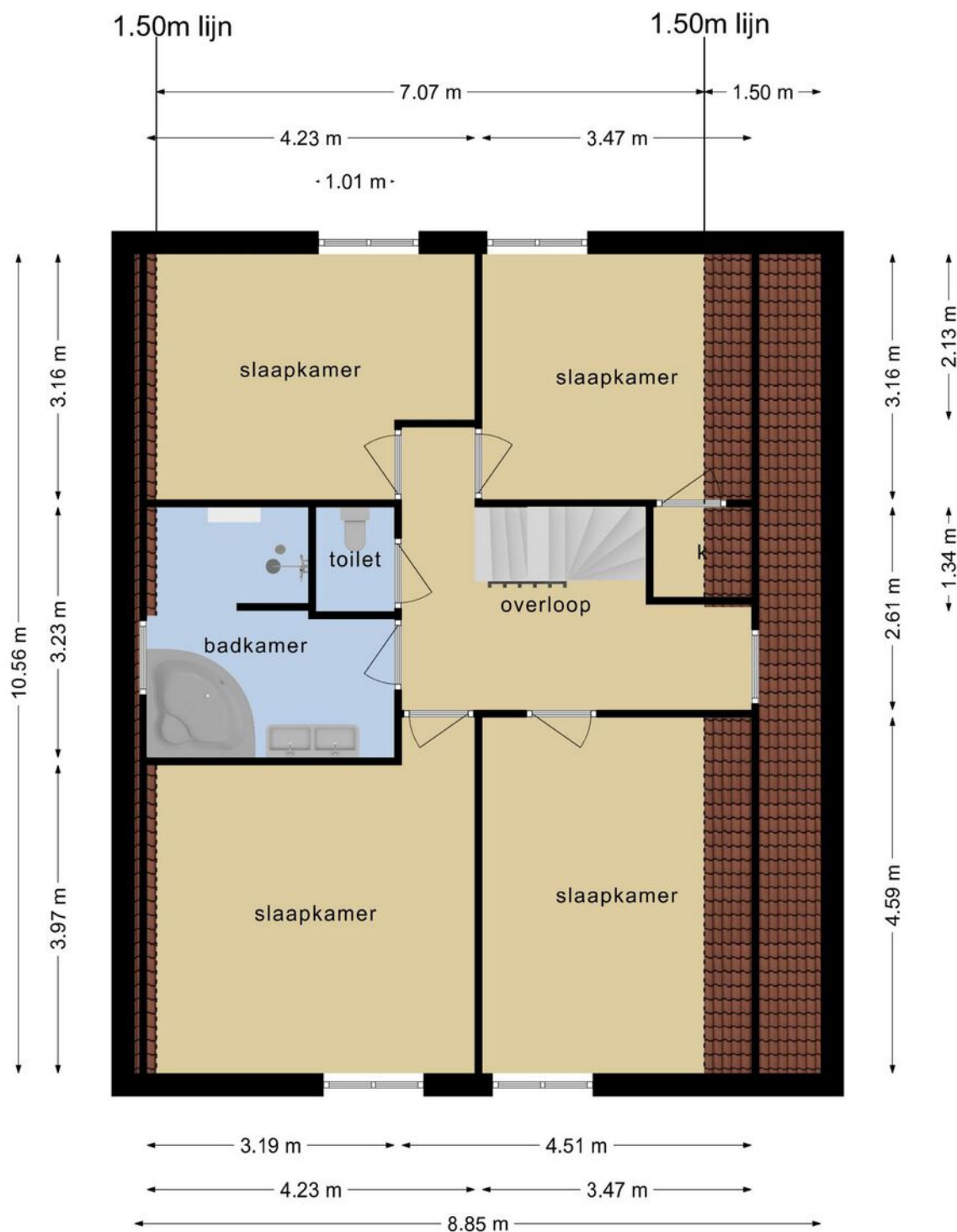


PLATTEGROND



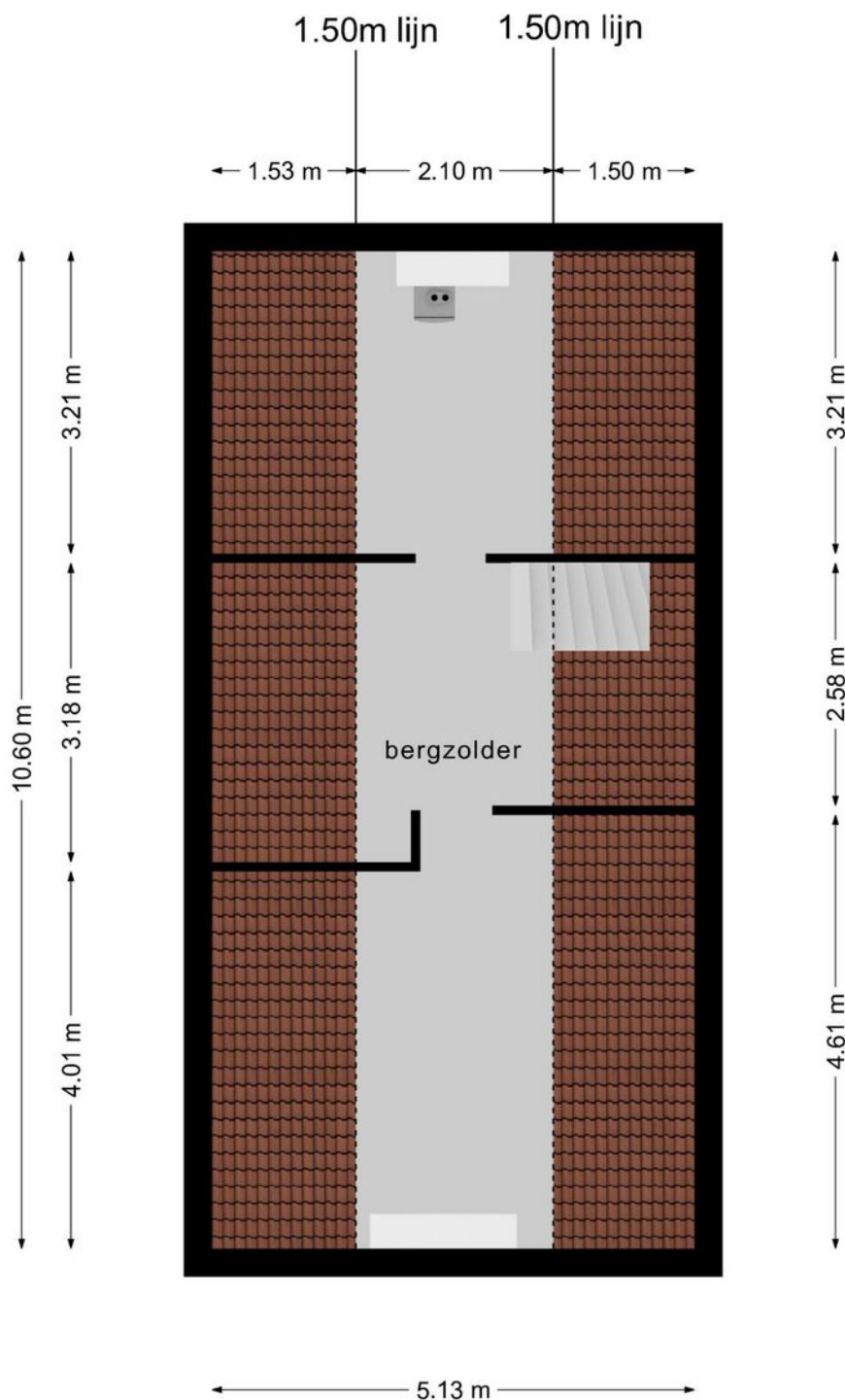
**Deze plattegronden zijn opgemaakt voor indicatieve doeleinden.
Hieraan kunnen geen rechten worden ontleend.**

PLATTEGROND



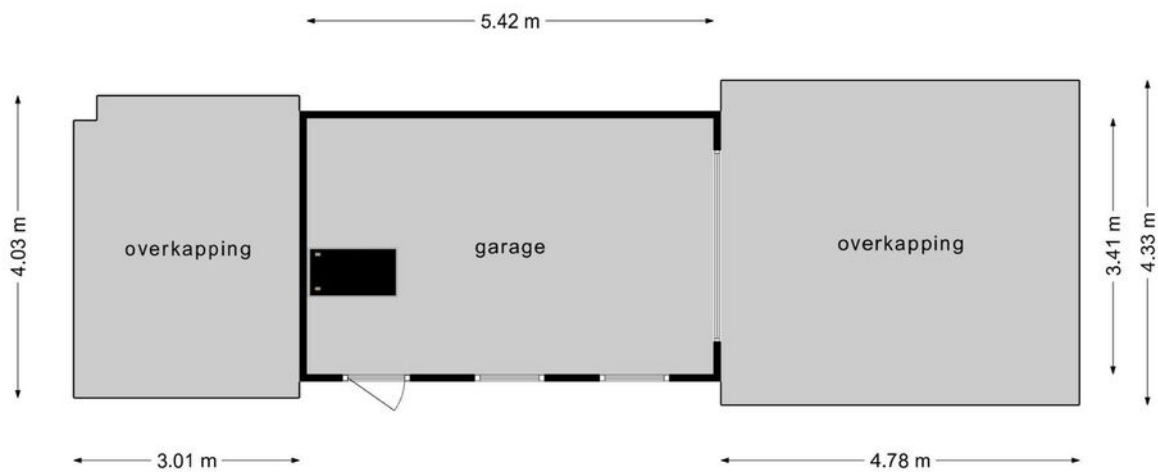
**Deze plattegronden zijn opgemaakt voor indicatieve doeleinden.
Hieraan kunnen geen rechten worden ontleend.**

PLATTEGROND



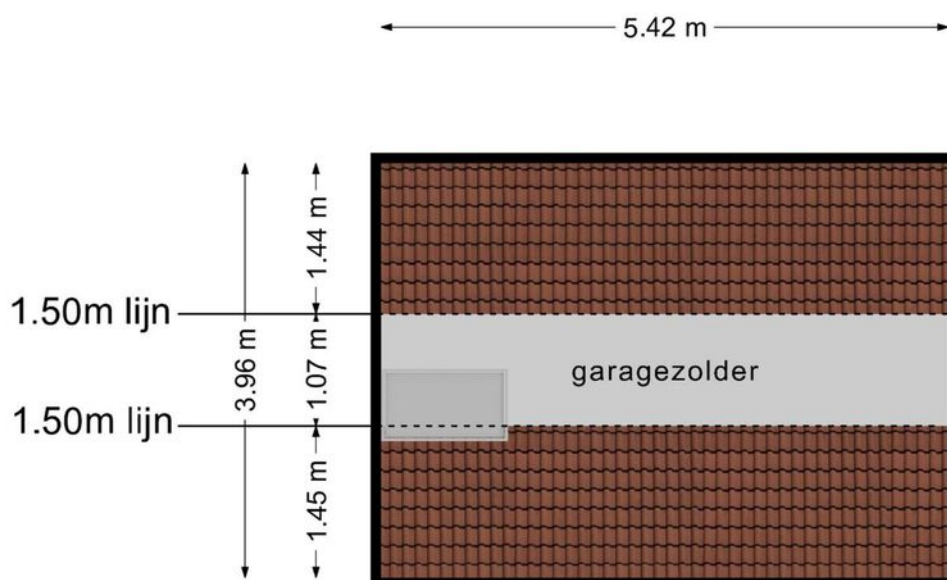
**Deze plattegronden zijn opgemaakt voor indicatieve doeleinden.
Hieraan kunnen geen rechten worden ontleend.**

PLATTEGROND



**Deze plattegronden zijn opgemaakt voor indicatieve doeleinden.
Hieraan kunnen geen rechten worden ontleend.**

PLATTEGROND



**Deze plattegronden zijn opgemaakt voor indicatieve doeleinden.
Hieraan kunnen geen rechten worden ontleend.**


KADASTRALE KAART

BERGSTRAAT 22 LIEMPDE

Kadastrale kaart

Uw referentie: ---



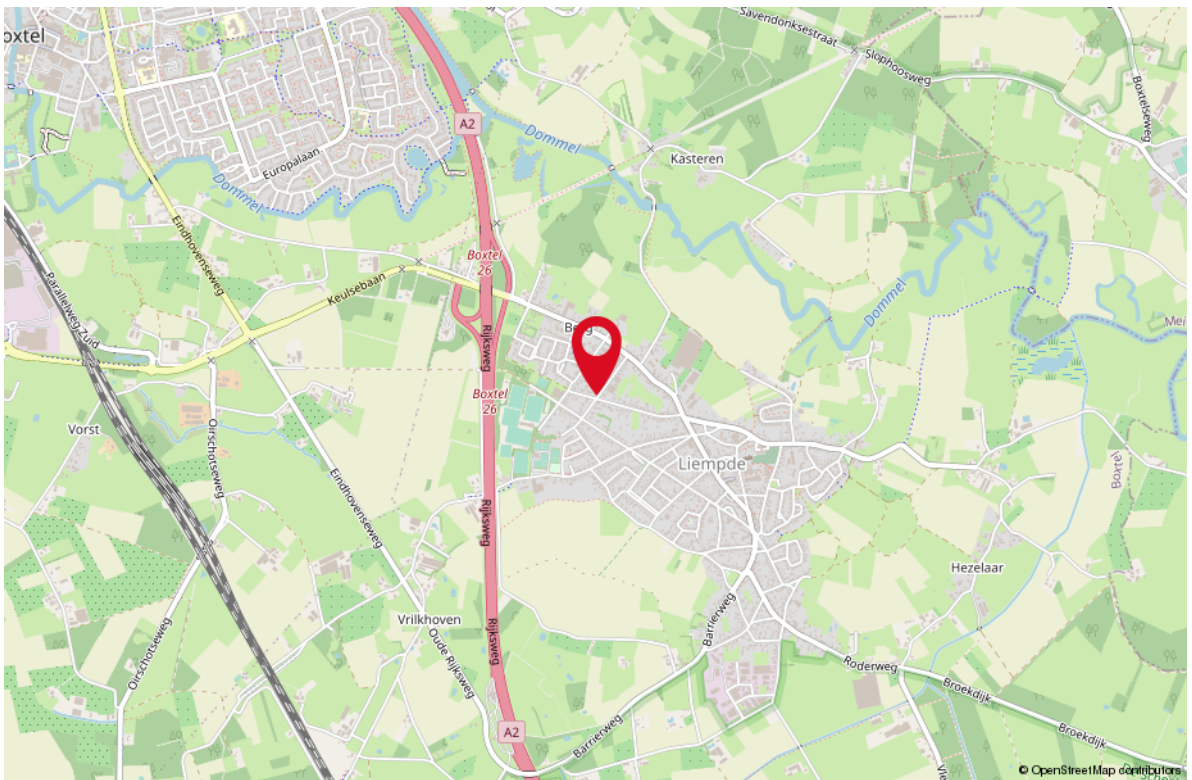
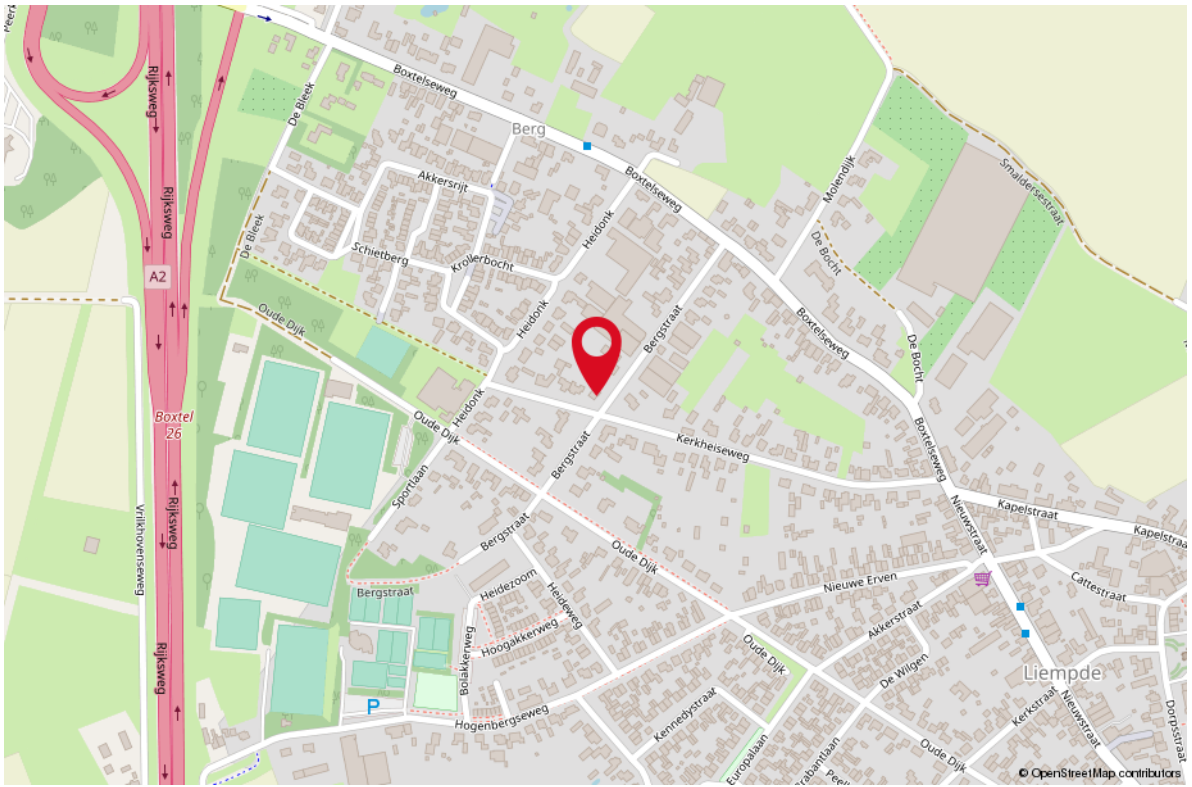
12345	Deze kaart is noordgericht	Schaal 1: 500	
25	Perceelnummer	Kadastrale gemeente Liempde	
	Huisnummer	Sectie E	
	Vastgestelde kadastrale grens	Perceel 6177	
	Voorlopige kadastrale grens		
	Administratieve kadastrale grens		
	Bebouwing		

Voor een eensluitend uittreksel, geleverd op 9 maart 2023
De bewaarder van het kadaster en de openbare registers

Aan dit uittreksel kunnen geen betrouwbare maten worden ontleend.
De Dienst voor het kadaster en de openbare registers behoudt zich de intellectuele eigendomsrechten voor, waaronder het auteursrecht en het databankenrecht.

LOCATIE OP DE KAART

BERGSTRAAT 22 LIEMPDE



LIJST VAN ZAKEN

OMSCHRIJVING **BLIJFT ACHTER** **GAAT MEE** **TER OVERNAME**

Woning - Interieur

Designradiator(en) X

Verlichting, te weten

- inbouwspots/dimmers X

- opbouwspots/armaturen/lampen/dimmers X

- losse (hang)lampen X

Raamdecoratie/zonwering binnen, te weten

- gordijnrails X

- gordijnen X

- overgordijnen X

- vitrages X

- rolgordijnen X

- jaloezieën X

Vloerdecoratie, te weten

- vloerbedekking X

- laminaat X

- plavuizen X

Woning - Keuken

Keukenblok (met bovenkasten) X

Keuken (inbouw)apparatuur, te weten

- kookplaat X

- (gas)fornuis X

- afzuigkap X

- oven X

- koelkast X

- vaatwasser X

Woning - Sanitair/sauna

Toilet met de volgende toebehoren

- toilet X

- toiletrolhouder X

- toiletborstel(houder) X

- fontein X

Badkamer met de volgende toebehoren

- ligbad X

LIJST VAN ZAKEN

OMSCHRIJVING	BLIJFT ACHTER	GAAT MEE	TER OVERNAME
--------------	---------------	----------	--------------

- douche (cabine/scherm)	X		
- wastafel	X		
- wastafelmeubel	X		
- toilet	X		
- toiletrolhouder	X		
- toiletborstel(houder)		X	

Woning - Extérieur/installaties/veiligheid/energiebesparing

Brievenbus	X		
(Voordeur)bel	X		
Rookmelders	X		
(Klok)thermostaat	X		
Screens	X		
Rolluiken	X		
Telefoonaansluiting/internetaansluiting	X		
Waterslot wasautomaat	X		
Warmwatervoorziening, te weten			
- CV-installatie	X		
- boiler	X		
- geiser	X		

Tuin - Inrichting

Tuinaanleg/bestrating	X		
Beplanting	X		

Tuin - Verlichting/installaties

Buitenverlichting	X		
-------------------	---	--	--

Tuin - Bebouwing

Kasten/werkbank in tuinhuis/berging	X		
-------------------------------------	---	--	--

Tuin - Overig

Overige tuin, te weten			
- vlaggenmast(houder)	X		

WONEN IN LIEMPDE

Liempde is een dorp in de Nederlandse provincie Noord-Brabant. Liempde ligt in het hart van Nationaal Landschap Het Groene Woud en staat bekend als een gastvrij dorp met een fraaie, goedbewaarde dorpskern. Het dorp combineert een rustige omgeving met een rijk sociaal leven waarbij mensen voor elkaar klaarstaan en op elkaar letten. Kinderen kunnen er nog op straat spelen en toch zijn de dagelijkse faciliteiten zoals supermarkt, slager, bakker, groenteboer en drogist om de hoek. De basisschool staat in het centrum van het dorp. Dit centrum is nog authentiek en heeft ruime straten, historische panden en een sfeervolle kern. Ook al is Liempde een rustig dorp, er is ook genoeg te doen voor zowel jong als oud.



*Gastvrij in
historisch
Liempde*



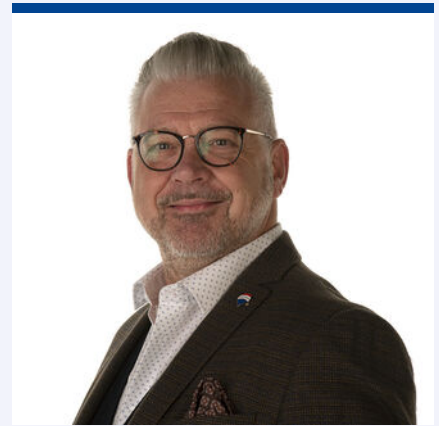


Uw makelaar:

Harrie van Beers

Liempde e.o.

06 - 46 16 14 46
harrievanbeers@remax.nl
makelaars-in-brabant.nl



Gratis waardebeoordeling; weten wat je huis waard is

Weten wat je huis waard is, is niet alleen handig wanneer je je huis wilt verkopen. Ook voor het oversluiten van je hypotheek of de financiering van je verbouwing is het fijn om de waarde van je huis te weten. Je huis kan zomaar een overwaarde hebben! Overweeg je om je huis te verkopen? Begin dan alvast met een gratis waardebeoordeling door één van onze makelaars!

Hoe werkt een gratis waardebeoordeling?



Uitgebreide onderhoudscheck



Advies over verbeterpunten



De marktanalyse (wat doen vergelijkbare huizen?)



Concurrentie analyse



Marktpositie en verkoopadvies

BETROKKEN AAN- EN VERKOOP MAKELAAR NOORD-BRABANT

Onze werkwijze: altijd bereikbaar en gedegen advies. Het gehele aan- en verkooptraject uitbesteed aan één van onze makelaars zodat je je volledig ontzorgd kunt voelen!



Ook 's-avonds en in het weekend beschikbaar



Voor 98% van onze klanten vinden wij het droomhuis



Alle info die jij nodig hebt, wanneer je het nodig hebt



Wij krijgen een 9.6 van meer dan 250 tevreden klanten

**WONEN IN
BRABANT
DOE JE MET
RE/MAX**