



WONEN

WATERLAAT 20 5171 VX KAAATSHEUVEL

5 SLAAPKAMERS

GARAGE

TUIN OP ZUIDEN



RE/MAX

RE/MAX Optimus Makelaars
Nijverheidsweg 7
5061 KK Oisterwijk

085-2130300
optimusmakelaars@remax.nl
makelaars-in-brabant.nl



Wonen in Kaatsheuvel doe je met RE/MAX



WELKOM

bij de Fullservice makelaar

Je staat op het punt om een belangrijke beslissing te nemen; je zag je droomhuis en wilt het kopen, maar hoe zit het dan met je huidige huis? Krijg je wel een hypotheek rond en welke hypotheek sluit het beste aan bij jouw situatie? Logische vragen die, als je je onvoldoende laat voorlichten, in potentie grote gevolgen met zich meebrengen voor jouw toekomst! Per slot van rekening koop of verkoop je niet elke dag een huis. Was het nou maar zo simpel als het shoppen voor je favoriete outfit...

Met een RE/MAX makelaar ben jij in goede handen!



Is dit jouw droomhuis?



RE/MAX Optimus Makelaars is een no-nonsense fullservice makelaarskantoor dat zich voornamelijk richt op Noord-Brabant. Onze makelaars hebben ieder hun eigen specialisme; ze zijn thuis in hun deel van Noord-Brabant.

Volg en like ons online



<https://www.instagram.com/ad.krijnen.remax.makelaar/>



<https://facebook.com/adkrijneremax>



www.adkrijnen.nl

WOONOPPERVLAKTE

132 m²

INHOUD

439 m³

PERCEELOPPERVLAKTE

177 m²

BOUWJAAR

1980

KAMERS

6

SLAAPKAMERS

5



STATUS:

In aanmelding

VERWARMING:

-2015

ENERGIELABEL:

A

TUINLIGGING:

ZUID

GARAGE:

VRIJSTAAND
ACHTERZIJDE



KOM VERDER

WATERLAAT 20

RUIIME ENERGIELABEL A WONING MET 5 SLAAPKAMERS EN GARAGE

Hebt u een woning met 5 slaapkamers nodig ?

Zoekt u een instapklare woning ?

Is een garage eis of wens ?

Klinkt energielabel A u als muziek in de oren ?

1,2,3 of zelfs 4 keer ja ? Dan is Waterlaat 20 wellicht uw nieuwe woning.

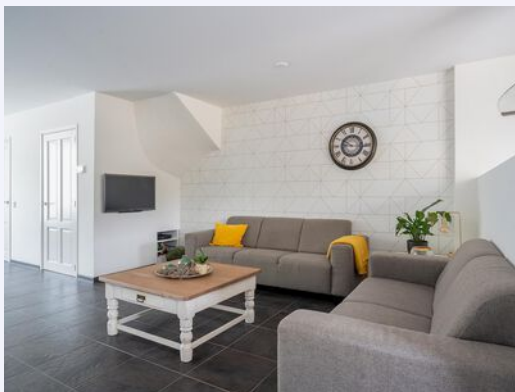
Waterlaat 20 is gelegen in de buurt Heikant. Dit is een kindvriendelijke buurt met relatief veel gezinnen. De woning kenmerkt zich o.a. door:

- * Royale uitgebouwde woonkamer met vloerverwarming, tegelvloer en openslaande tuindeuren
- * Ruime open keuken
- * 5 Slaapkamers
- * Nette laminaatvloer op verdieping
- * Zolder met dakkapel
- * Rolluiken aan de achterzijde
- * Tuin op het zuiden
- * Overkapping voor loungeset
- * Vrijstaande garage aan de achterzijde aan rustige weg voor bestemmingsverkeer
- * Nette doorlopende laminaatvloer op verdieping
- * Badkamer met bad, douche en toilet
- * CV Ketel 2015
- * Zonnescherm
- * Goede bereikbaarheid met veel voorzieningen in de buurt
- * Centrum van Kaatsheuvel, basisschool en supermarkt op loopafstand
- * Uitvalsweg in de nabije omgeving op slechts 4 minuten rijden

Deze woning met zijn mogelijkheden is uniek en, ondanks bovenstaande poging, met geen pen te beschrijven :-). Plan daarom snel een bezichtiging in.

De informatie over deze woning is met grote zorg samengesteld. Ondanks alle zorgvuldigheid die we nastreven, kunnen aan deze informatie geen rechten worden ontleend. De plattegronden zijn indicatief en de genoemde maten zijn circa maten. Hier is om deze reden geen leveringsplicht aan verbonden. De informatie is uitsluitend bedoeld om een goede indruk van de woningen te geven

VRAAGPRIJS
€ 365.000 K.K.



**GROTE
WOONKAMER**



MET VLOERVERWARMING





*MET
VEEL
LICHT*



OPEN LEEFKEUKEN





RUIME BADKAMER





5 SLAAPKAMERS



WAARVAN 2 OP ZOLDER





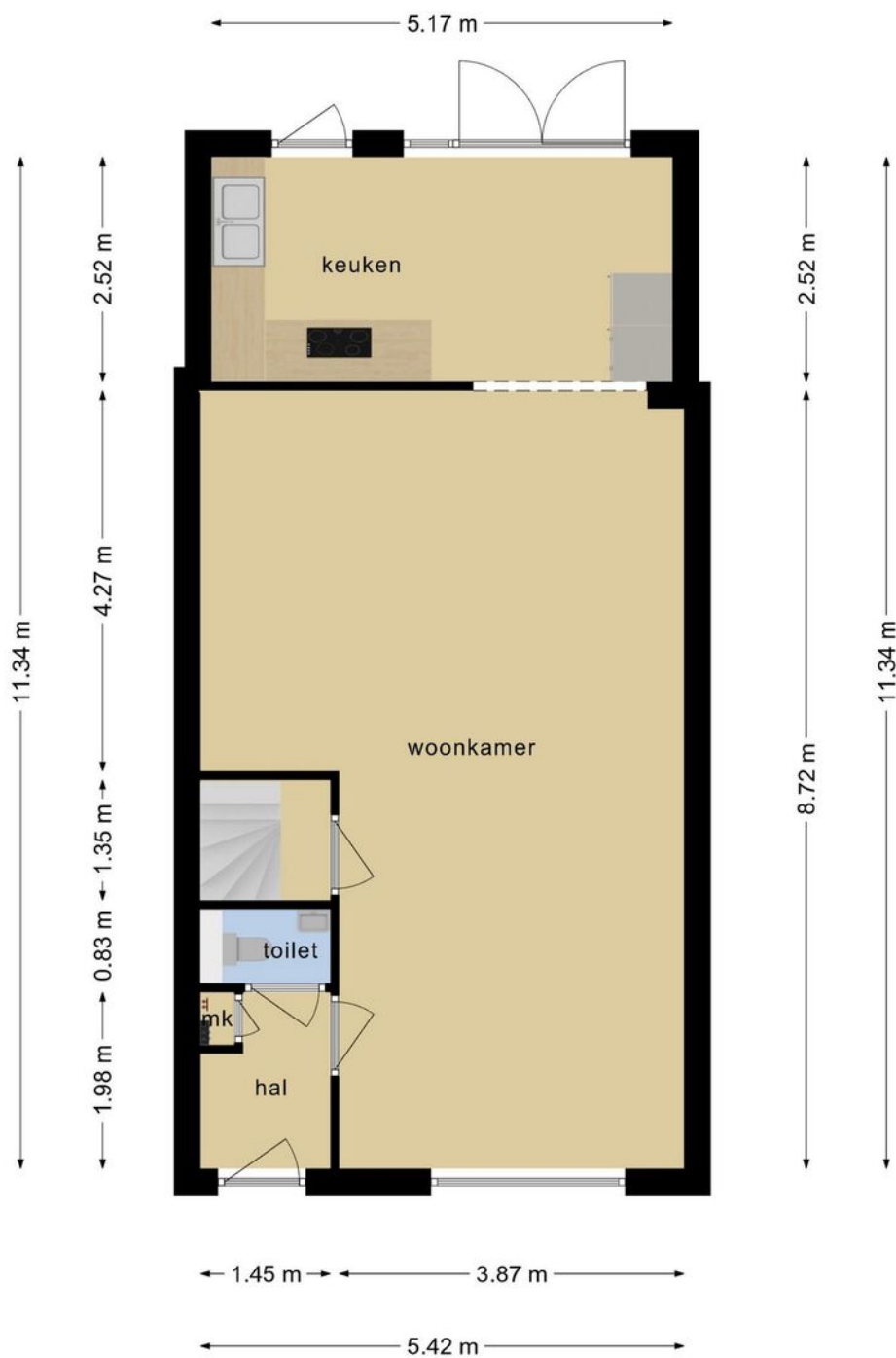
*TUIN
OP HET
ZUIDEN*



GARAGE

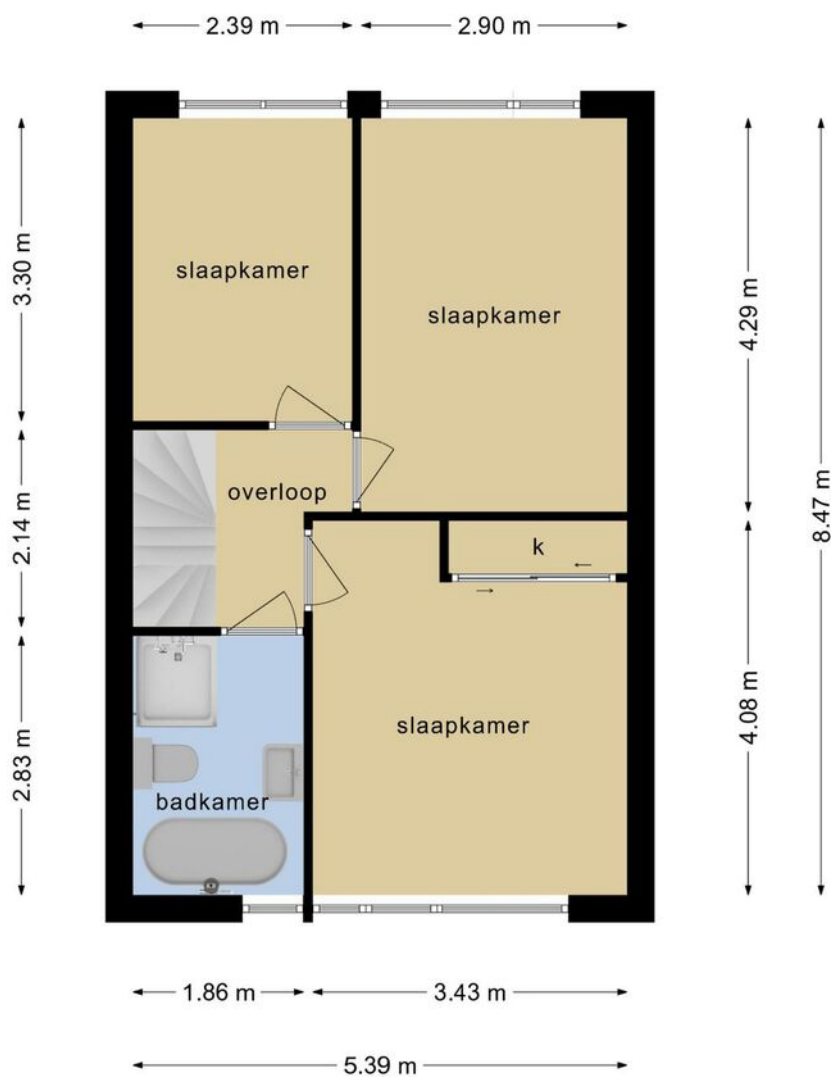


PLATTEGROND



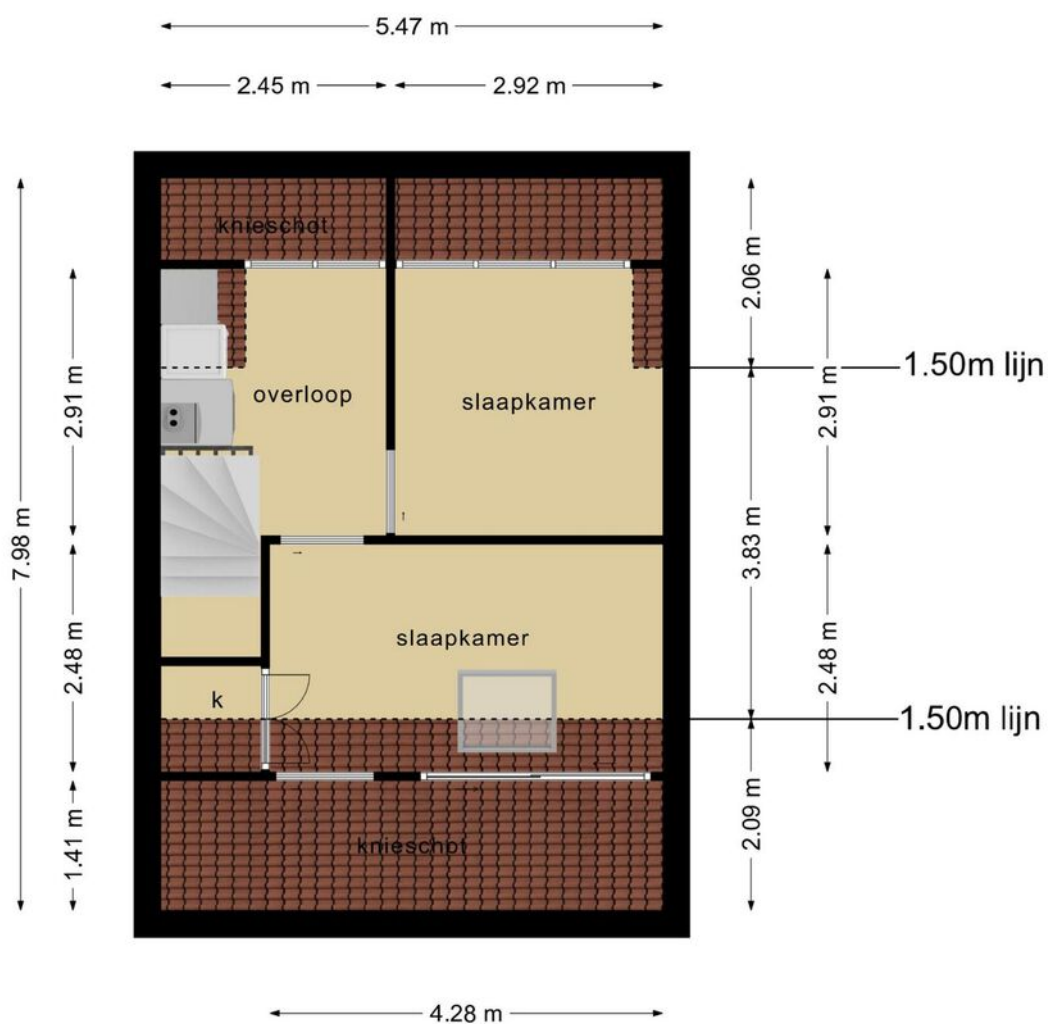
**Deze plattegronden zijn opgemaakt voor indicatieve doeleinden.
Hieraan kunnen geen rechten worden ontleend.**

PLATTEGROND



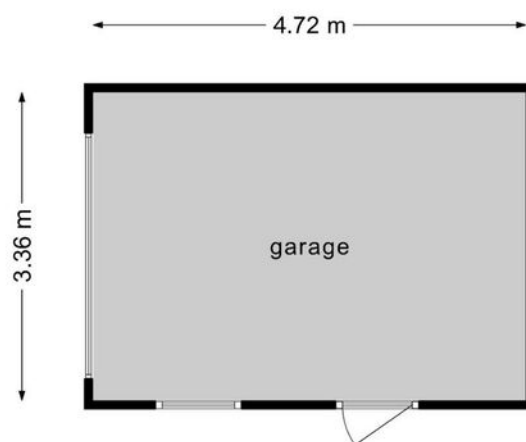
**Deze plattegronden zijn opgemaakt voor indicatieve doeleinden.
Hieraan kunnen geen rechten worden ontleend.**

PLATTEGROND



Deze plattegronden zijn opgemaakt voor indicatieve doeleinden.
Hieraan kunnen geen rechten worden ontleend.

PLATTEGROND



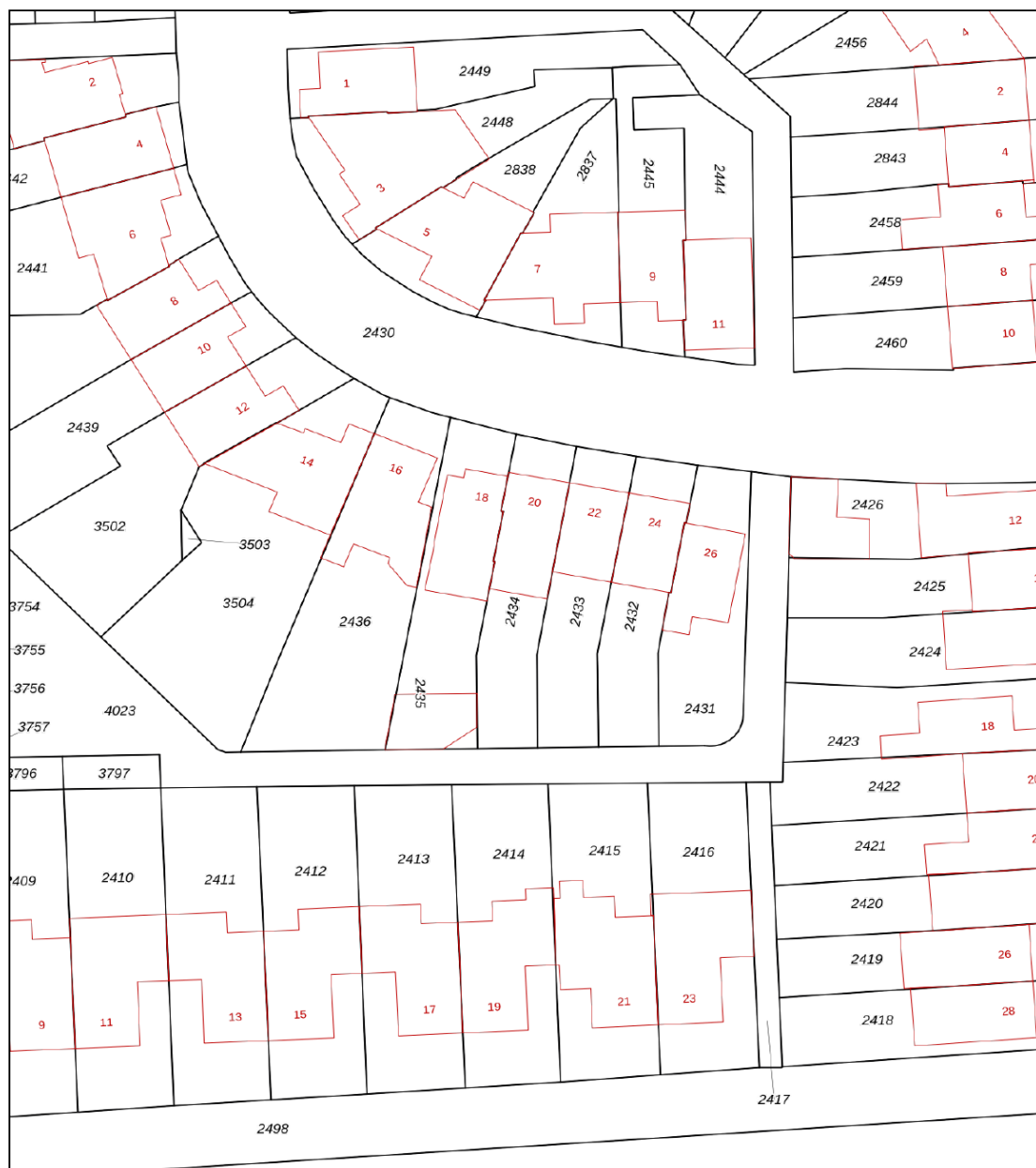
**Deze plattegronden zijn opgemaakt voor indicatieve doeleinden.
Hieraan kunnen geen rechten worden ontleend.**

KADASTRALE KAART

WATERLAAT 20 KAATSHEUVEL

Kadastrale kaart

Uw referentie: Waterlaat20



0 5 10 15 20 25m

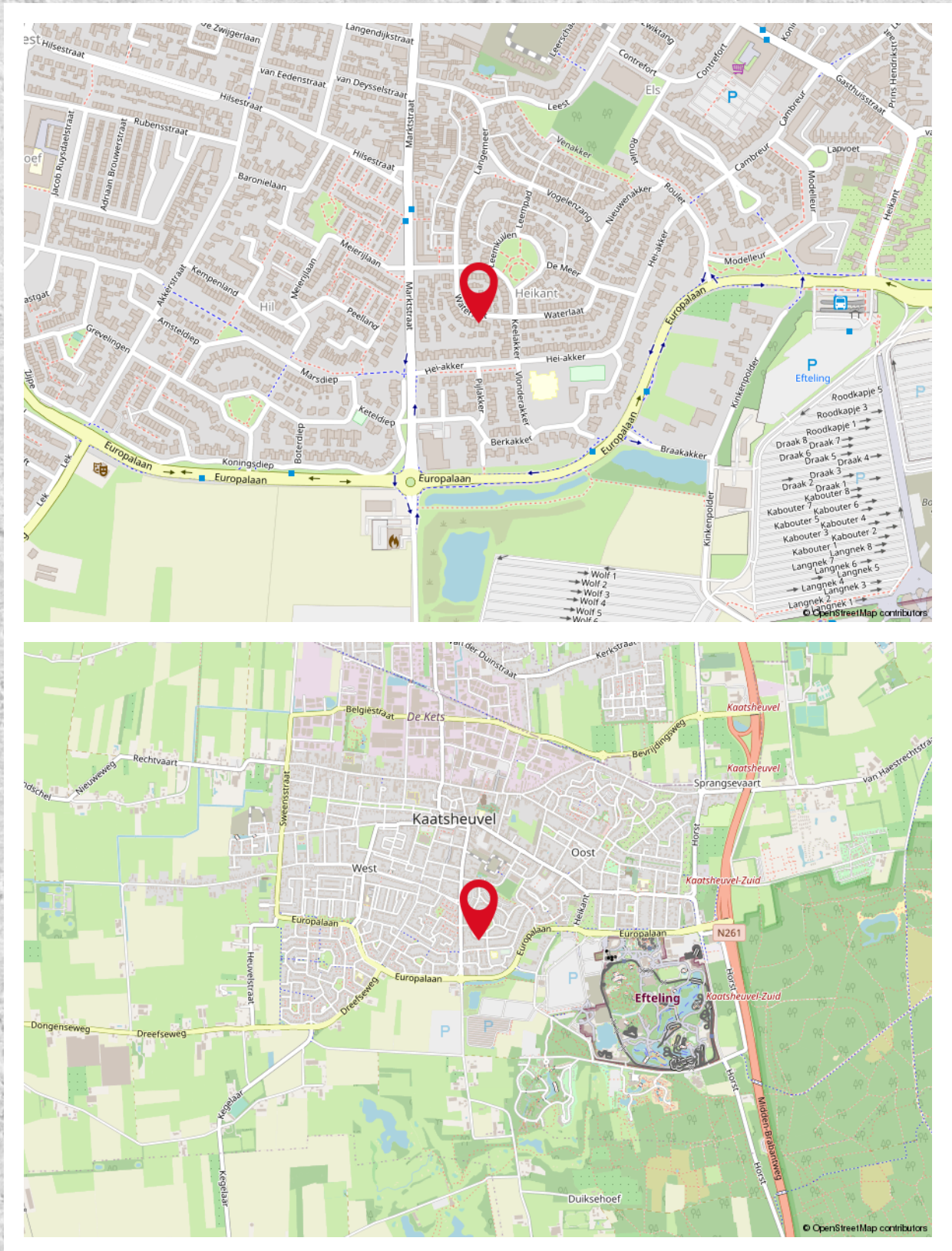
12345	Deze kaart is noordgericht	Schaal 1: 500	Kadastrale gemeente Loon op Zand Sectie L Perceel 2434	
25	Perceelnummer			
	Huisnummer			
—	Vastgestelde kadastrale grens			
—	Voorlopige kadastrale grens			
—	Administratieve kadastrale grens			
—	Bebouwing			

Voor een eensluitend uittreksel, geleverd op 13 juli 2022
De bewaarder van het kadaster en de openbare registers

Aan dit uittreksel kunnen geen betrouwbare maten worden ontleend.
De Dienst voor het kadaster en de openbare registers behoudt zich de intellectuele eigendomsrechten voor, waaronder het auteursrecht en het databankenrecht.

LOCATIE OP DE KAART

WATERLAAT 20 KAATSHEUVEL



WONEN IN KAATSHEUVEL

Kaatsheuvel is een dorp wat de afgelopen jaren in veel opzichten groei heeft doorgemaakt. Het dorp bruist en Kaatsheuvelnaren weten elkaar te vinden met tal van activiteiten voor jong en oud. De evenementenkalender van Kaatsheuvel staat vol en het centrum krijgt steeds meer kleur en variatie. Ondernemers doen mee en het dorp kent een groot aantal nieuwe bedrijfsactiviteiten en -initiatieven. Nog maar niet te spreken van het prachtige Efteling-park wat het dorp een echt gouden randje geeft. Met een inwonerstal tussen de 16.000 en 17.000 heeft Kaatsheuvel een bovengemiddeld aanbod aan winkels. Het centrumgebied bestaat uit een overdekte winkelpassage, de Hoofdpoort, met ongeveer 5000 m2 winkelruimte.





*Kaatsheuvel,
een bedrijvig en
sfeervol dorp*





Uw makelaar:

Ad Krijnen

Makelaar Waalwijk e.o.

06 - 51 34 35 98

adkrijnen@remax.nl

makelaars-in-brabant.nl



Gratis waardebeoordeling; weten wat je huis waard is

Weten wat je huis waard is, is niet alleen handig wanneer je je huis wilt verkopen.

Ook voor het oversluiten van je hypotheek of de financiering van je verbouwing is het fijn om de waarde van je huis te weten.

Je huis kan zomaar een overwaarde hebben!

Overweeg je om je huis te verkopen?

Begin dan alvast met een gratis waardebeoordeling door één van onze makelaars!

Hoe werkt een gratis waardebeoordeling?



Uitgebreide onderhoudscheck



Advies over verbeterpunten



De marktanalyse (wat doen vergelijkbare huizen?)



Concurrentie analyse



Marktpositie en verkoopadvies

BETROKKEN AAN- EN VERKOOP MAKELAAR NOORD-BRABANT

Onze werkwijze: altijd bereikbaar en gedegen advies.

Het gehele aan- en verkooptraject uitbesteed aan één van onze makelaars zodat je je volledig ontzorgd kunt voelen!



Ook 's-avonds en in het weekend beschikbaar



Voor 98% van onze klanten vinden wij het droomhuis



Alle info die jij nodig hebt, wanneer je het nodig hebt



Wij krijgen een 9.6 van meer dan 250 tevreden klanten

**WONEN IN
BRABANT
DOE JE MET
RE/MAX**