



WONEN

VAN HEESWIJKSTRAAT 16 5171 KK

3 PERCELEN

2 GARAGES

4 SLAAPKAMERS



RE/MAX

RE/MAX Optimus Makelaars
Nijverheidsweg 7
5061 KK Oisterwijk

013-7370163
optimusmakelaars@remax.nl
makelaars-in-brabant.nl



Wonen in Kaatsheuvel doe je met RE/MAX

WELKOM

bij de Fullservice makelaar

Je staat op het punt om een belangrijke beslissing te nemen; je zag je droomhuis en wilt het kopen, maar hoe zit het dan met je huidige huis? Krijg je wel een hypotheek rond en welke hypotheek sluit het beste aan bij jouw situatie? Logische vragen die, als je je onvoldoende laat voorlichten, in potentie grote gevolgen met zich meebrengen voor jouw toekomst! Per slot van rekening koop of verkoop je niet elke dag een huis. Was het nou maar zo simpel als het shoppen voor je favoriete outfit...

Met een RE/MAX makelaar ben jij in goede handen!



Is dit jouw droomhuis?



RE/MAX Optimus Makelaars is een no-nonsense fullservice makelaarskantoor dat zich voornamelijk richt op Noord-Brabant. Onze makelaars hebben ieder hun eigen specialisme; ze zijn thuis in hun deel van Noord-Brabant.

Volg en like ons online



<https://www.instagram.com/ad.krijnen.remax.makelaar/>



<https://facebook.com/adkrijneremax>



www.adkrijnen.nl

WOONOPPERVLAKTE

123 m²

INHOUD

421 m³

PERCEELOPPERVLAKTE

370 m²

BOUWJAAR

1927

KAMERS

6

SLAAPKAMERS

4



STATUS:
TE KOOP

ENERGIELABEL:
D

TUINLIGGING:
ZUID

PARKEREN:
RUIM AANWEZIG ZOWEL
INPANDIG ALS
OP EIGEN GROND



KOM VERDER

VAN HEESWIJKSTRAAT 16

KLUSSERS EN ZZP-ERS OPGELET

RUIME 2 ONDER 1 KAPWONING MET DUBBELE GARAGE / LOODS

Ideaal voor de combinatie van prive en bedrijf

Deze woning ligt aan de van Heeswijkstraat in Kaatsheuvel met parkeermogelijkheid naast het huis. Vanuit de doctor schaepmanstraat heb je toegang tot het ruime perceel met parkeren op eigen grond en de bij de woning behorende garage EN tot de 2 percelen met achterliggende loods

**VRAAGPRIJS
€ 400.000 K.K.**

BIJ DE KOOP EN VRAAGPRIJS INBEGREPEN is de 2de garage/loods op 2 achterliggende percelen met eigen schuifpoort. Vanuit de garage is er een verbinding met 2 achterliggende percelen waarop de 2de garage/loods staat (56m2). Deze is bereikbaar vanuit de Doctor Schaepmanstraat en vanuit de garage van de woning.

Andere kenmerken van dit unieke object zijn:

- * 4 slaapkamers, mede dankzij de dakkapel met kunststof kozijnen met dubbel glas aan de achterzijde
- * Forse bergruimte op de zolder
- * Kunstkozijnen met dubbel glas op de achterste slaapkamers
- * Houtkachel in de woonkamer
- * Ruime leefkeuken en bijkeuken
- * Zeer grote kelderkast
- * Extra leefruimte achter de bijkeuken, ook bruikbaar te maken voor gelijkvloers slapen en/of mantelzorgwoning
- * Ook de geïsoleerde garage met kunststof kozijnen en/of de 2de garage/loods hebben, na toestemming van de gemeente, mogelijkheden tot ombouw naar mantelzorgwoning en/of kantoor/salon/bedrijf aan huis.
- * Royale overkapping
- * Volledig betegelde achtertuin met 2 schuifpoorten aan de zijde van doctor Schaepmanstraat
- * Parkeren naast het huis op eigen grond aan de van Heeswijkstraat
- * Ruime garage/loods met 2 garagedeuren
- * Interieur van de woning kan naar eigen wens worden gemoderniseerd

Deze woning met zijn mogelijkheden is uniek en, ondanks bovenstaande poging, met geen pen te beschrijven :-). Plan daarom snel een bezichtiging in.

De informatie over deze woning is met grote zorg samengesteld. Ondanks alle zorgvuldigheid die we nastreven, kunnen aan deze informatie geen rechten worden ontleend. De plattegronden zijn indicatief en de genoemde maten zijn circa maten. Hier is om deze reden geen leveringsplicht aan verbonden. De informatie is uitsluitend bedoeld om een goede indruk van de woningen te geven





**ACHTERZIJDE
KUNSTSTOF
KOZIJNEN**



4 SLAAPKAMERS

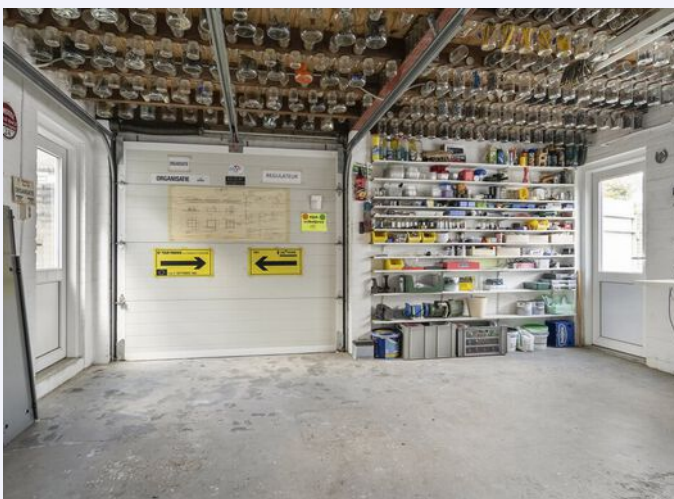




VEEL
BERGRUIMTE

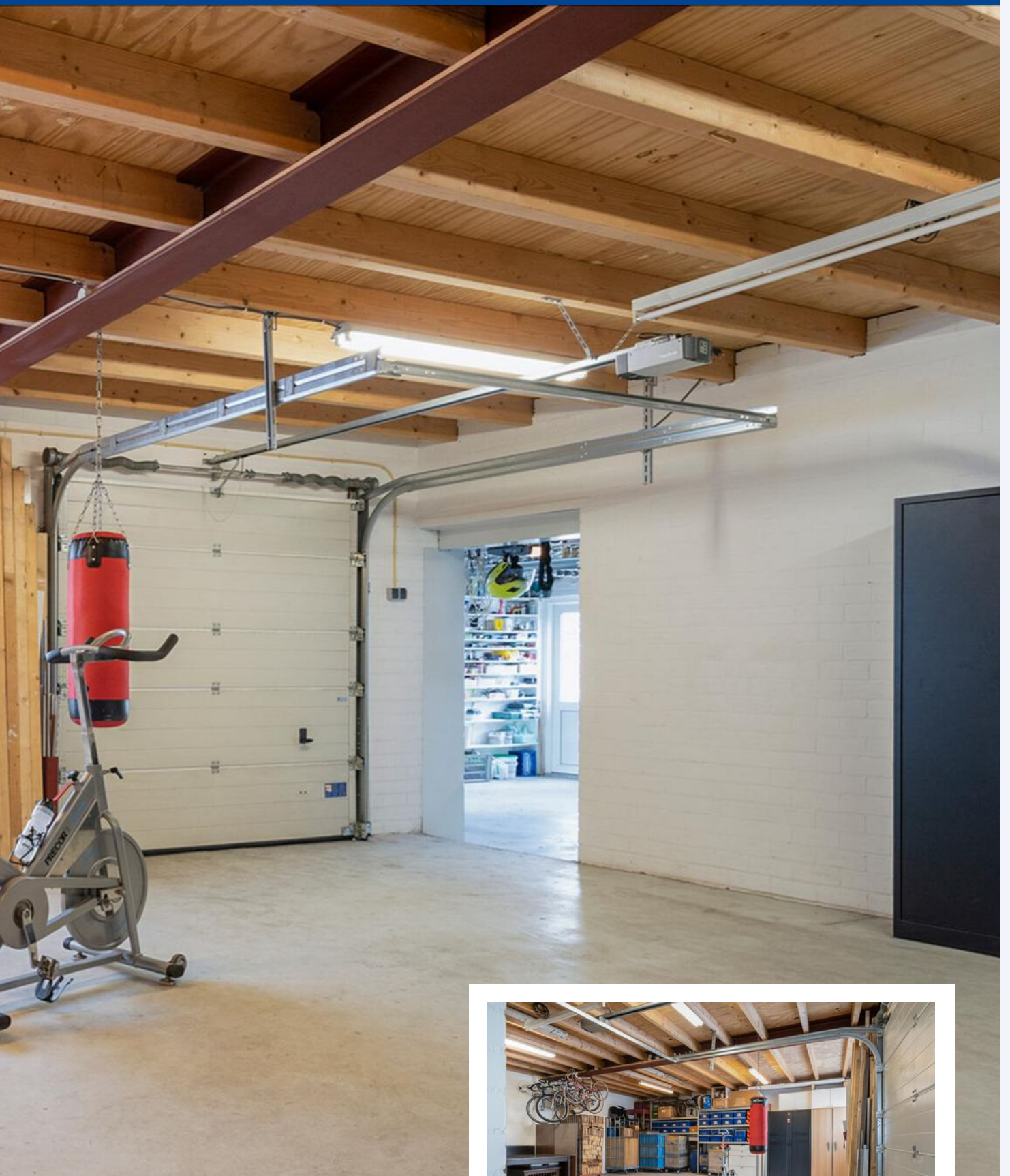


ZOWEL IN HUIS ALS IN DE 2 GARAGES





**IDEAAL VOOR
PRIVE EN BEDRIJF**



*RUIME
TUIN
OP
ZUIDEN*









PLATTEGROND



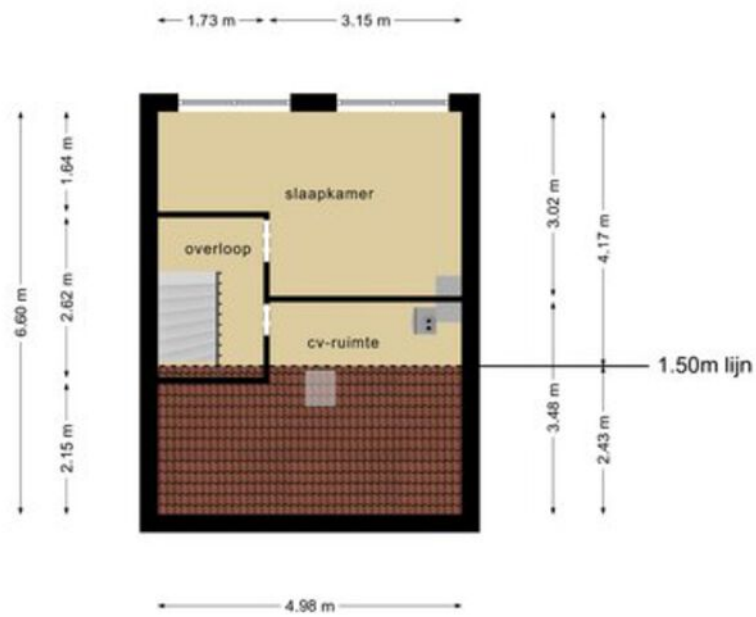
Deze plattegronden zijn opgemaakt voor indicatieve doeleinden.
Hieraan kunnen geen rechten worden ontleend.

PLATTEGROND



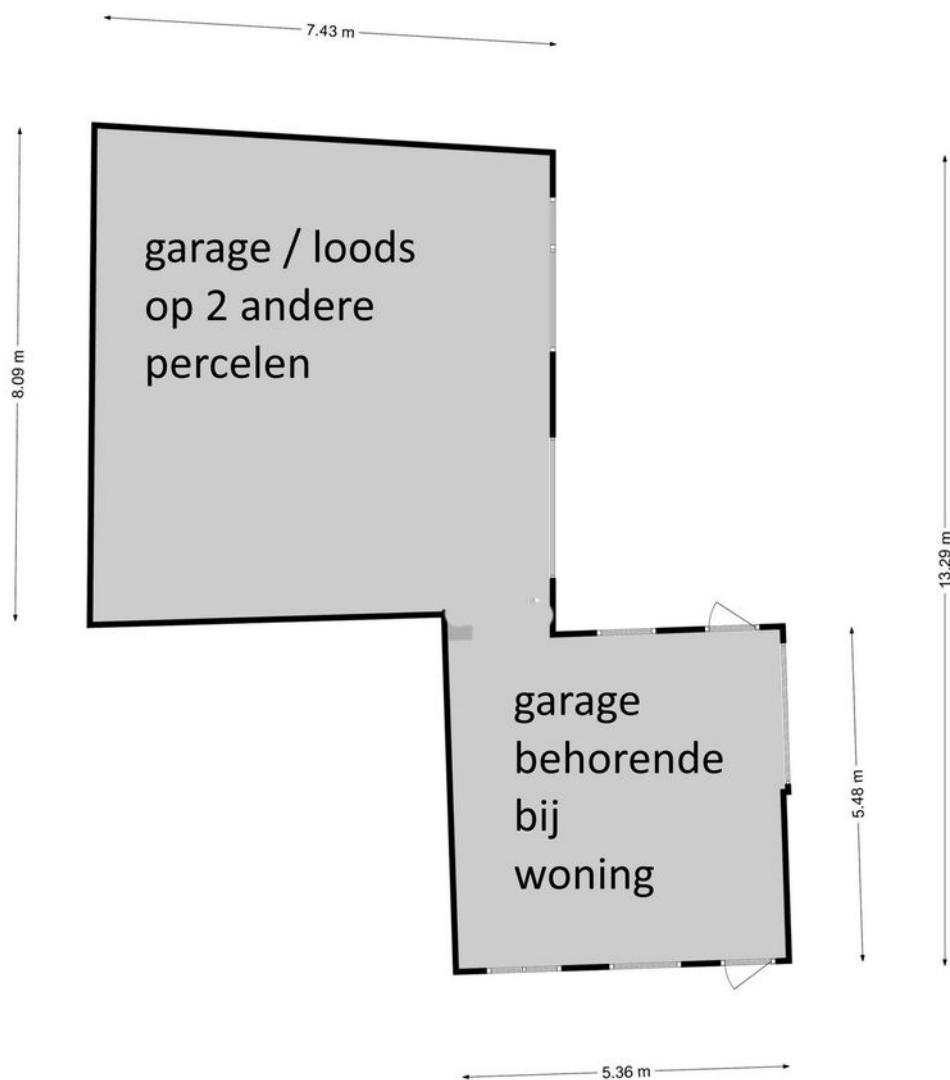
Deze plattegronden zijn opgemaakt voor indicatieve doeleinden.
Hieraan kunnen geen rechten worden ontleend.

PLATTEGROND



Deze plattegronden zijn opgemaakt voor indicatieve doeleinden.
Hieraan kunnen geen rechten worden ontleend.

PLATTEGROND



Deze plattegronden zijn opgemaakt voor indicatieve doeleinden.
Hieraan kunnen geen rechten worden ontleend.

KADASTRALE KAART

VAN HEESWIJKSTRAAT 16 KAATSHEUVEL

Kadastrale kaart

Uw referentie: van Heeswijkstraa16

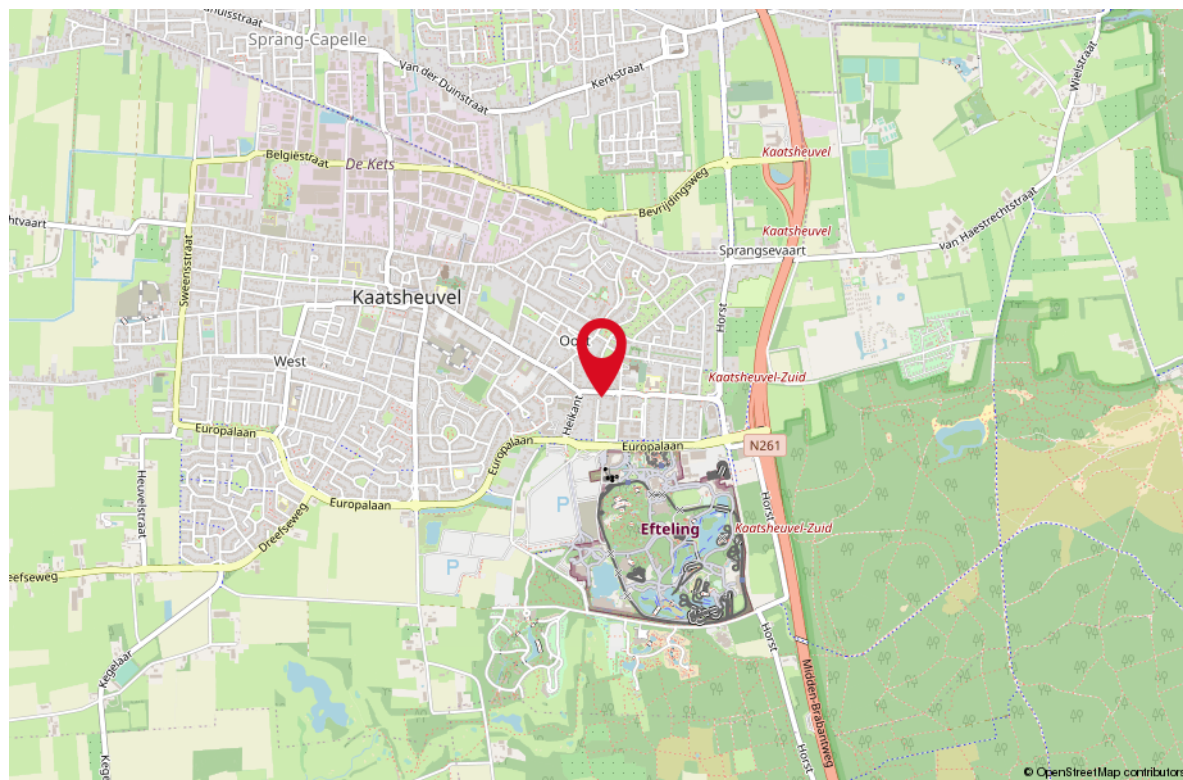
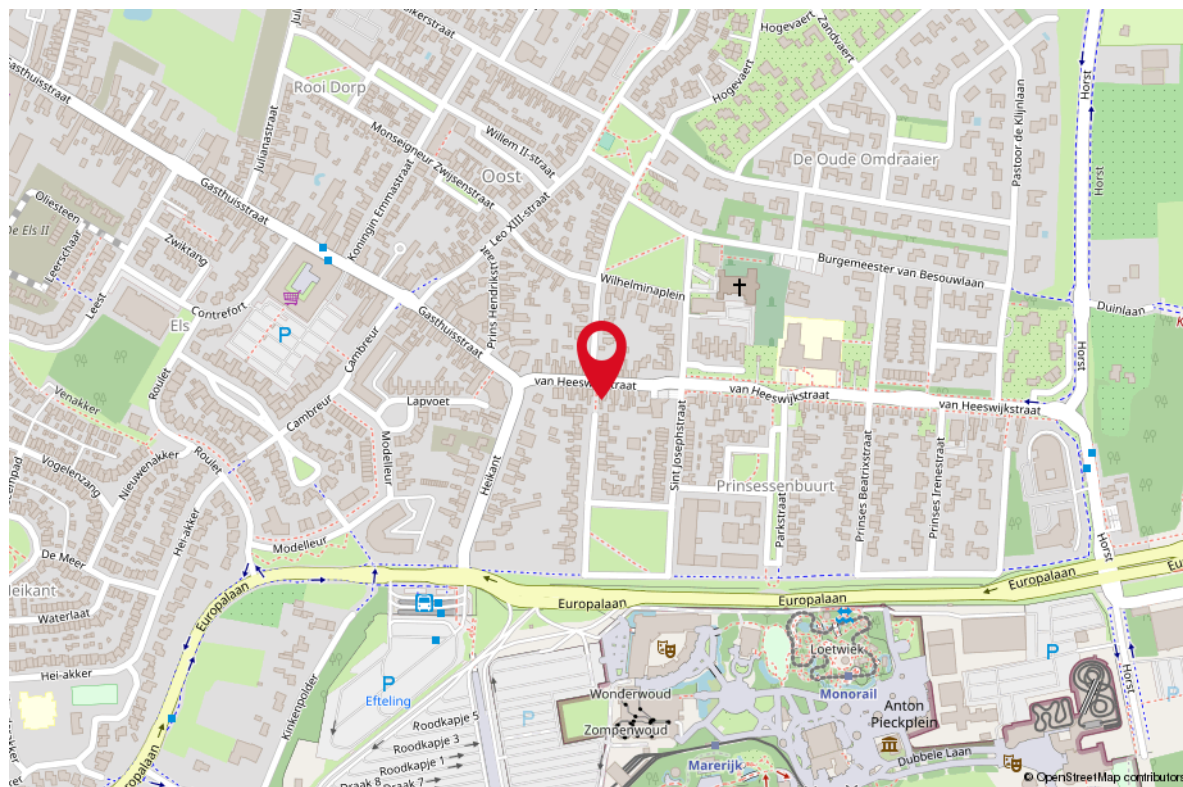


0 5 10 15 20 25m

<p>12345 25</p> <p>Deze kaart is noordgericht</p> <p>Perceelnummer</p> <p>Huisnummer</p> <p>Vastgestelde kadastrale grens</p> <p>Voorlopige kadastrale grens</p> <p>Administratieve kadastrale grens</p> <p>Bebouwing</p> <p>Voor een eensluitend uittreksel, geleverd op 28 april 2021 De bewaarder van het kadaster en de openbare registers</p>	<p>Schaal 1: 500</p> <p>Kadastrale gemeente Loon op Zand</p> <p>Sectie M</p> <p>Perceel 3311</p> <p>Aan dit uittreksel kunnen geen betrouwbare maten worden ontleend. De Dienst voor het kadaster en de openbare registers behoudt zich de intellectuele eigendomsrechten voor, waaronder het auteursrecht en het databankenrecht.</p>	
------------------------------------------------------------------------------------------------------------------------------------------------------------------------------------------------------------------------------------------------------------------------------------------------------------------------------------------------------------	--------------------------------------------------------------------------------------------------------------------------------------------------------------------------------------------------------------------------------------------------------------------------------------------------------------------------------------------	---------------------------------------------------------------------------------------

LOCATIE OP DE KAART

VAN HEESWIJKSTRAAT 16 KAATSHEUVEL



WONEN IN KAATSHEUVEL

Kaatsheuvel is een dorp wat de afgelopen jaren in veel opzichten groei heeft doorgemaakt. Het dorp bruist en Kaatsheuvelnaren weten elkaar te vinden met tal van activiteiten voor jong en oud. De evenementenkalender van Kaatsheuvel staat vol en het centrum krijgt steeds meer kleur en variatie. Ondernemers doen mee en het dorp kent een groot aantal nieuwe bedrijfsactiviteiten en -initiatieven. Nog maar niet te spreken van het prachtige Efteling-park wat het dorp een echt gouden randje geeft. Met een inwonerstal tussen de 16.000 en 17.000 heeft Kaatsheuvel een bovengemiddeld aanbod aan winkels. Het centrumgebied bestaat uit een overdekte winkelpassage, de Hoofdpoort, met ongeveer 5000 m2 winkelruimte.





*Kaatsheuvel,
een bedrijvig en
sfeervol dorp*





Uw makelaar:

Ad Krijnen

Makelaar Waalwijk e.o.

06 - 51 34 35 98

adkrijnen@remax.nl

makelaars-in-brabant.nl



Gratis waardebeoordeling; weten wat je huis waard is

Weten wat je huis waard is, is niet alleen handig wanneer je je huis wilt verkopen.

Ook voor het oversluiten van je hypotheek of de financiering van je verbouwing is het fijn om de waarde van je huis te weten.

Je huis kan zomaar een overwaarde hebben!

Overweeg je om je huis te verkopen?

Begin dan alvast met een gratis waardebeoordeling door één van onze makelaars!

Hoe werkt een gratis waardebeoordeling?



Uitgebreide onderhoudscheck



Advies over verbeterpunten



De marktanalyse (wat doen vergelijkbare huizen?)



Concurrentie analyse



Marktpositie en verkoopadvies

BETROKKEN AAN- EN VERKOOP MAKELAAR NOORD-BRABANT

Onze werkwijze: altijd bereikbaar en gedegen advies.

Het gehele aan- en verkooptraject uitbesteed aan één van onze makelaars zodat je je volledig ontzorgd kunt voelen!



Ook 's-avonds en in het weekend beschikbaar



Voor 98% van onze klanten vinden wij het droomhuis



Alle info die jij nodig hebt, wanneer je het nodig hebt



Wij krijgen een 9.6 van meer dan 250 tevreden klanten

**WONEN IN
BRABANT
DOE JE MET
RE/MAX**