



WONEN

LELIESTRAAT 32 5171 BK KAAATSHEUVEL

498 m³

31 m² Garage

4 Slaapkamers



RE/MAX

RE/MAX Optimus Makelaars
Nijverheidsweg 7
5061KK Oisterwijk

013-7370163
optimusmakelaars@remax.nl
makelaars-in-brabant.nl



Wonen in Kaatsheuvel doe je met RE/MAX



WELKOM

bij de Fullservice makelaar

Je staat op het punt om een belangrijke beslissing te nemen; je zag je droomhuis en wilt het kopen, maar hoe zit het dan met je huidige huis? Krijg je wel een hypotheek rond en welke hypotheek sluit het beste aan bij jouw situatie? Logische vragen die, als je je onvoldoende laat voorlichten, in potentie grote gevolgen met zich meebrengen voor jouw toekomst! Per slot van rekening koop of verkoop je niet elke dag een huis. Was het nou maar zo simpel als het shoppen voor je favoriete outfit...

Met een RE/MAX makelaar ben jij in goede handen!



Is dit jouw droomhuis?



RE/MAX Optimus Makelaars is een no-nonsense fullservice makelaarskantoor dat zich voornamelijk richt op Noord-Brabant. Onze makelaars hebben ieder hun eigen specialisme; ze zijn thuis in hun deel van Noord-Brabant.

Volg en like ons online



[ad.krijnen.remak.makelaar](https://www.instagram.com/ad.krijnen.remak.makelaar)



[adkrijnenremax](https://www.facebook.com/adkrijnenremax)



WOONOPPERVLAKTE

137 m²

INHOUD

498 m³

PERCEELOPPERVLAKE

209 m²

BOUWJAAR

1957

KAMERS

7

SLAAPKAMERS

4



STATUS:

Beschikbaar

VERWARMING:

CV 2015

ENERGIELABEL:

D

TUINLIGGING:

oost

PARKEREN:

op eigen grond

GARAGE:

ja



KOM VERDER

LELIESTRAAT 32

ROYALE INSTAPKLARE WONING MET RUIME GARAGE EN PARKEREN OP EIGEN GROND

Deze royale instapklare woning is niet zomaar een tussenwoning. Het heeft veel eigenschappen die je niet verwacht in een tussenwoning zoals:

- * De woning heeft een inhoud van bijna 500 m³
- * 4 Slaapkamers en royale dubbele overloop
- * Vrijstaande ruime stenen garage (31m²) achter het huis met ruime bergzolder
- * Parkeerruimte voor de garage op eigen grond
- * Een ruim 7 meter lange moderne keuken met granieten werkblad en inbouwapparatuur
- * Ruime eetkamer/leefkeuken met openslaande tuindeuren
- * 4 meter aanbouw over 2 verdiepingen
- * Vloerverwarming over gehele benedenverdieping
- * Aparte ruimte voor wasmachine in de gang beneden (voormalig toiletruimte)
- * Overall dubbel glas
- * Regel de temperatuur in de woning met een app
- * CV-ketel uit 2015
- * Dakisolatie
- * 2 Bergzolders in huis
- * Ruime badkamer met bad en toilet
- * Ruime aanwezigheid van aansluitpunten voor internet, telefoon en TV aansluitingen

Deze woning is uniek en (ondanks bovenstaande poging ;-)) met geen pen te beschrijven. Plan daarom snel een bezichtiging in met Ad Krijnen, RE/MAX makelaar 06-51343598 (365 dagen van 8.00-22.00 bereikbaar)

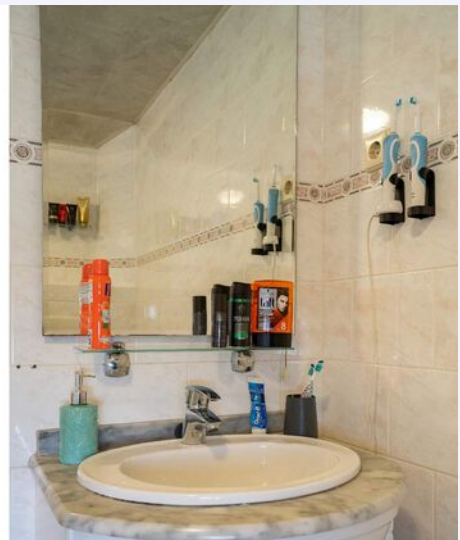
De informatie over deze woning is met grote zorg samengesteld. Ondanks alle zorgvuldigheid die we nastreven, kunnen aan deze informatie geen rechten worden ontleend. De plattegronden zijn indicatief en de genoemde maten zijn circa maten. Hier is om deze reden geen leveringsplicht aan verbonden. De informatie is uitsluitend bedoeld om een goede indruk van de woningen te geven.

VRAAGPRIJS
€ 315.000 K.K.





*Royale
leefkeuken*



Ruime badkamer



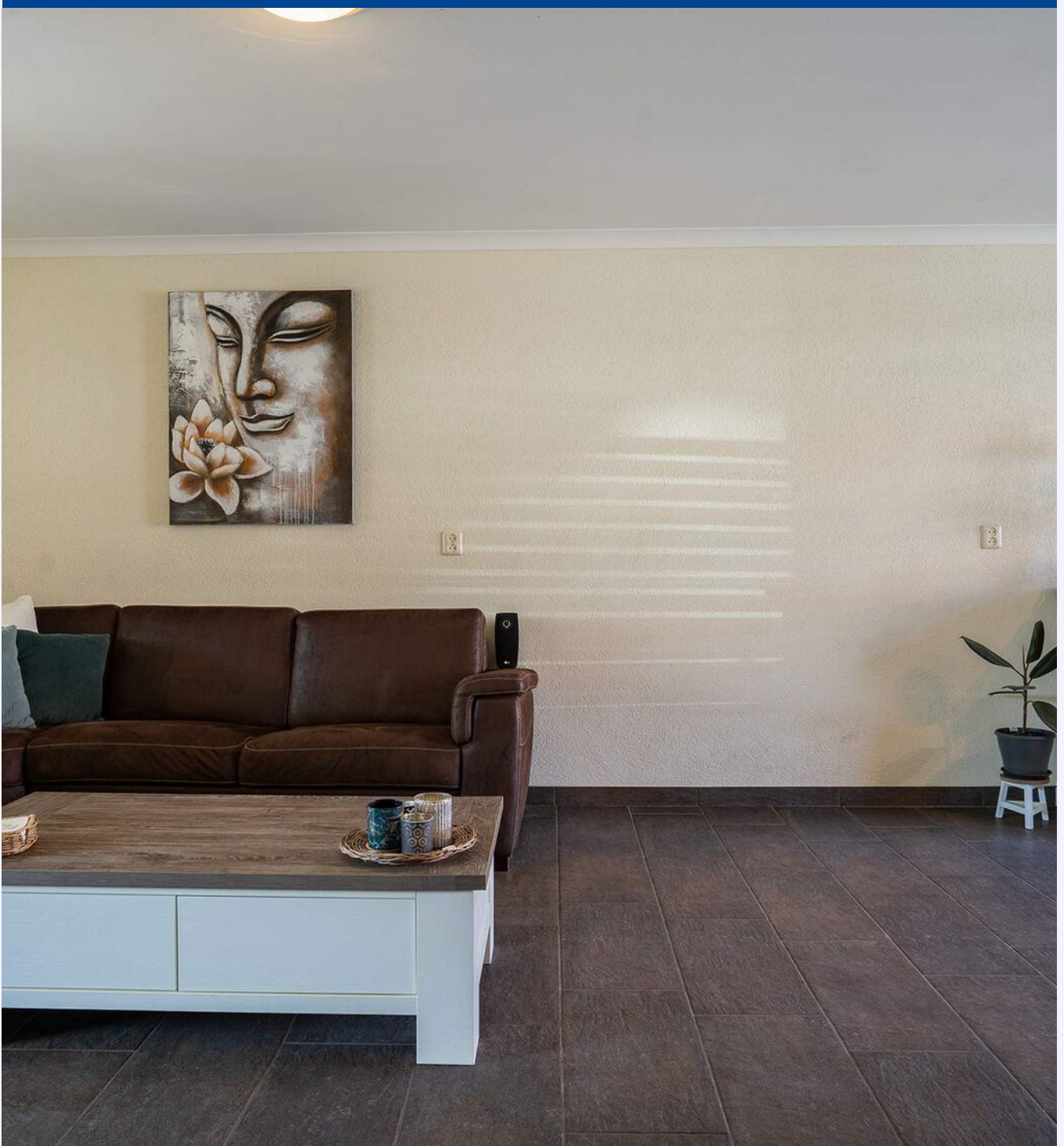


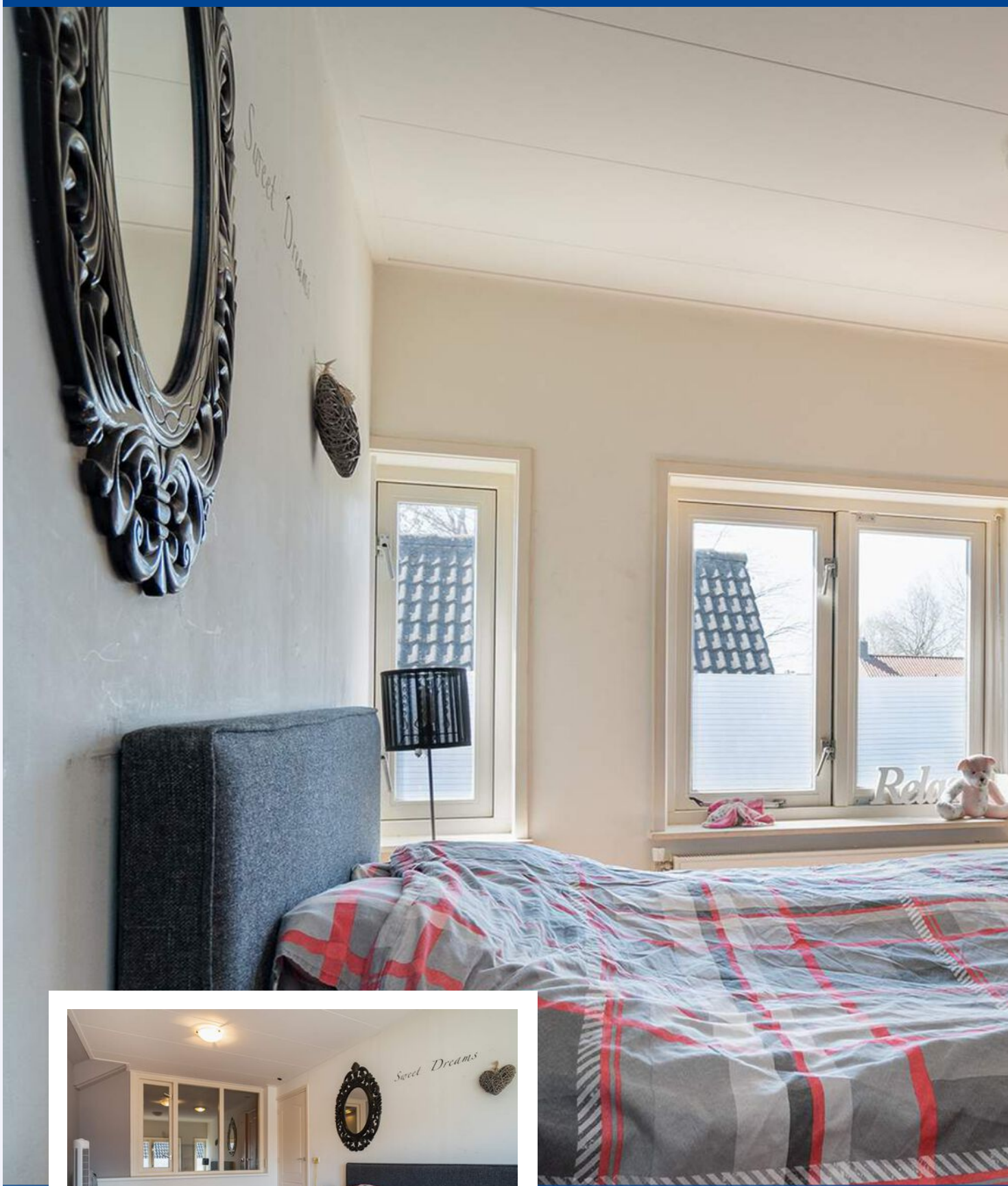
4 Slaapkamers



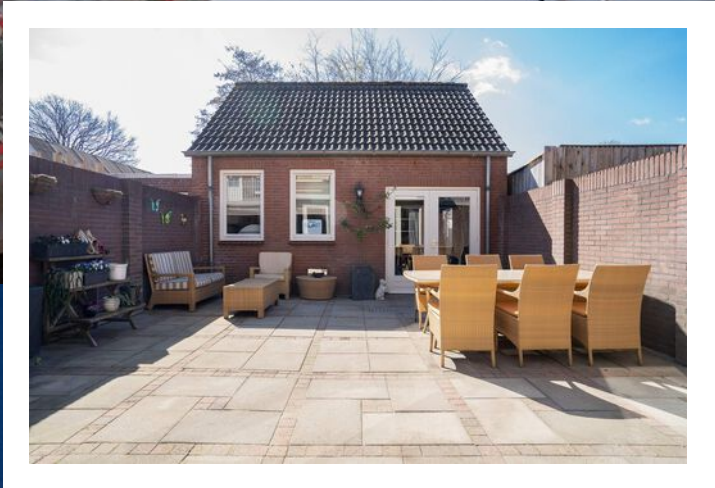
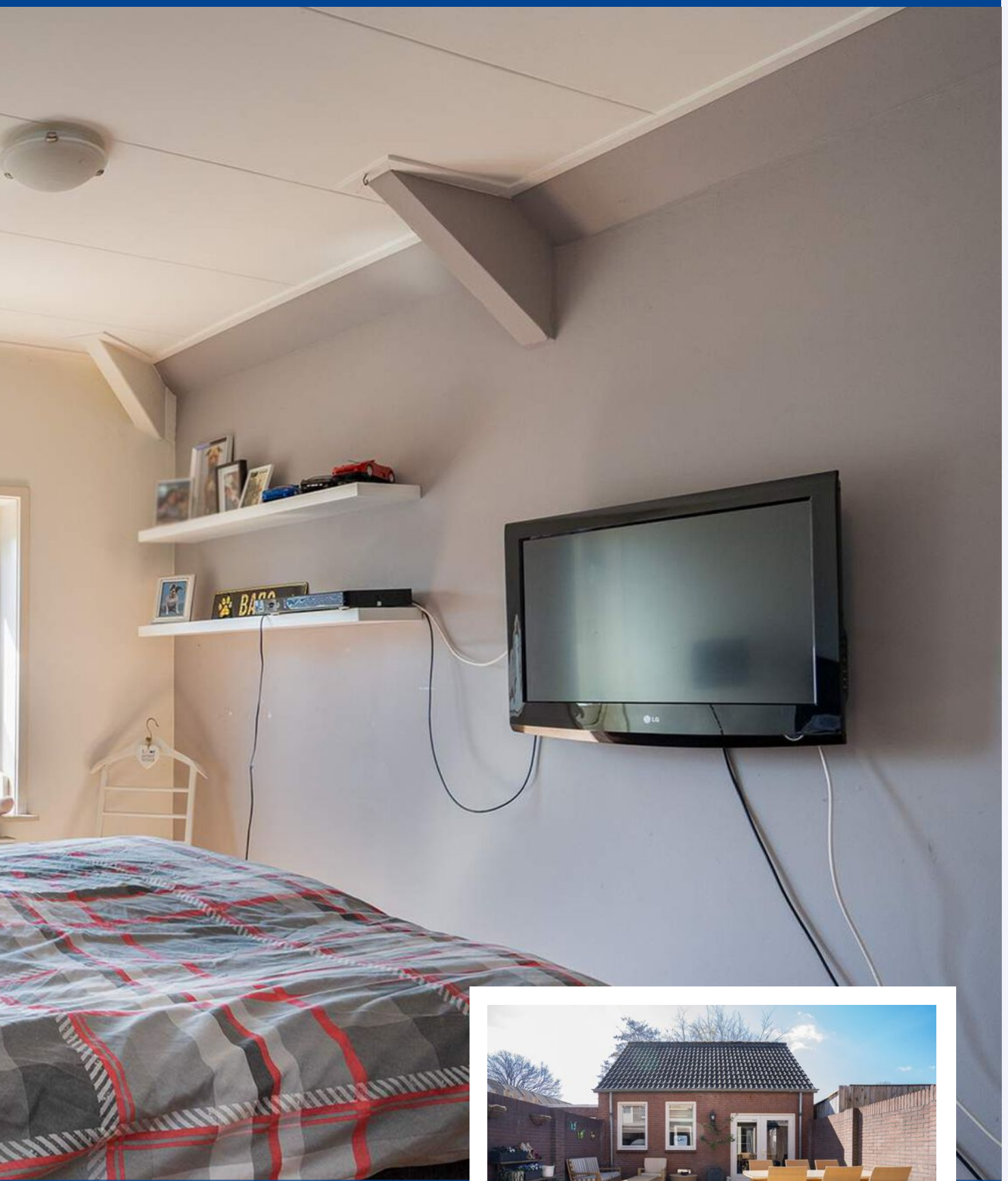
2 Bergzolders in huis



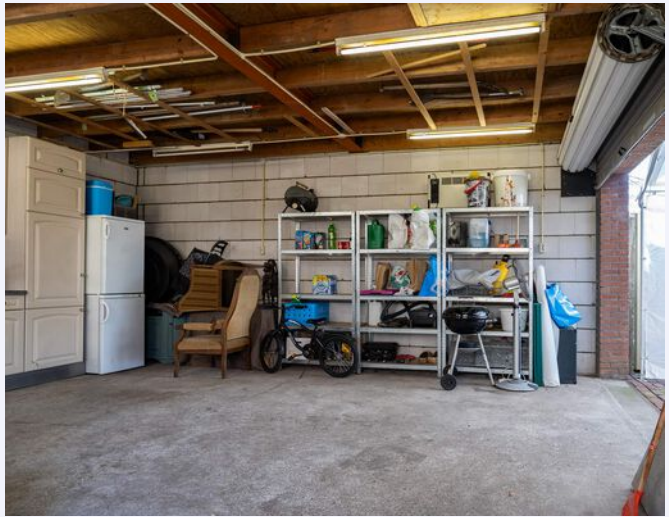


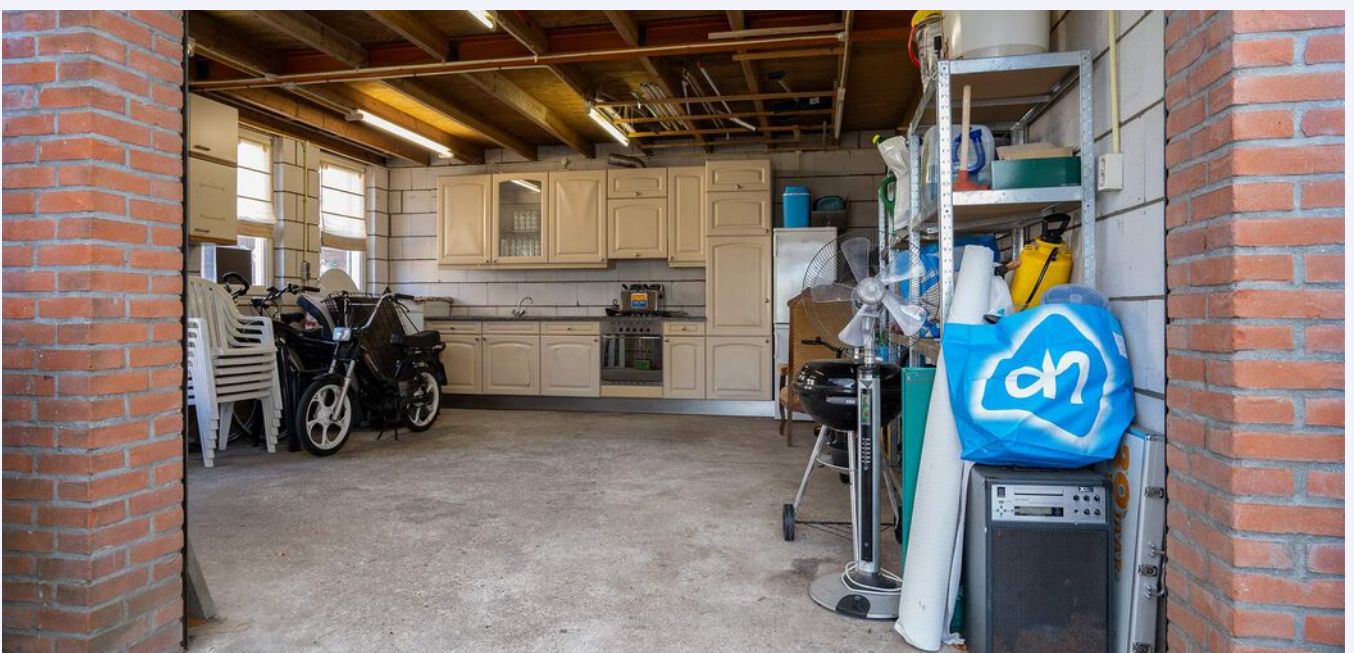


Overall dubbel glas

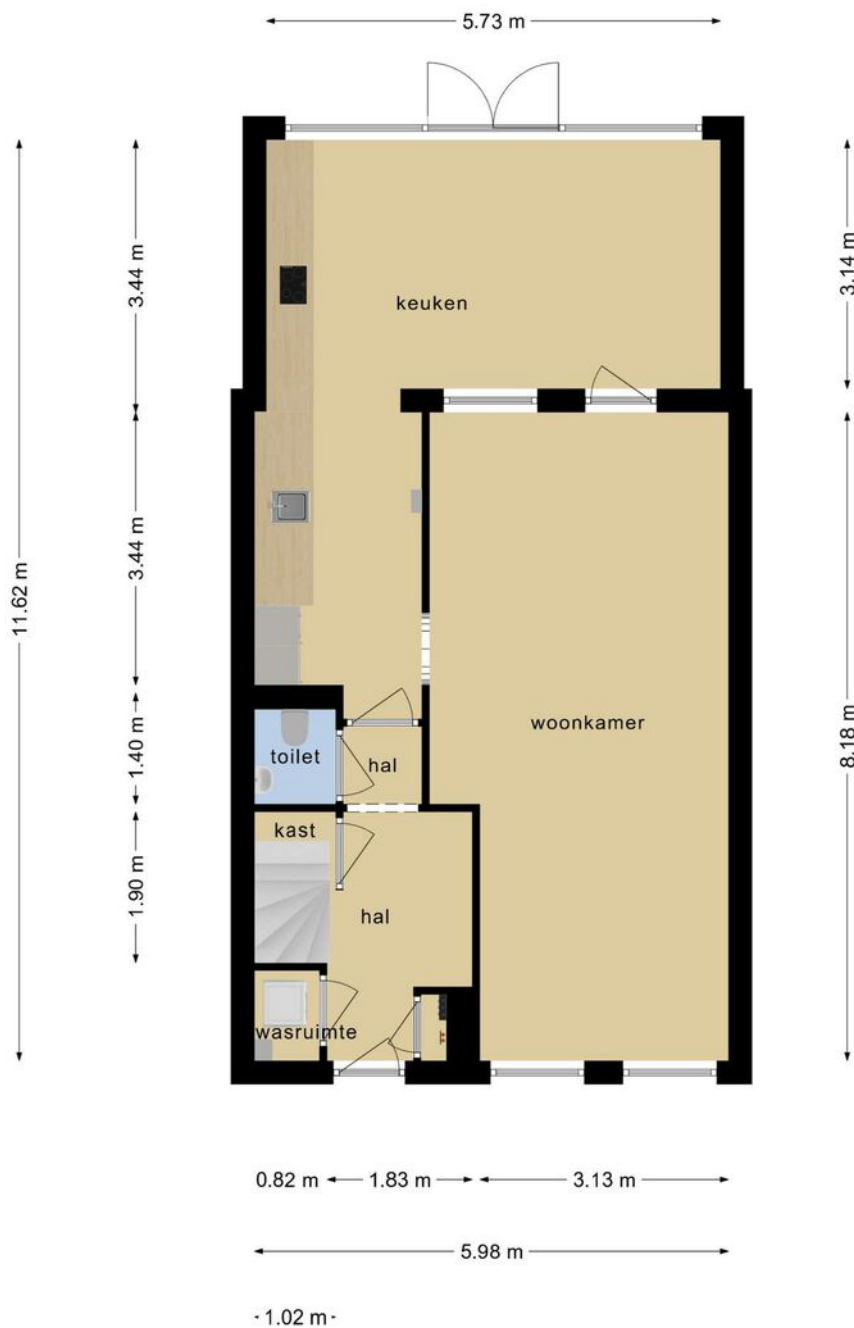


*Ruime
garage*



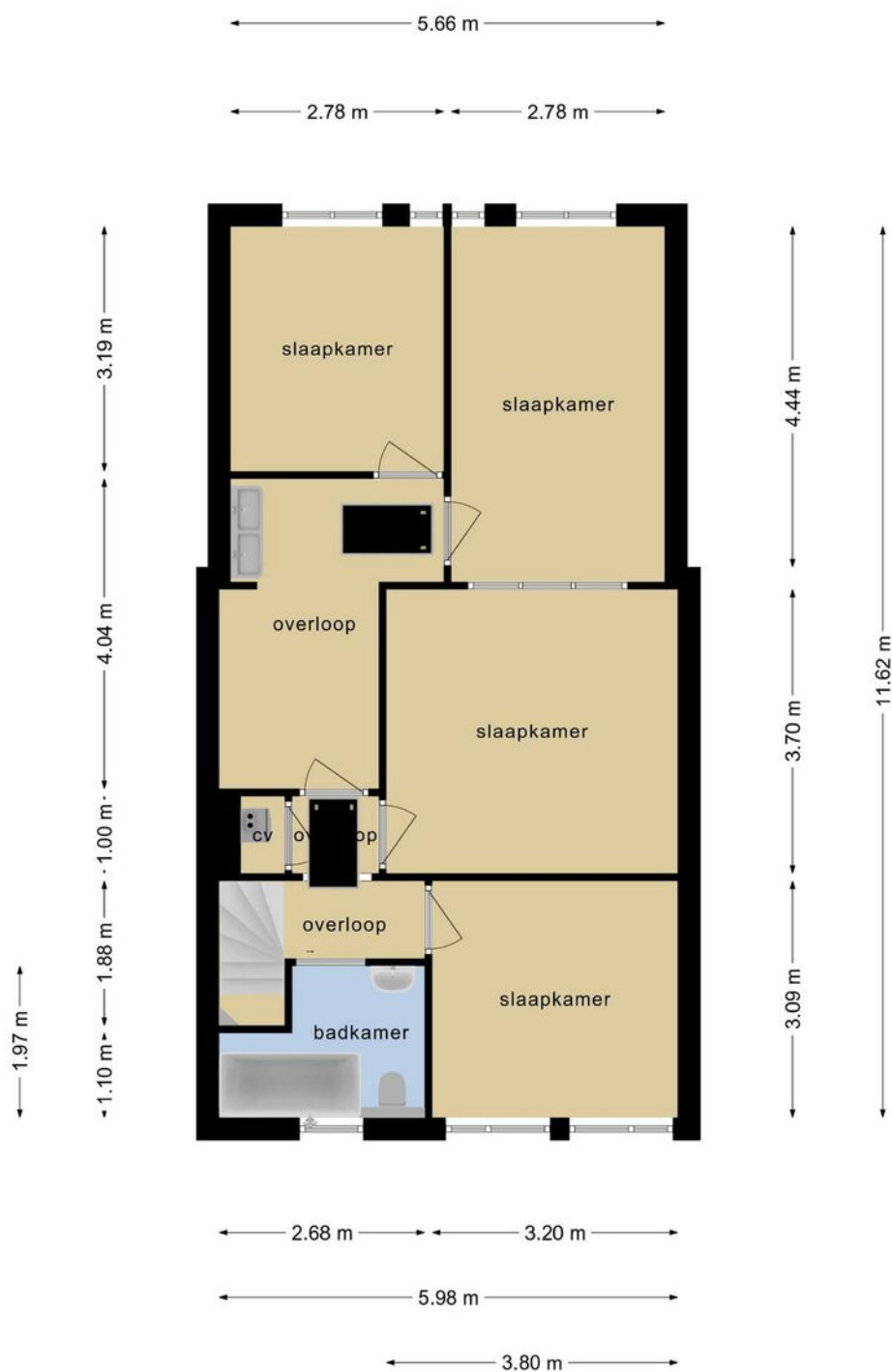


PLATTEGROND



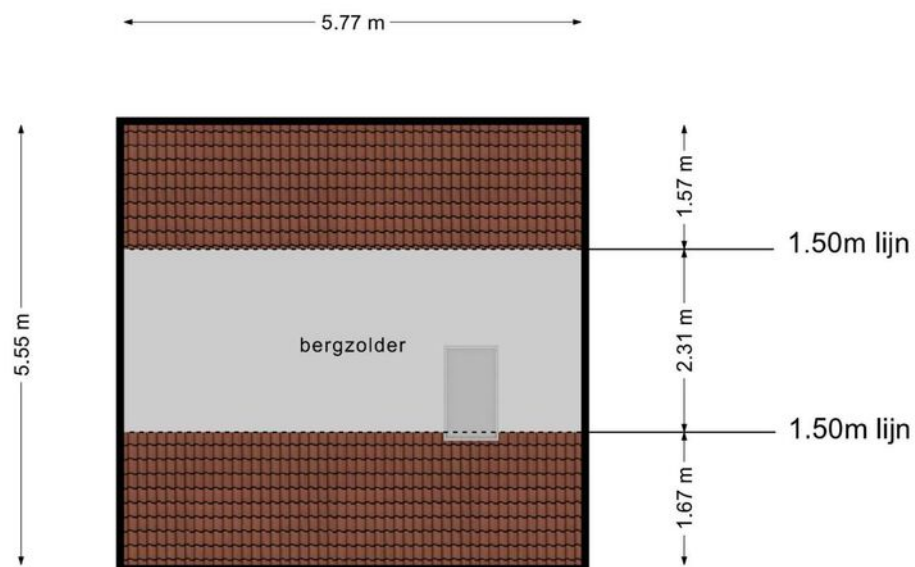
Deze plattegronden zijn opgemaakt voor indicatieve doeleinden.
Hieraan kunnen geen rechten worden ontleend.

PLATTEGROND



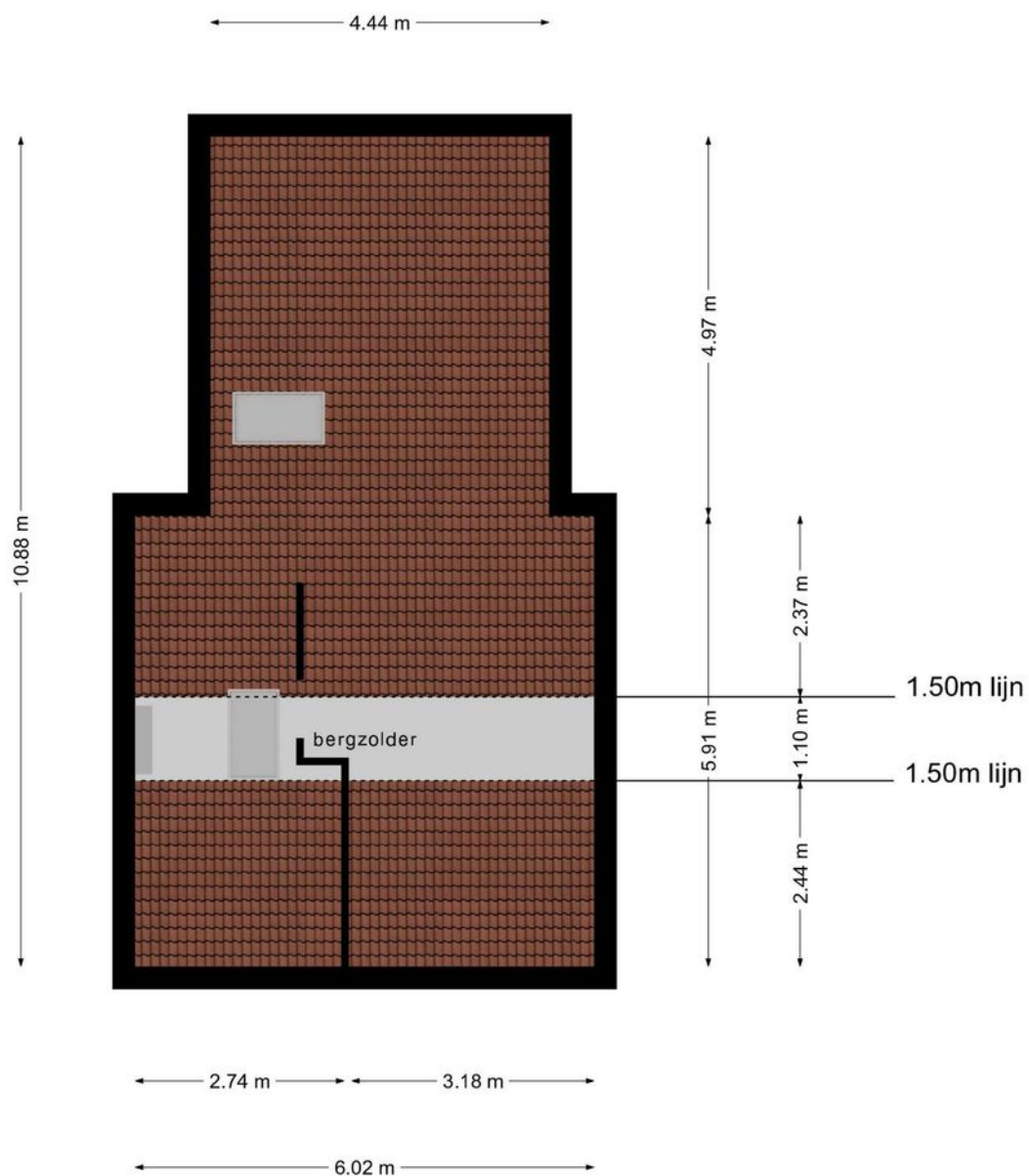
Deze plattegronden zijn opgemaakt voor indicatieve doeleinden.
Hieraan kunnen geen rechten worden ontleend.

PLATTEGROND



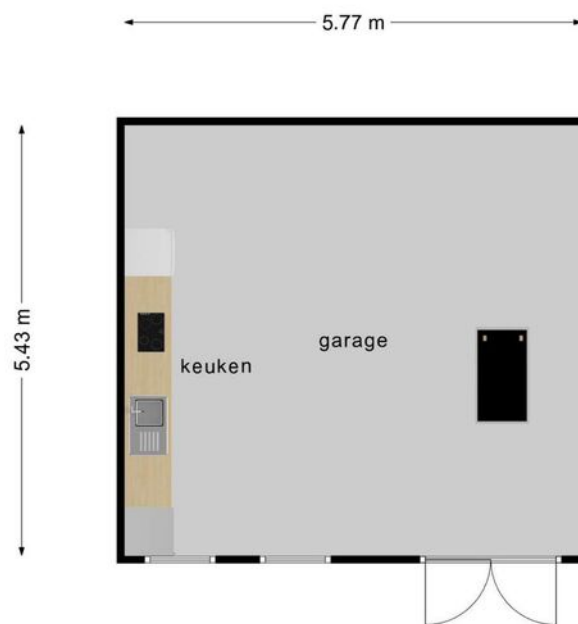
**Deze plattegronden zijn opgemaakt voor indicatieve doeleinden.
Hieraan kunnen geen rechten worden ontleend.**

PLATTEGROND



**Deze plattegronden zijn opgemaakt voor indicatieve doeleinden.
Hieraan kunnen geen rechten worden ontleend.**

PLATTEGROND



**Deze plattegronden zijn opgemaakt voor indicatieve doeleinden.
Hieraan kunnen geen rechten worden ontleend.**

KADASTRALE KAART

LELIESTRAAT 32 KAATSHEUVEL

Kadastrale kaart

Uw referentie: Leliestraat32

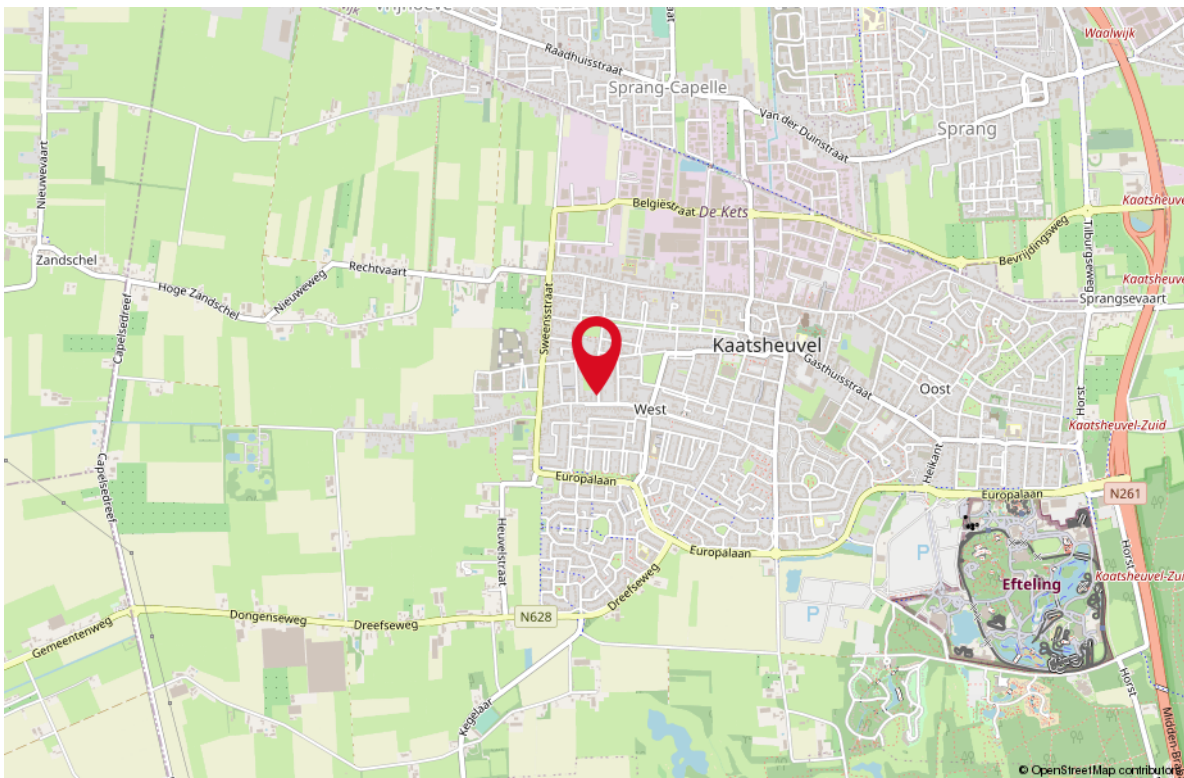
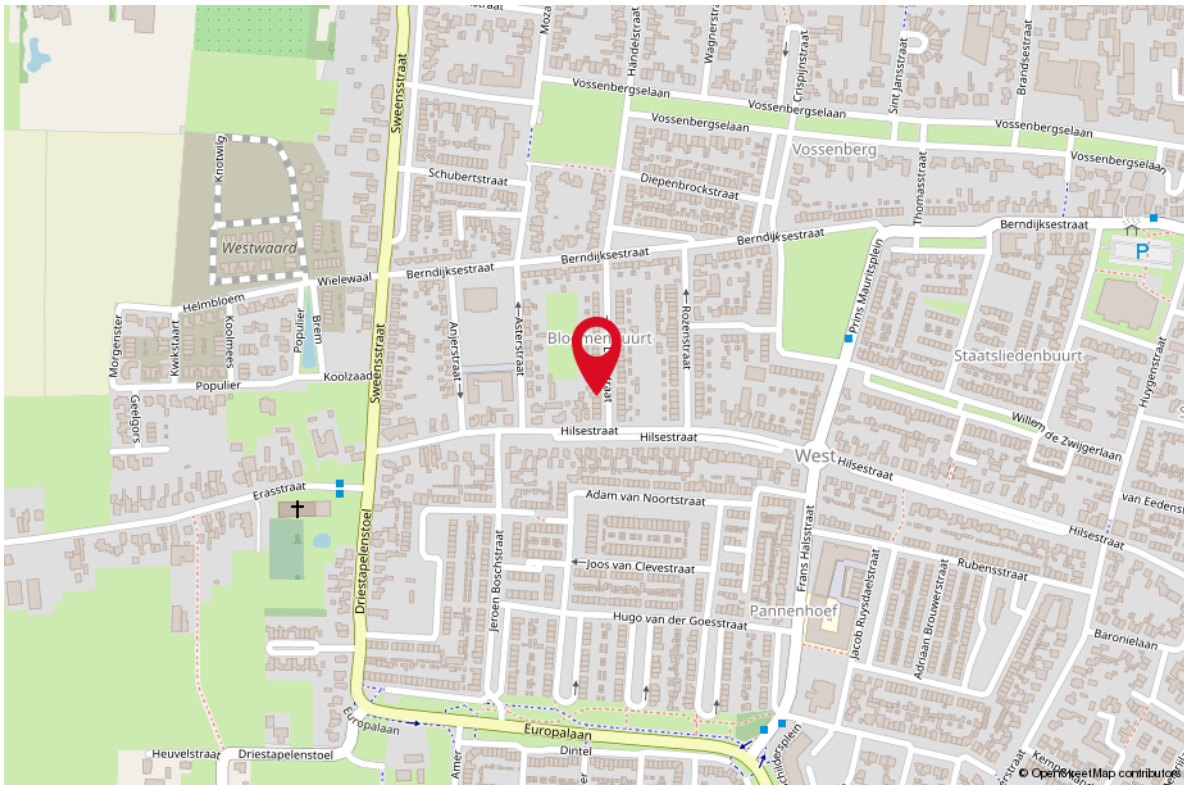


0 5 10 15 20 25m

<p>12345 25</p> <p>Deze kaart is noordgericht</p> <p>Perceelnummer</p> <p>Huisnummer</p> <p>Vastgestelde kadastrale grens</p> <p>Voorlopige kadastrale grens</p> <p>Administratieve kadastrale grens</p> <p>Bebouwing</p> <p>Voor een eensluitend uittreksel, geleverd op 11 april 2021 De bewaarder van het kadaster en de openbare registers</p>	<p>Schaal 1: 500</p> <p>Kadastrale gemeente Loon op Zand</p> <p>Sectie L</p> <p>Perceel 4010</p> <p>Aan dit uittreksel kunnen geen betrouwbare maten worden ontleend. De Dienst voor het kadaster en de openbare registers behoudt zich de intellectuele eigendomsrechten voor, waaronder het auteursrecht en het databankenrecht.</p>	<p>kadaster</p> 
---	--	--

LOCATIE OP DE KAART

LELIESTRAAT 32 KAATSHEUVEL



LIJST VAN ZAKEN

OMSCHRIJVING **BLIJFT ACHTER** **GAAT MEE** **TER OVERNAME**

Woning - Interieur

Designradiator(en)	X		
Verlichting, te weten			
- inbouwspots/dimmers	X		
- opbouwspots/armaturen/lampen/dimmers	X		
- losse (hang)lampen		X	
(Losse)kasten, legplanken, te weten			
- Antieke kast			X
- Zwarte kledingkast		X	
Raamdecoratie/zonwering binnen, te weten			
- gordijnrails	X		
- gordijnen	X		
- vitrages	X		
- (losse) horren/rolhorren	X		
Vloerdecoratie, te weten			
- laminaat	X		
- plavuizen	X		

Woning - Keuken

Keukenblok (met bovenkasten)	X		
Keuken (inbouw)apparatuur, te weten			
- kookplaat	X		
- afzuigkap	X		
- combi-oven/combimagnetron	X		
- koelkast	X		
- vriezer	X		
- koel-vriescombinatie	X		
- vaatwasser	X		
- koffiezetapparaat		X	

Woning - Sanitair/sauna

Toilet met de volgende toebehoren			
- toilet	X		
- toiletrolhouder	X		
- toiletborstel(houder)		X	
- fontein	X		

LIJST VAN ZAKEN

OMSCHRIJVING

BLIJFT ACHTER GAAT MEE TER OVERNAME

Badkamer met de volgende toebehoren

- ligbad	X		
- wastafel	X		
- wastafelmeubel	X		
- planchet	X		
- toilet	X		
- toiletrolhouder	X		
- toiletborstel(houder)		X	

Woning - Extérieur/installaties/veiligheid/ energiebesparing

(Voordeur)bel	X		
(Veiligheids)sloten en overige inbraakpreventie	X		
(Klok)thermostaat	X		
Rolluiken	X		
Zonwering buiten	X		
Telefoonaansluiting/internetaansluiting	X		
Warmwatervoorziening, te weten			
- CV-installatie	X		

Tuin - Inrichting

Tuinaanleg/bestrating	X		
Beplanting	X		

Tuin - Verlichting/installaties

Buitenverlichting	X		
-------------------	---	--	--

Tuin - Bebouwing

Stenen garage met keukenblok	X		
------------------------------	---	--	--

Tuin - Overig

Overige tuin, te weten			
- (sier)hek	X		
- vlaggenmast(houder)	X		



Uw makelaar:

Ad Krijnen

Makelaar Waalwijk e.o.

06 - 51 34 35 98

adkrijnen@remax.nl

makelaars-in-brabant.nl



Gratis waardebeoordeling; weten wat je huis waard is

Weten wat je huis waard is, is niet alleen handig wanneer je je huis wilt verkopen. Ook voor het oversluiten van je hypotheek of de financiering van je verbouwing is het fijn om de waarde van je huis te weten. Je huis kan zomaar een overwaarde hebben! Overweeg je om je huis te verkopen? Begin dan alvast met een gratis waardebeoordeling door één van onze makelaars!

Hoe werkt een gratis waardebeoordeling?



Uitgebreide onderhoudscheck



Advies over verbeterpunten



De marktanalyse (wat doen vergelijkbare huizen?)



Concurrentie analyse



Marktpositie en verkoopadvies

BETROKKEN AAN- EN VERKOOP MAKELAAR NOORD-BRABANT

Onze werkwijze: altijd bereikbaar en gedegen advies. Het gehele aan- en verkooptraject uitbesteed aan één van onze makelaars zodat je je volledig ontzorgd kunt voelen!



Ook 's avonds en in het weekend beschikbaar



Voor 98% van onze klanten vinden wij het droomhuis



Alle info die jij nodig hebt, wanneer je het nodig hebt



Wij krijgen een 9.6 van meer dan 250 tevreden klanten

**WONEN IN
BRABANT
DOE JE MET
RE/MAX**