



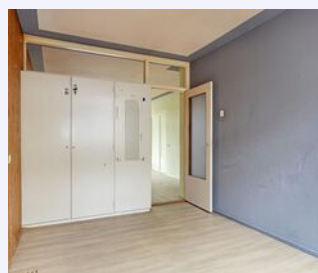
WONEN

WORMERVEERSTRAAT 67 2547 XL 'S-

*3 kamer appartement
met veel mogelijkheden*

*veel voorzieningen
binnen handbereik*

*ruime berging met
genoeg plaats voor
fietsen of scootmobiel*



RE/MAX

RE/MAX Optimus Makelaars
085-2130300
optimismakelaars@remax.nl
makelaars-in-brabant.nl



Wonen in 'S-Gravenhage doe je met RE/MAX



WELKOM

bij de Fullservice makelaar

Je staat op het punt om een belangrijke beslissing te nemen; je zag je droomhuis en wilt het kopen, maar hoe zit het dan met je huidige huis? Krijg je wel een hypotheek rond en welke hypotheek sluit het beste aan bij jouw situatie? Logische vragen die, als je je onvoldoende laat voorlichten, in potentie grote gevolgen met zich meebrengen voor jouw toekomst! Per slot van rekening koop of verkoop je niet elke dag een huis. Was het nou maar zo simpel als het shoppen voor je favoriete outfit...

Met een RE/MAX makelaar ben jij in goede handen!



Is dit jouw droomhuis?



RE/MAX Optimus Makelaars is een no-nonsense fullservice makelaarskantoor dat zich voornamelijk richt op Noord-Brabant. Onze makelaars hebben ieder hun eigen specialisme; ze zijn thuis in hun deel van Noord-Brabant.

Volg en like ons online



[instagram.com/julianfens/](https://www.instagram.com/julianfens/)



www.facebook.com/julian.fens.94



www.julianfens.nl

WOONOPPERVLAKTE

64 m²

INHOUD

212 m³

PERCEELOPPERVLAKTE

0 m²

BOUWJAAR

1960

KAMERS

3

SLAAPKAMERS

2



STATUS:

Beschikbaar

VERWARMING:

blokverwarming

ENERGIELABEL:

E

TUINLIGGING:

n.v.t.

PARKEREN:

openbaar parkeren

BERGING:

ja



KOM VERDER

WORMERVEERSTRAAT 67

Ruim appartement in 's-Gravenhage

Welkom bij dit ruime appartement op een centrale locatie in 's-Gravenhage. Deze woning biedt een geweldige kans voor degenen die op zoek zijn naar een project om hun eigen stempel op te drukken. Met 64 vierkante meter aan leefruimte en een balkon, is er hier genoeg ruimte om jouw droomwoning te creëren.

Kenmerken:

Woonoppervlakte: 64m²

Bouwjaar: 1960

Balkon aanwezig

Bij dit appartement aan de Wormerveerstraat 67, 's-Gravenhage, geniet je niet alleen van de ruime en creatieve mogelijkheden binnen, maar ook van een handige en goed georganiseerde entree in het complex. Je betreedt het gebouw via een centrale ingang, waar zich tevens de brievenbussen bevinden. Eenmaal binnen, vind je een doorgang naar de gemeenschappelijke berging, wat bijzonder praktisch is voor het opslaan van fietsen, gereedschap en andere benodigdheden.

Dit appartement bevindt zich op de tweede woonlaag van het gebouw, wat betekent dat je kunt genieten van een aangename mate van privacy en rust. Als je eenmaal het appartement binnenkomt, stap je in een gang die als centrale spil dient en toegang biedt tot de verschillende kamers. Hier begint jouw reis om deze ruimte naar jouw smaak om te vormen.

Dit appartement heeft een solide basis en biedt mogelijkheden voor een creatieve renovatie. Het is de ideale kans om een woning te creëren die perfect past bij jouw smaak en behoeften. De lichte en luchtige woonkamer is een geweldige plek om te ontspannen, en het balkon biedt een plek om van de frisse lucht te genieten.

De locatie in 's-Gravenhage is uitstekend, met tal van voorzieningen en openbaar vervoer in de buurt. Winkels, scholen en recreatiemogelijkheden zijn allemaal gemakkelijk te bereiken, waardoor dit appartement ideaal is voor een breed scala aan huiseigenaren.

Grijp deze kans om een unieke woning te creëren. Neem contact met ons op voor meer informatie en om een bezichtiging te plannen. Deze woning wacht op jouw visie en creativiteit om het tot een droomhuis te transformeren.

VRAAGPRIJS
€ 230.000 K.K.

65/77



*Woonkamer met
veel lichtinval door
de grote ramen.*



Vanuit de woonkamer toegang tot slaapkamer.









*Vanaf het balkon
heeft u een mooi
uitzicht over deze
karakteristieke
straat.*



Ruime berging van 15m2.

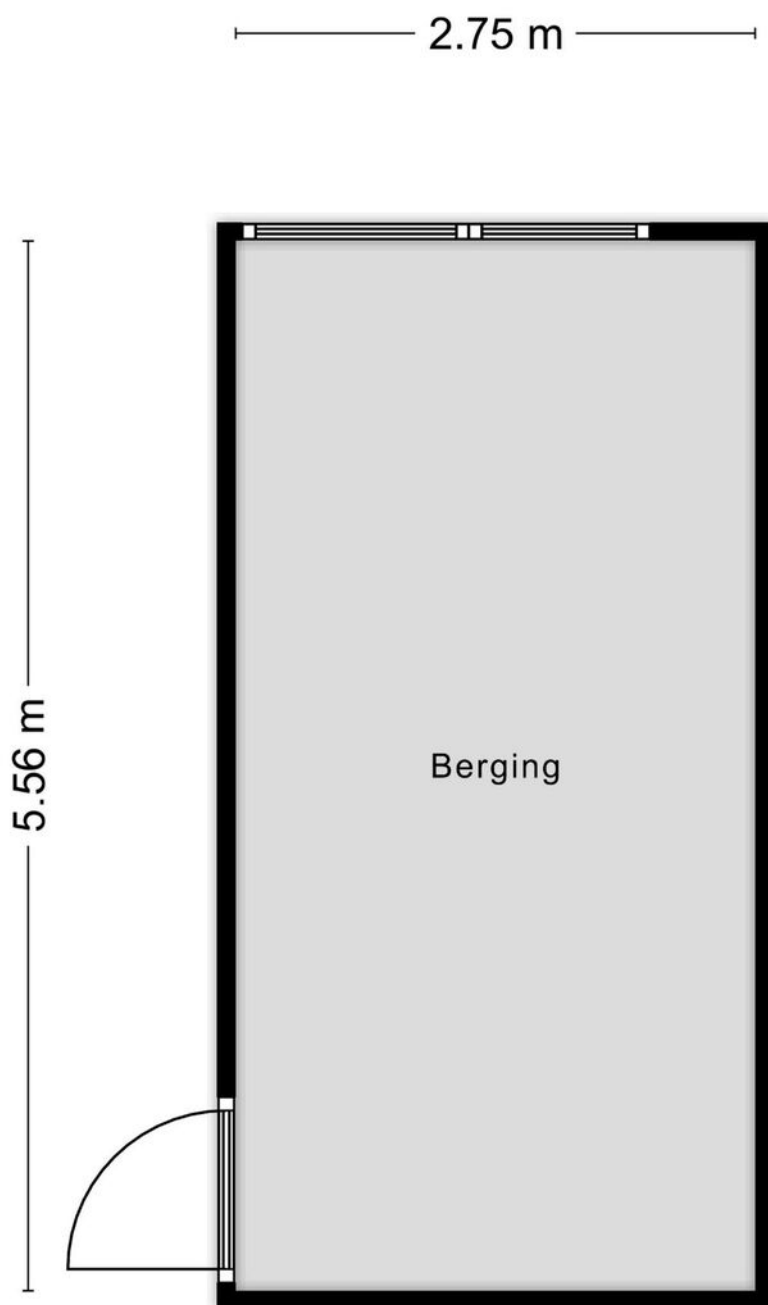


PLATTEGROND



Aan de plattegronden kunnen geen rechten worden ontleend
© Zibber www.zibber.nl

PLATTEGROND



Aan de plattegronden kunnen geen rechten worden ontleend
© Zibber www.zibber.nl

LIJST VAN ZAKEN

OMSCHRIJVING	BLIJFT ACHTER	GAAT MEE	TER OVERNAME
Woning - Interieur			
Vloerdecoratie, te weten			
- laminaat	X		
Woning - Keuken			
Keukenblok (met bovenkasten)	X		
Woning - Sanitair/sauna			
Toilet met de volgende toebehoren			
- toilet	X		
- toiletrolhouder	X		
- fontein	X		
Badkamer met de volgende toebehoren			
- wastafel	X		
Woning - Extérieur/installaties/veiligheid/energiebesparing			
Brievenbus	X		
(Voordeur)bel	X		
Warmwatervoorziening, te weten			
- CV-installatie	X		
- boiler	X		
- geiser	X		

KADASTRALE KAART


WORMERVEERSTRAAT 67 'S-GRAVENHAGE

Kadastrale kaart

Uw referentie: ---

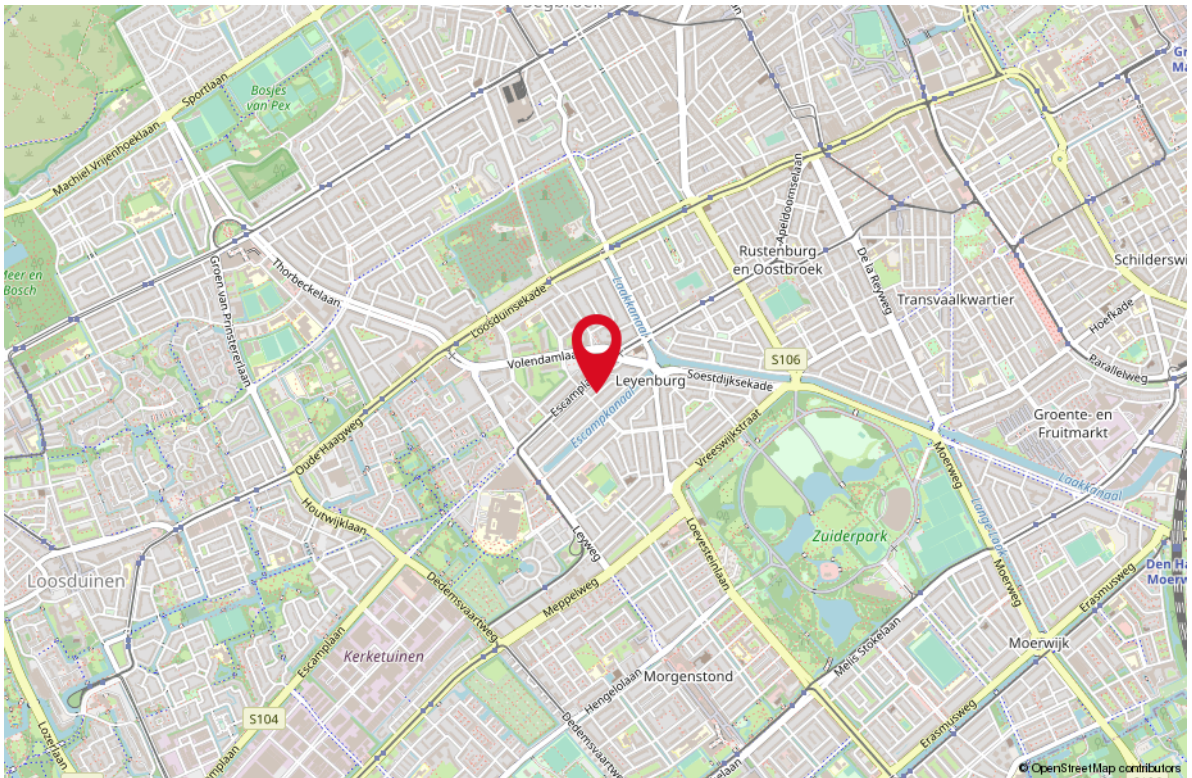
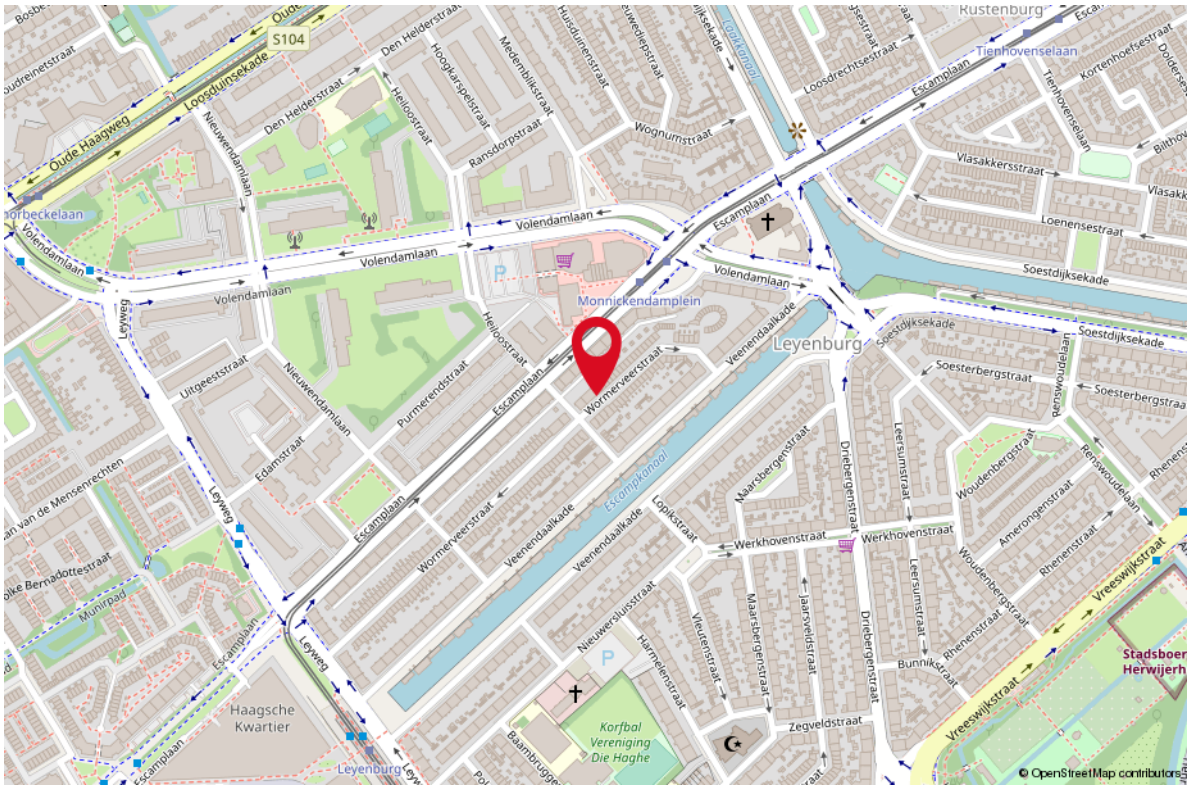


0 5 10 15 20 25m

<p>12345 25</p> <p>Deze kaart is noordgericht</p> <p>Perceelnummer</p> <p>Huisnummer</p> <p>Vastgestelde kadastrale grens</p> <p>Voorlopige kadastrale grens</p> <p>Administratieve kadastrale grens</p> <p>Bebouwing</p> <p>Voor een eensluitend uittreksel, geleverd op 17 oktober 2023 De bewaarder van het kadaster en de openbare registers</p>	<p>Schaal 1: 500</p> <p>Kadastrale gemeente Loosduinen</p> <p>Sectie N</p> <p>Perceel 3170</p> <p>Aan dit uittreksel kunnen geen betrouwbare maten worden ontleend. De Dienst voor het kadaster en de openbare registers behoudt zich de intellectuele eigendomsrechten voor, waaronder het auteursrecht en het databankenrecht.</p>	
--	--	---

LOCATIE OP DE KAART

WORMERVEERSTRAAT 67 'S-GRAVENHAGE



50 YEARS OF RE/MAX!



2023 is voor ons een bijzonder jaar:
het is het jaar dat RE/MAX 50 jaar bestaat!

Wij zijn er trots op dit lustrum te mogen vieren.
Deze mijlpaal in ons bestaan was echter niet mogelijk geweest
zonder het vertrouwen van onze Broker/Owners, makelaars en
opdrachtgevers. Hier zijn wij zeer dankbaar voor!

Er is niemand in de makelaardij met zo'n groot netwerk als
RE/MAX, maar ook weinig die met gepaste trots kunnen
zeggen al 50 jaar actief te zijn.

Wij hopen nog vele jaren met onze opdrachtgevers te mogen
samenwerken en kijken er naar uit om dit 50-jarig jubileum
dit jaar te vieren!



**AL 5 DECENNIA
DE MEEST
ERVAREN
MAKELAAR!**

WONEN IN 'S-GRAVENHAGE

Wonen in 's-Gravenhage is geweldig. Den Haag heeft voor ieder wat wils. Of je nu van een bruisend stadsleven houdt of liever in een rustige buurt verblijft, hier vind je het allemaal. De stad heeft prachtige parken, zoals het Haagse Bos, perfect om te ontspannen. Elke wijk heeft zijn eigen vibe. Scheveningen is levendig met z'n strand en boulevard, terwijl het Benoordenhout een chique uitstraling heeft. Er is altijd wel iets te doen, van culturele evenementen tot internationale festiviteiten. En niet te vergeten: Den Haag is hét politieke centrum van Nederland. De combinatie van geschiedenis en moderne gemakken maakt wonen hier bijzonder aantrekkelijk.





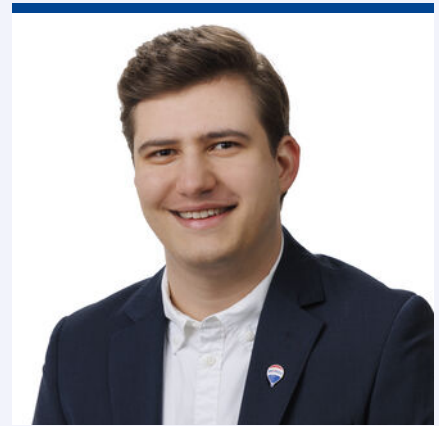
*Als je voor Den Haag
kiest, ga je niet snel
meer weg.*





Uw makelaar:
Julian Fens

06 23 22 79 78
julianfens@remax.nl
www.julianfens.nl



Gratis waardebepaling; weten wat je huis waard is

Weten wat je huis waard is, is niet alleen handig wanneer je je huis wilt verkopen. Ook voor het oversluiten van je hypotheek of de financiering van je verbouwing is het fijn om de waarde van je huis te weten. Je huis kan zomaar een overwaarde hebben! Overweeg je om je huis te verkopen? Begin dan alvast met een gratis waardebepaling door één van onze makelaars!

Hoe werkt een gratis waardebepaling?



Uitgebreide onderhoudscheck



Advies over verbeterpunten



De marktanalyse (wat doen vergelijkbare huizen?)



Concurrentie analyse



Marktpositie en verkoopadvies

BETROKKEN AAN- EN VERKOOP MAKELAAR NOORD-BRABANT

Onze werkwijze: altijd bereikbaar en gedegen advies. Het gehele aan- en verkooptraject uitbesteed aan één van onze makelaars zodat je je volledig ontzorgd kunt voelen!



Ook 's-avonds en in het weekend beschikbaar



Voor 98% van onze klanten vinden wij het droomhuis



Alle info die jij nodig hebt, wanneer je het nodig hebt



Wij krijgen een 9.6 van meer dan 600 tevreden klanten

*WONEN IN
BRABANT
DOE JE MET
RE/MAX*