



WONEN

AVENIDA DE EUROPE SAN JUAN DE LOS TERREROS

*Appartementen
met 1,2 of 3
slaapkamers*

*Direct aan zee gelegen
met gemeenschappelijk
zwembad*

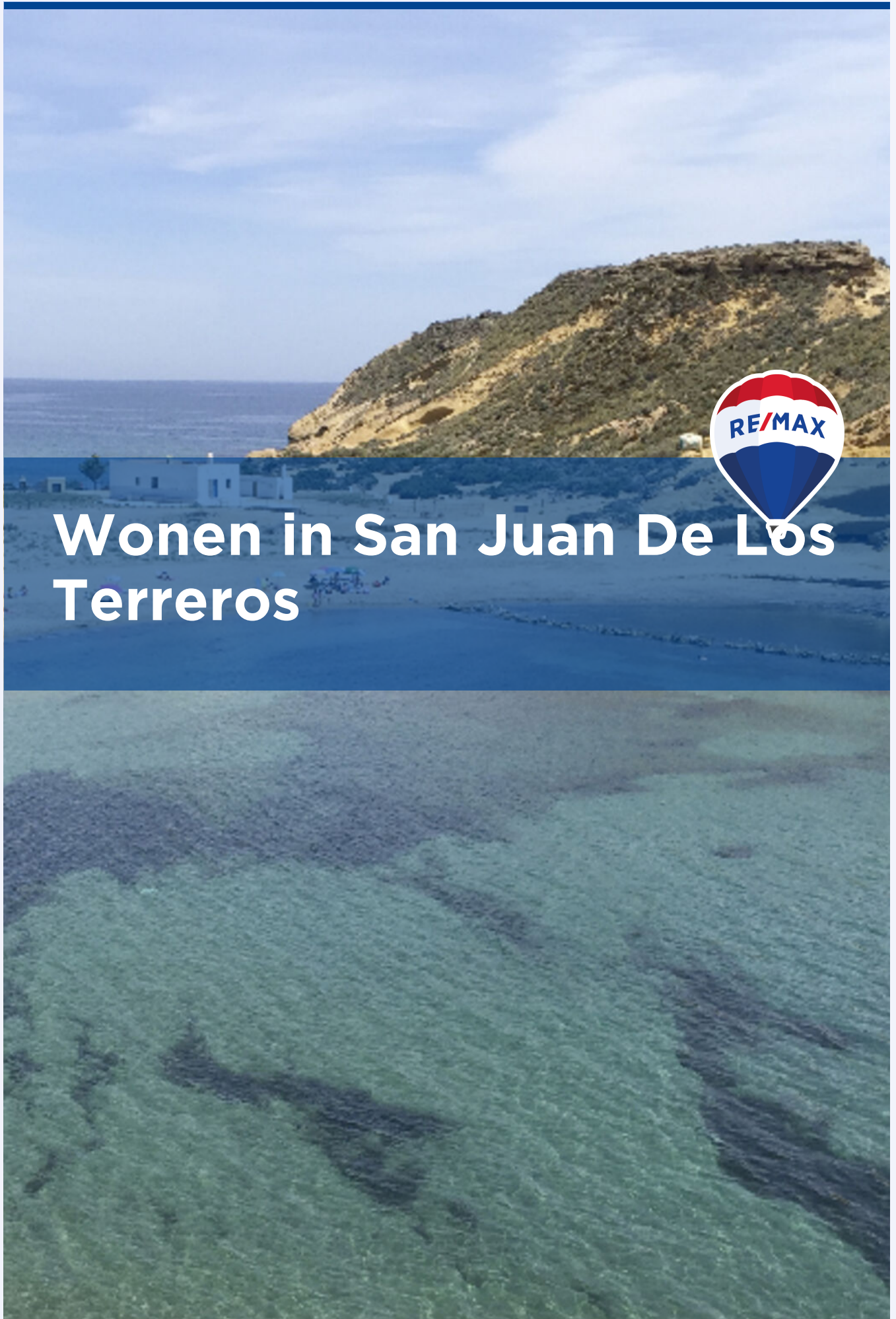
*Voor eigen gebruik
of verhuur*



RE/MAX

RE/MAX Optimus Makelaars
Nijverheidsweg 7
5061 KK Oisterwijk

013-7370163
optimusmakelaars@remax.nl
makelaars-in-brabant.nl



Wonen in San Juan De Los Terreros

WELKOM

bij de Fullservice makelaar

Je staat op het punt om een belangrijke beslissing te nemen; je zag je droomhuis en wilt het kopen, maar hoe zit het dan met je huidige huis? Krijg je wel een hypotheek rond en welke hypotheek sluit het beste aan bij jouw situatie? Logische vragen die, als je je onvoldoende laat voorlichten, in potentie grote gevolgen met zich meebrengen voor jouw toekomst! Per slot van rekening koop of verkoop je niet elke dag een huis. Was het nou maar zo simpel als het shoppen voor je favoriete outfit...

Met een RE/MAX makelaar ben jij in goede handen!



Is dit jouw droomhuis?



RE/MAX Optimus Makelaars is een no-nonsense fullservice makelaarskantoor dat zich voornamelijk richt op Noord-Brabant. Onze makelaars hebben ieder hun eigen specialisme; ze zijn thuis in hun deel van Noord-Brabant.

Volg en like ons online



https://www.instagram.com/remax_optimus_makelaars



<https://www.facebook.com/robert.slenters>



<https://www.makelaars-in-brabant.nl/makelaars/robert->



<https://www.linkedin.com/in/robert-slenters>



MAR DE PULPI
PUEBLO MEDITERRÁNEO



*1,2 of 3
slaapkamers*





MAR DE PULPÍ
PUEBLO MEDITERRÁNEO



*aangelegde tuinen
en zwembaden*

MDP6-05



WOONOPPERVLAKTE

71-90 m²

INHOUD

210 m³

PERCEELOPPERVLAKTE

0-148m²

BOUWJAAR

2023

BADKAMERS

1 - 3

SLAAPKAMERS

2 - 3



STATUS:
beschikbaar

VERWARMING:
airco

ENERGIELABEL:
C

TUINLIGGING:
diverse

PARKEREN:
openbaar parkeren of
garage



KOM VERDER

PÛLPI ZEE FASE 4 / 5 / 6 / 7

Strandappartementen met 1, 2 en 3 slaapkamers, met een tuin op de begane grond en een solarium op de bovenste verdiepingen. Appartementen ontworpen om te genieten van het goede klimaat van Almería, met grote terrassen. Alle appartementen hebben een parkeerplaats. Vraag naar de maatwerkoptie!

Stranden

Maak een wandeling langs de kust wanneer u maar wilt. Geniet van de stranden La Entrevista en Los Nardos, gekenmerkt door hun kristalheldere water, perfect om te snorkelen, bereikbaar op een steenworp afstand van uw huis. Bovendien vindt u vlakbij Mar de Pulpí de paradijselijke stranden van San Juan de los Terreros, Mar Serena, Mar Rabiosa, Calipso en nog veel meer.

Waar worden de appartementen gebouwd:

Mar de Pulpí Narcisos heeft een goede verbinding via de Autopista del Mediterráneo met de belangrijkste steden Almería en Murcia. Op slechts 2 kilometer afstand bereikt u het stedelijke centrum van San Juan de los Terreros, waar u allerlei diensten kunt vinden die nodig zijn voor uw dagelijkse leven. Zonder de noodzaak om te verhuizen, heeft dezelfde woning een winkelcentrum met onder andere het restaurant La Geoda, supermarkten en een sportcentrum. Voor de meer avontuurlijken, ontdek in Mar de Pulpí de grootste geode van Europa, met zijn ongelooflijk doorschijnende kristallen, in een ijzer- en loodmijn.

golfbanen

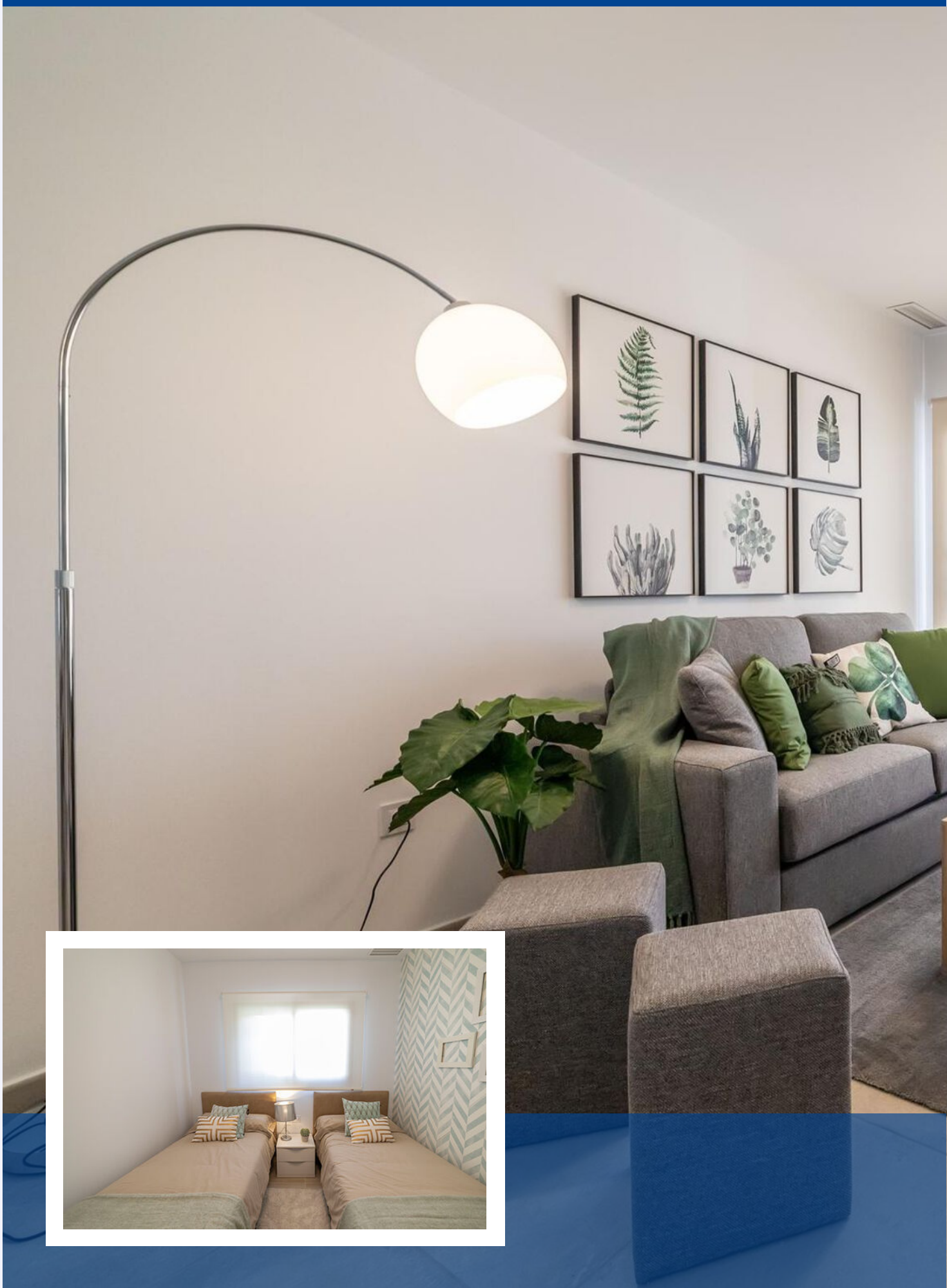
Mar de Pulpí is een ideale bestemming voor golf liefhebbers. In de dichtstbijzijnde omgeving vinden we tot 3 golfbanen: Aguilón Gol (op slechts 11 km afstand), Desert Spring Golf (25 km afstand) en Valle del Este Golf (32 km afstand).

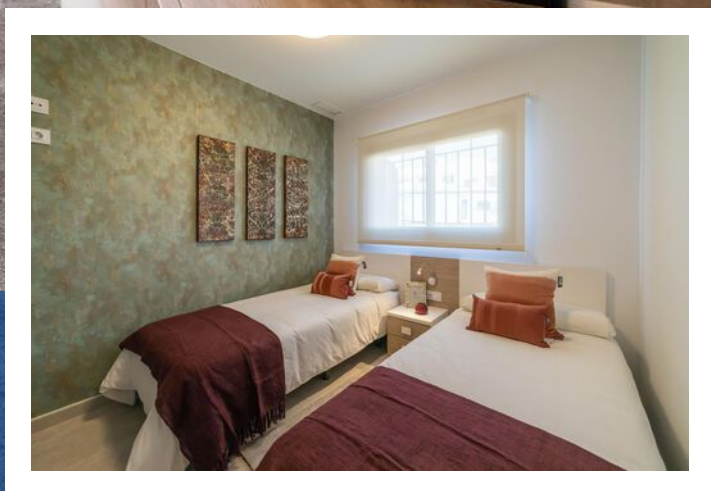
optionele meubels

Wij bieden u de mogelijkheid om vanaf de eerste dag te genieten van uw huis met alle meubels, decoratie en volledig uitgeruste keuken. Zo is uw appartement meteen gebruiksklaar.

SOORT	SLK	BADK	PRIJZEN	M2
Garage	0	0	€9.000 - €16.000	17m2 - 25m2
Appartement	twee	1	€134.000 - €185.000	71m2 - 131m2
Appartement	twee	twee	€144.000 - €189.000	93m2 - 141m2
Appartement	drie	twee	€176.000 - €251.000	110m2 - 167m2

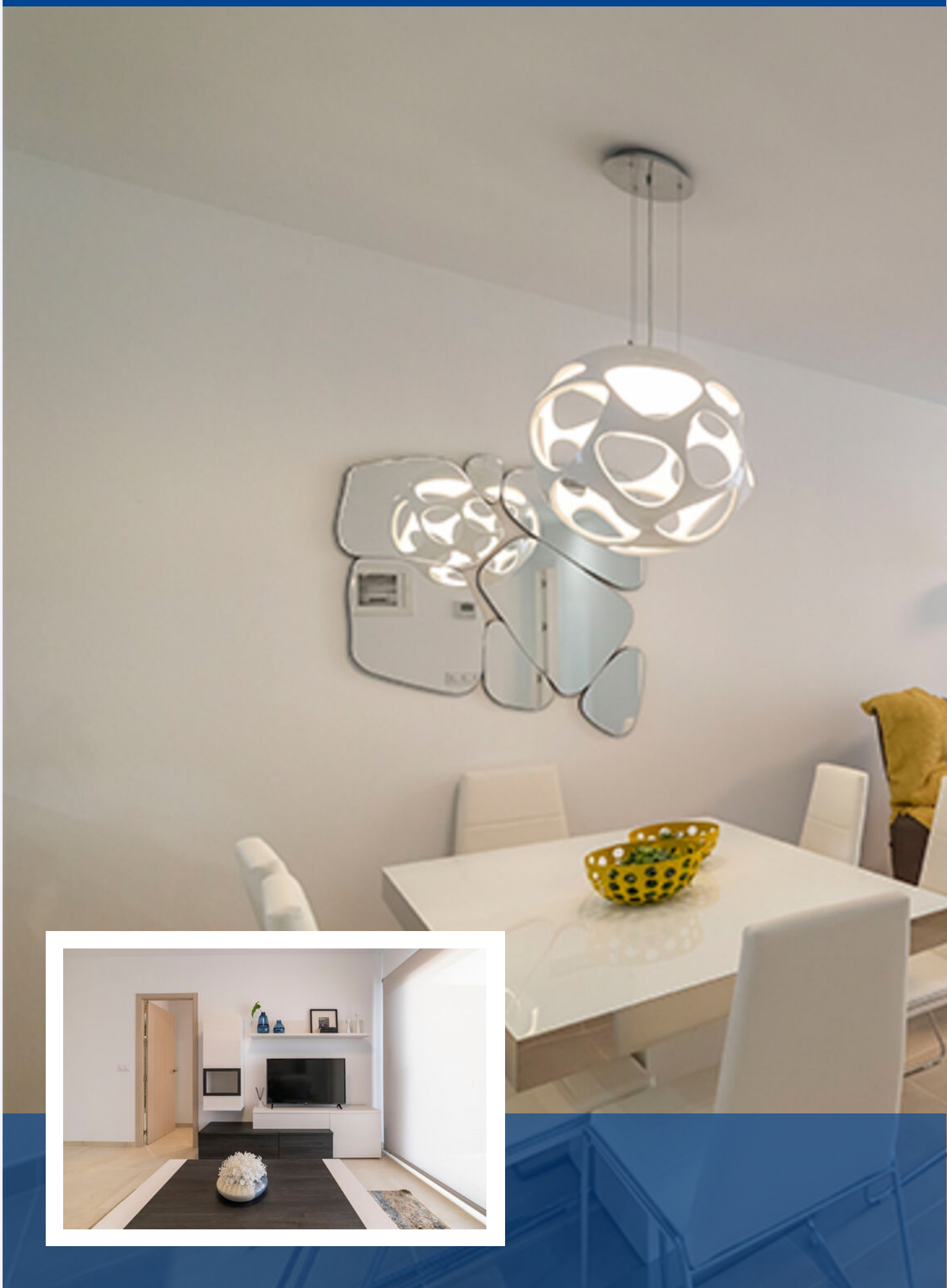
VRAAGPRIJS VANAF
€ 134.000 K.K.















*Prachtige stranden
waar de natuur heeft
stilgestaan op korte
afstand gelegen*



Mooie stranden op loopafstand



DE PULPÍ
MEDITERRÁNEO

fraai aangelegde
tuinen met
waterpartijen
zwembaden en
speeltuinen



Imagen provisional de valor constructivo. Sujeta a cambios por cuestiones de índole técnica, necesidades administrativas y decisiones de diseño del
Provisional image without contractual value. Subject to changes due to technical issues, administrative needs and design
Image provisoire sans valeur contractuelle. Sous réserve de modifications en raison de problèmes techniques, des besoins administratifs et de décisions de conception



DP6-03

Imagen provisional de valor constructivo. Sujeta a cambios por cuestiones de índole técnica, necesidades administrativas y decisiones de diseño del
Provisional image without contractual value. Subject to changes due to technical issues, administrative needs and design
Image provisoire sans valeur contractuelle. Sous réserve de modifications en raison de problèmes techniques, des besoins administratifs et de décisions de conception



DP6-05

Imagen provisional de valor constructivo. Sujeta a cambios por cuestiones de índole técnica, necesidades administrativas y decisiones de diseño del
Provisional image without contractual value. Subject to changes due to technical issues, administrative needs and design
Image provisoire sans valeur contractuelle. Sous réserve de modifications en raison de problèmes techniques, des besoins administratifs et de décisions de conception





MAR DE PULPÍ
FUERTE MEDITERRÁNEO



51	piscina climatizada	heated pool
52	piscina adultos	adult pool
53	lago	lake
57	zona de tumbonas	sunbed area
59	juegos infantiles	children's play area
65	piscina infantil	children pool
66	entrada	entrance
67	entrada aparcamiento	parking entrance
68	playa	beach
74	jacuzzi	jacuzzi
75	aseos	wc
78	buzones	mailbox
81	salida aparcamiento	parking exit
82	fuente	fountain
90	duchas	showers
117	juegos infantiles de agua	children's water play area
120	plaza	square



Plano de Conjunto
Master Plan
Plan Directeur

0 10 20 30 40 50

Junio/June/Juin 2018

*Fase 6 direct aan
zee gelegen*

FASE 2 FASE 1



Grupetemelbaltaris

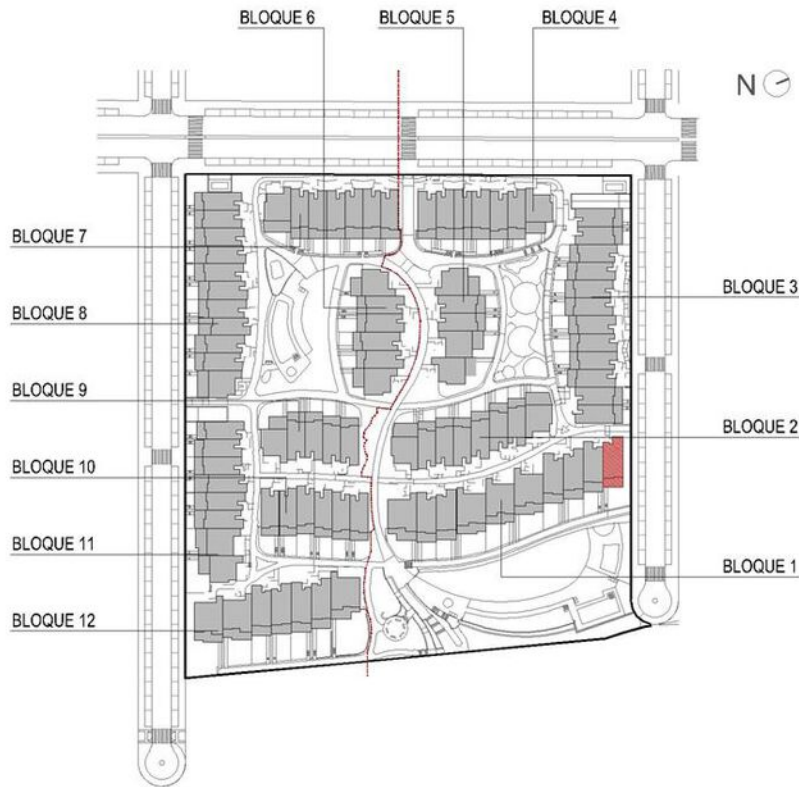
FASE 2 FASE 1

Plāns uzrādīts izstrādes nolūkiem, ņemot vērā prasības, kas izriet no būvniecības likuma. Plānā uzrādītas iespējamās izmaiņas, kas izriet no būvniecības likuma. Plānā uzrādītas iespējamās izmaiņas, kas izriet no būvniecības likuma. Plānā uzrādītas iespējamās izmaiņas, kas izriet no būvniecības likuma.



MAR DE PULPI

PUEBLO MEDITERRÁNEO



nº	SUPERFICIES UTILES / FLOOR AREA / SURFACES UTILES	TIPO / TYPE / TYPE	F0
1	VESTIBULO / HALL / ENTRÉE		5,75 m2
2	PASO / CORRIDOR / CIRCULATION		1,49 m2
6	COCINA / KITCHEN / CUISINE		7,48 m2
7	GALERÍA / GALLERY / GALLERIE		2,98 m2
8	SALÓN COMEDOR / LIVING-DINING ROOM / SALON-SALLE À MANGER		24,06 m2
9	DORMITORIO 1 / BEDROOM 1 / CHAMBRE 1		14,43 m2
10	DORMITORIO 2 / BEDROOM 2 / CHAMBRE 2		11,36 m2
12	BAÑO 1 / BATHROOM 1 / SALLE DE BAINS 1		5,06 m2
13	BAÑO 2 / BATHROOM 2 / SALLE DE BAINS 2		3,70 m2
23	DESPENSA / PANTRY / GARDE-MANGER		6,35 m2
32	ZAPATERO / SHOE LOCKER / PLACARD À CHAUSSURES		0,46 m2
TOTAL SUP. UTILES / TOTAL FLOOR AREA / TOTAL SURFACES UTILES			83,12 m2
SUP CONSTRUIDA INTERIOR / BUILT INTERIOR AREA / SURFACE CONSTRUITE INTÉRIEUR			96,81 m2
16	SUP. CONSTRUIDA PORCHE 1 / BUILT PORCH 1 AREA / SURFACE CONSTRUITE PORCHE 1		24,44 m2
TOTAL SUP. CONSTRUIDA PRIVADA / TOTAL BUILT PRIVATE AREA / TOTAL SURFACE CONSTRUITE PRIVATIVE			121,25 m2
SUP. JARDIN / GARDEN AREA / SURF. JARDIN			122,00 m2

fase 6 2 slaapkamers en

2 badkamers

TIPO F0; Bungalow, 2 Dormitorios + 2 Baños - Planta B₁
 TYPE F0; Bungalow, 2 Bedrooms + 2 Bathrooms - Ground Floor
 TYPE F0; Bungalow, 2 Chambres + 2 Salles de bains - Rez-de-chaussée

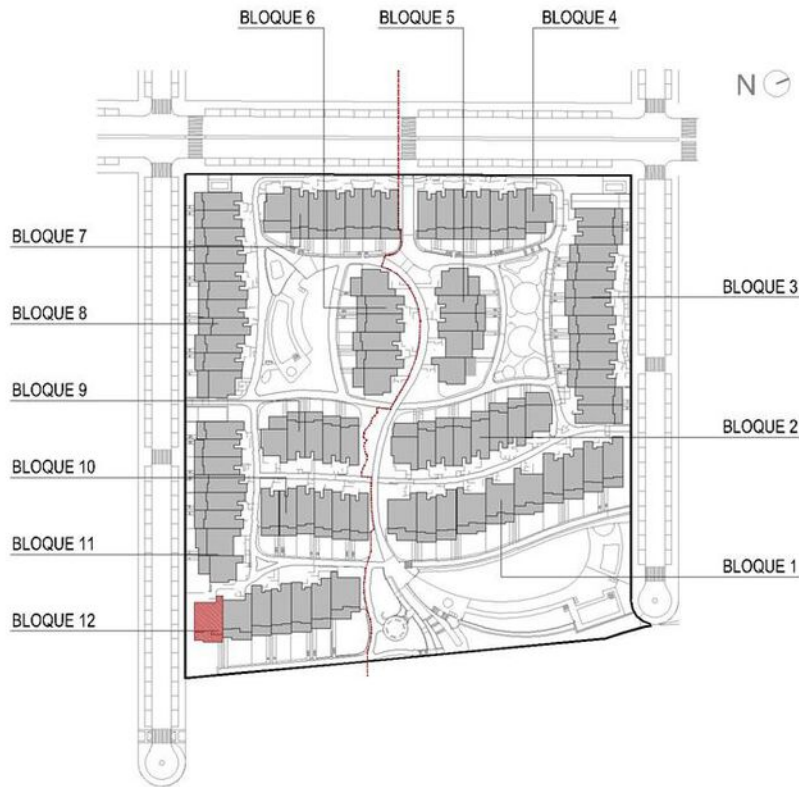


Junio/June/Juin 2018

Plano sujeto a posibles modificaciones por razones o exigencias de índole técnica o jurídica. Las superficies son aproximadas.
 Plans subject to possible modifications for technical or legal reasons. Measurements shown are approximate.
 Plan soumis à modifications en fonction des besoins ou exigences d'ordre technique ou juridique. Les surfaces sont approximatives.



MAR DE PULPÍ
PUEBLO MEDITERRÁNEO



nº	SUPERFICIES UTILES / FLOOR AREA / SURFACES UTILES	TIPO / TYPE / TYPE	H0
1	VESTIBULO / HALL / ENTRÉE		4,12 m2
2	PASO / CORRIDOR / CIRCULATION		4,42 m2
6	COCINA / KITCHEN / CUISINE		9,02 m2
7	GALERÍA / GALLERY / GALLERIE		3,31 m2
8	SALÓN COMEDOR / LIVING-DINING ROOM / SALON-SALLE À MANGER		27,96 m2
9	DORMITORIO 1 / BEDROOM 1 / CHAMBRE 1		15,54 m2
10	DORMITORIO 2 / BEDROOM 2 / CHAMBRE 2		11,41 m2
11	DORMITORIO 3 / BEDROOM 3 / CHAMBRE 3		11,23 m2
12	BAÑO 1 / BATHROOM 1 / SALLE DE BAINS 1		5,31 m2
13	BAÑO 2 / BATHROOM 2 / SALLE DE BAINS 2		4,70 m2
23	DESPENSA / PANTRY / GARDE-MANGER		4,14 m2
32	ZAPATERO / SHOE LOCKER / PLACARD À CHAUSSURES		0,42 m2
TOTAL SUP. UTILES / TOTAL FLOOR AREA / TOTAL SURFACES UTILES			101,58 m2
SUP CONSTRUIDA INTERIOR / BUILT INTERIOR AREA / SURFACE CONSTRUITE INTÉRIEUR			117,27 m2
16	SUP. CONSTRUIDA PORCHE 1 / BUILT PORCH 1 AREA / SURFACE CONSTRUITE PORCHE 1		33,38 m2
TOTAL SUP. CONSTRUIDA PRIVADA / TOTAL BUILT PRIVATE AREA / TOTAL SURFACE CONSTRUITE PRVATIVE			150,65 m2
SUP. JARDIN / GARDEN AREA / SURF. JARDIN			214 m2

*fase 6 3 slaapkamer
2 badkamer*

TIPO H0; Bungalow, 3 Dormitorios + 2 Baños - Planta Baja
TYPE H0; Bungalow, 3 Bedrooms + 2 Bathrooms - Ground Floor

TIPO H0; Bungalow, 3 Chambres + 2 Salles de bains - Rez-de-chaussée

0 1 m



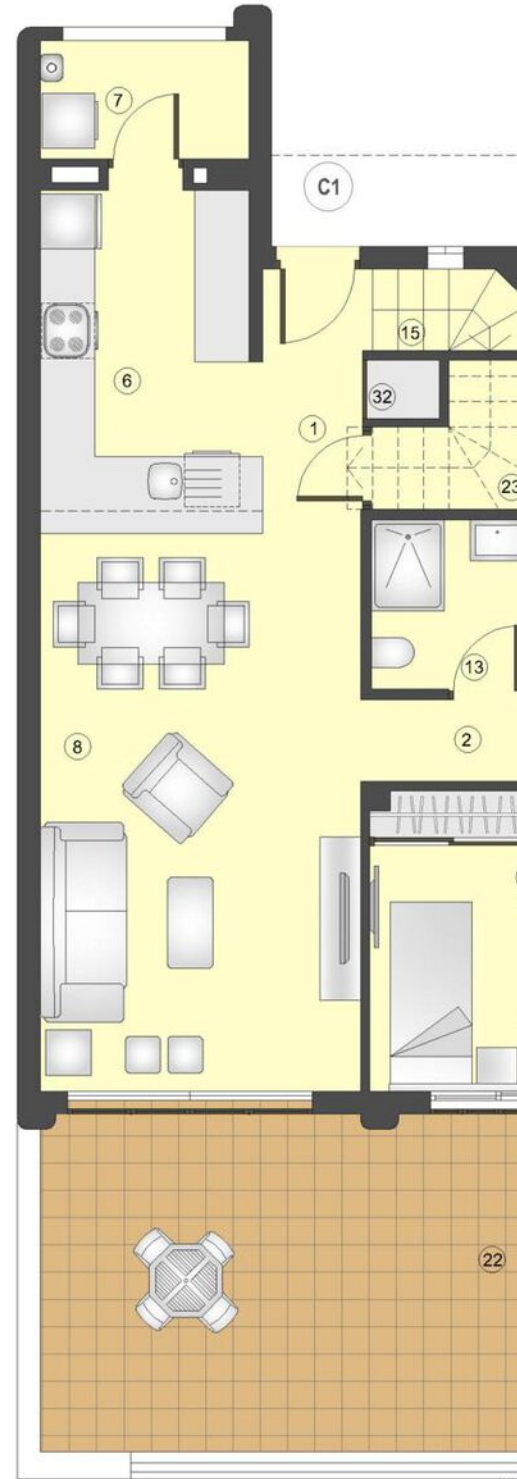
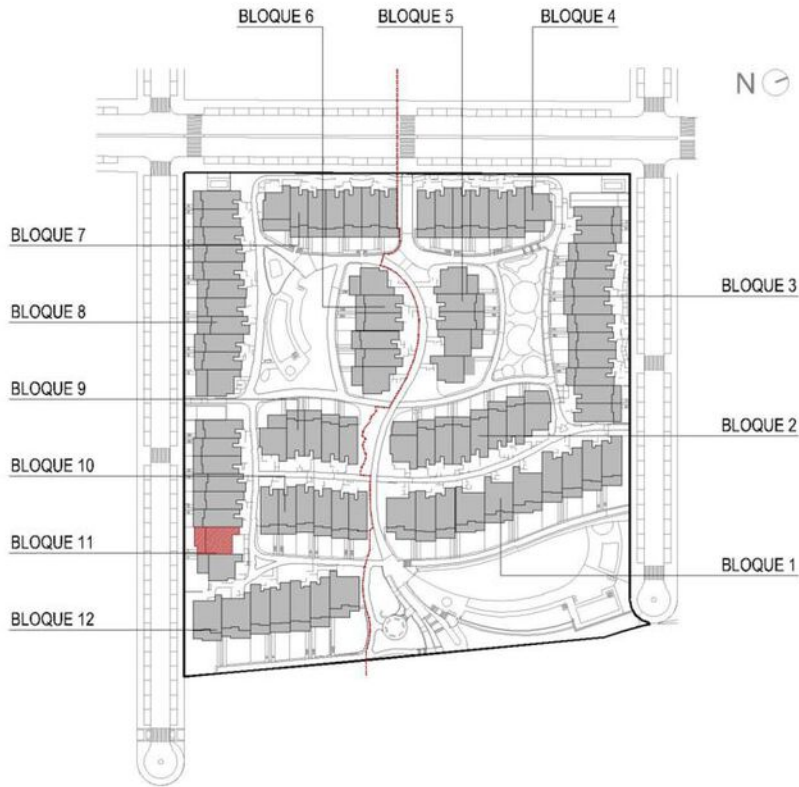
Junio/June/Juin 2018

2 m 3 m

Plano sujeto a posibles modificaciones por razones o exigencias de índole técnica o jurídica. Las superficies son aproximadas.
 Plans subject to possible modifications for technical or legal reasons. Measurements shown are approximate.
 Plan soumis à modifications en fonction des besoins ou exigences d'ordre technique ou juridique. Les surfaces sont approximatives.



MAR DE PULPÍ
PUEBLO MEDITERRÁNEO



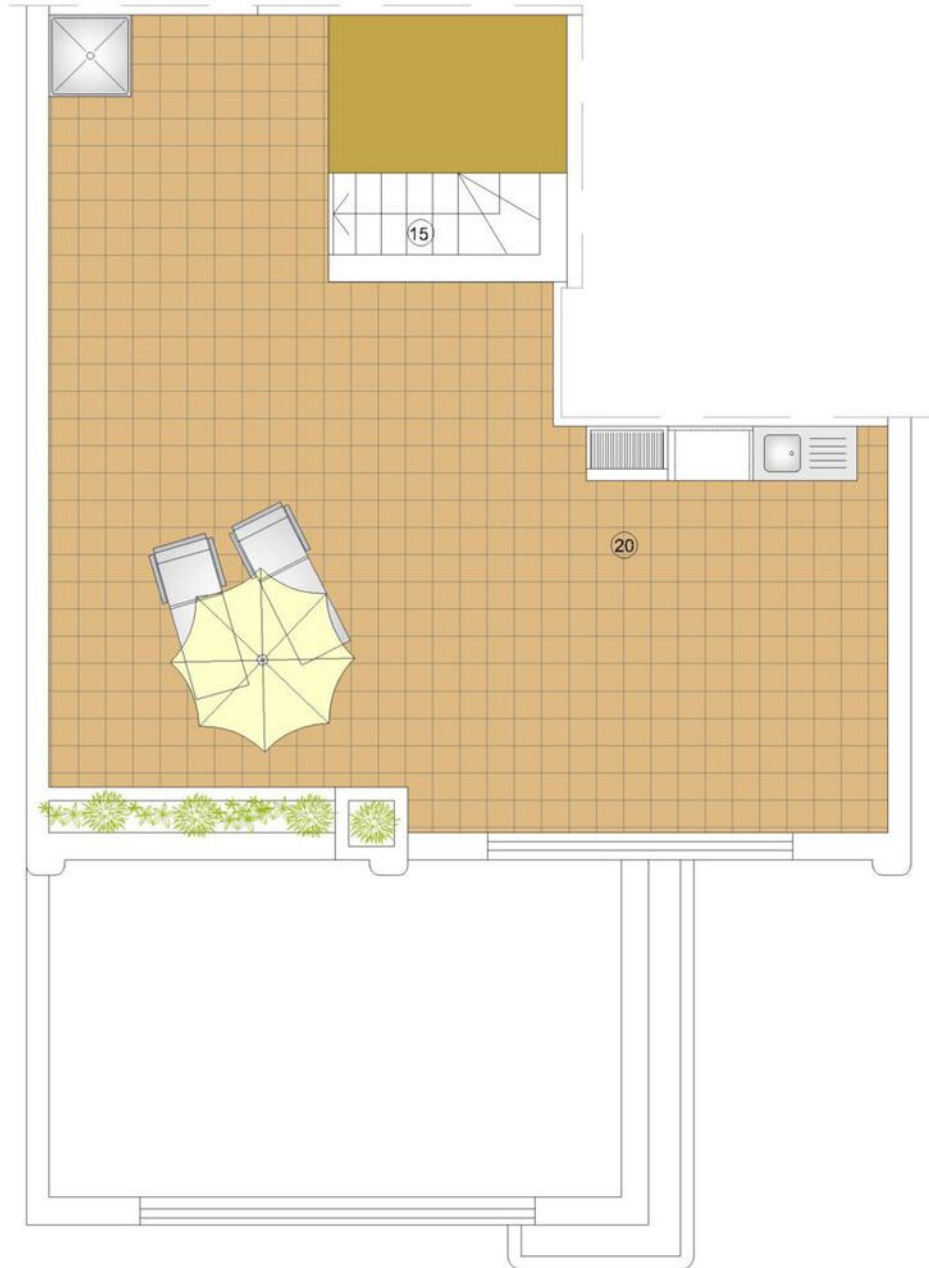
nº	SUPERFICIES UTILES / FLOOR AREA / SURFACES UTILES	TIPO / TYPE / TYPE	C1
1	VESTIBULO / HALL / ENTRÉE	2.93 m ²	
2	PASO 1 / CORRIDOR 1 / CIRCULATION 1	3.06 m ²	
6	COCINA / KITCHEN / CUISINE	8.36 m ²	
7	GALERÍA / GALLERY / GALLERIE	3.00 m ²	
8	SALÓN COMEDOR / LIVING-DINING ROOM / SALON-SALLE À MANGER	22.54 m ²	
9	DORMITORIO 1 / BEDROOM 1 / CHAMBRE 1	11.12 m ²	
10	DORMITORIO 2 / BEDROOM 2 / CHAMBRE 2	12.11 m ²	
11	DORMITORIO 3 / BEDROOM 3 / CHAMBRE 3	9.11 m ²	
12	BAÑO 1 / BATHROOM 1 / SALLE DE BAINS 1	4.12 m ²	
13	BAÑO 2 / BATHROOM 2 / SALLE DE BAINS 2	3.25 m ²	
15	ESCALERA / STAIRS / ÉCHELLE	4.20 m ²	
23	DESPENSA / PANTRY / GARDE-MANGER	2.27 m ²	
32	ZAPA TERO / SHOE LOCKER / PLACARD À CHAUSSURES	0.50 m ²	
TOTAL SUP. UTILES / TOTAL FLOOR AREA / TOTAL SURFACES UTILES		86.57 m ²	
SUP CONSTRUIDA INTERIOR / BUILT INTERIOR AREA / SURFACE CONSTRUITE INTÉRIEUR		97.07 m ²	
20	SUP.CONSTRUIDA SOLARIUM 1 / BUILT SOLARIUM 1 AREA / SURFACE CONSTRUITE SOLARIUM 1	72.34 m ²	
22	SUP. CONSTRUIDA TERRAZA DESCUBIERTA / BUILT OPEN TERRACE AREA / SURFACE CONSTRUITE TERRASSE NON COUVERTE	27.01 m ²	
TOTAL SUP.CONSTRUIDA PRIVADA / TOTAL BUILT PRIVATE AREA / TOTAL SURFACE CONSTRUITE PRIVATIVE		196.42 m ²	

NOTA: Este tipo se puede encontrar con y sin pérgola.
Fregadero junto a barbacoa solo en viviendas del Bloque 6 a 12.
NOTE: This type can be found with and without pergola.
Sink next to barbecue only in homes in Block 6 to 12.
NOTE: Ce type peut être trouvé avec et sans pergola.
Évier à côté du barbecue uniquement dans les maisons des blocs 6 à 12.

fase 6 3 slaapkamers
2 badkamers dakterras

TIPO C1; Bungalow, 3 Dormitorios + 2 Baños - Planta Primera
TYPE C1; Bungalow, 3 Bedrooms + 2 Bathrooms - First Floor
TYPE C1; Bungalow, 3 Chambres + 2 Salles de bains - Premier étage





Plano de planta y con jardineras en distintas posiciones en planta primera y planta solarium (ver planos de planta).
 Bloque 6 al 12.

Plan and with planters in different positions on the first floor and solarium floor (see floor plans).

Plan et avec des planteurs dans différentes positions sur le premier étage et le plancher de solarium (voir les

plans du Bloc 6 au 12.

Febrero/February/Février 2020

Plano sujeto a posibles modificaciones por razones o exigencias de índole técnica o jurídica. Las superficies son aproximadas.

Plans subject to possible modifications for technical or legal reasons. Measurements shown are approximate.

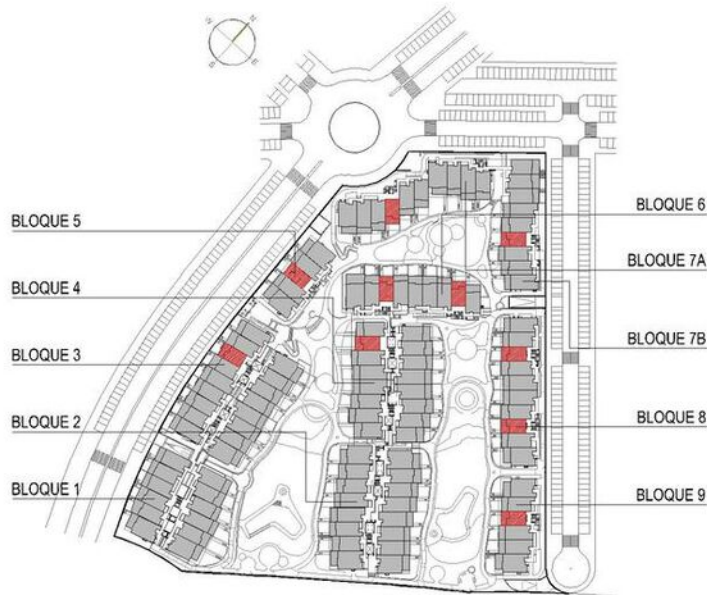
Plan soumis à modifications en fonction des besoins ou exigences d'ordre technique ou juridique. Les surfaces sont approximatives.

2 m 3 m

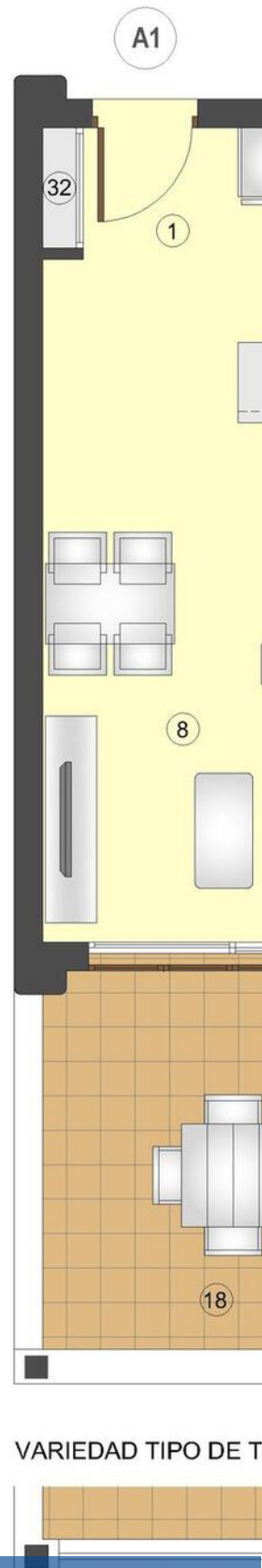




MAR DE PULPÍ
PUEBLO MEDITERRÁNEO



nº	SUPERFICIES UTILES / FLOOR AREA / SURFACES UTILES	TIPO / TYPE / TYPE	A1
1_32	VESTIBULO - ZAPATERO / HALL - SHOE LOCKER/ ENTRÉE - PLACARD À CHAUSSURES	1,92 m2	
2	PASO 1 / CORRIDOR 1 / CIRCULATION 1	1,03 m2	
6_8	SALÓN COMEDOR - COCINA / LIVING - DINING ROOM- KITCHEN / SALON-SALLE À MANGER-CUISINE	24,06 m2	
7	GALERÍA / GALLERY / GALLERIE	2,23 m2	
9	DORMITORIO 1 / BEDROOM 1 / CHAMBRE 1	11,19 m2	
12	BAÑO 1 / BATHROOM 1 / SALLE DE BAINS 1	4,61 m2	
TOTAL SUP. UTILES / TOTAL FLOOR AREA / TOTAL SURFACES UTILES		45,04 m2	
SUP CONSTRUIDA INTERIOR / BUILT INTERIOR AREA / SURFACE CONSTRUITE INTÉRIEUR		52,49 m2	
18	SUP. CONSTRUIDA TERRAZA / BUILT TERRACE AREA / SURFACE CONSTRUITE TERRASSE	12,21 m2	
TOTAL SUP.CONSTRUIDA PRIVADA / TOTAL BUILT PRIVATE AREA / TOTAL SURFACE CONSTRUITE PRIVATIVE		64,70 m2	



VARIEDAD TIPO DE T

TIPO/TYPER/TYPER **A1**

Apartamento 1 Dormitorio + 1 Baño - Planta primera
Apartment 1 Bedroom + 1 Bathroom - First floor
Appartement 1 Chambre + 1 Salle de bains - Premier étage



**Fase 7 1 slaapkamer 1
badkamer**

NOTA: Este tipo se puede encontrar en otros bloques.
NOTE: This type can be found in other blocks.
REMARQUE: Ce type peut être trouvé dans d'autres blocs.

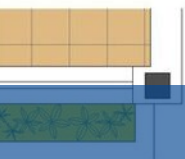
Plano sujeto a modificaciones.
Plans subject to modifications.
Plan soumis à modifications.



TM Grupo Inmobiliario



ERRAZAS



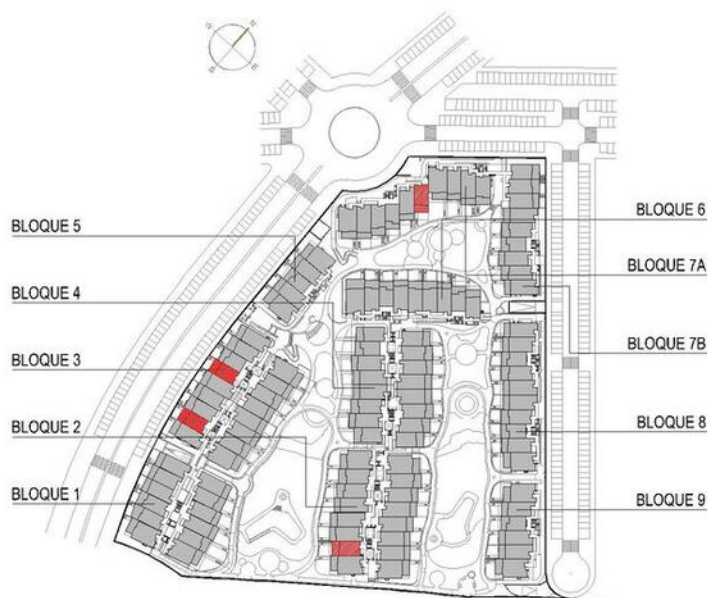
Disponer con y sin jardineras en distintas posiciones en plantas primera y segunda. (Ver planos de planta)
with and without planters in different positions on first and second floors. (See floor plans)
Disposé avec et sans jardinières dans différentes positions au premier et au deuxième étage. (Voir les plans d'étage)

MARZO / MARCH / MARS 2022

Reservados todos los derechos. No se permite la explotación económica ni la transformación de esta obra. Queda permitida la impresión en su totalidad. Reservados todos los derechos por razones o exigencias de índole técnica o jurídica. Las superficies son aproximadas. Cocina y amueblamiento orientativo, sin valor contractual. Possible modifications for technical or legal reasons. Measurements shown are approximate. Kitchen and furnishings are for display purposes only, with no contractual value. Réservations en fonction des besoins ou exigences d'ordre technique ou juridique. Les surfaces sont approximatives. Meubles de cuisine et d'orientation, sans valeur contractuelle.



MAR DE PULPÍ
PUEBLO MEDITERRÁNEO



nº	SUPERFICIES UTILES / FLOOR AREA / SURFACES UTILES	TIPO / TYPE / TYPE	B0
1	VESTIBULO / HALL / ENTRÉE		1,63 m2
2	PASO 1 / CORRIDOR 1 / CIRCULATION 1		1,78 m2
6_8	SALÓN COMEDOR - COCINA / LIVING - DINING ROOM - KITCHEN / SALON-SALLE À MANGER-CUISINE		22,51 m2
7	GALERÍA / GALLERY / GALLERIE		2,22 m2
9	DORMITORIO 1 / BEDROOM 1 / CHAMBRE 1		11,21 m2
10	DORMITORIO 2 / BEDROOM 2 / CHAMBRE 2		6,20 m2
12	BAÑO 1 / BATHROOM 1 / SALLE DE BAINS 1		4,58 m2
TOTAL SUP. UTILES / TOTAL FLOOR AREA / TOTAL SURFACES UTILES			50,13 m2
SUP. CONSTRUIDA INTERIOR / BUILT INTERIOR AREA / SURFACE CONSTRUITE INTÉRIEUR			58,41 m2
16	SUP. CONSTRUIDA PORCHE 1 / BUILT PORCH 1 AREA / SURFACE CONSTRUITE PORCHE 1		12,60 m2
TOTAL SUP. CONSTRUIDA PRIVADA / TOTAL BUILT PRIVATE AREA / TOTAL SURFACE CONSTRUITE PRIVATIVE			71,01 m2
SUP. JARDIN ENLOSADO desde-hasta / TILED GARDEN AREA from-to / SURF. JARDIN PAVIMENTÉ de-à			8 - 30 m2
SUP. JARDIN desde-hasta / GARDEN AREA from-to / SURF. JARDIN de-à			13 - 30 m2

fase 7 2 slaapkamers en 1
badkamer

TIPO/TYPE/TYPE **B0**

Apartamento 2 Dormitorios + 1 Baño - Planta baja
Apartment 2 Bedrooms + 1 Bathroom - Ground floor
Appartement 2 Chambres + 1 Salle de bains - Rez-de-chaussée



Plano sujeto a posi
Plans subject to pos
Plan soumis à modifi



TM Grupo Inmobiliario

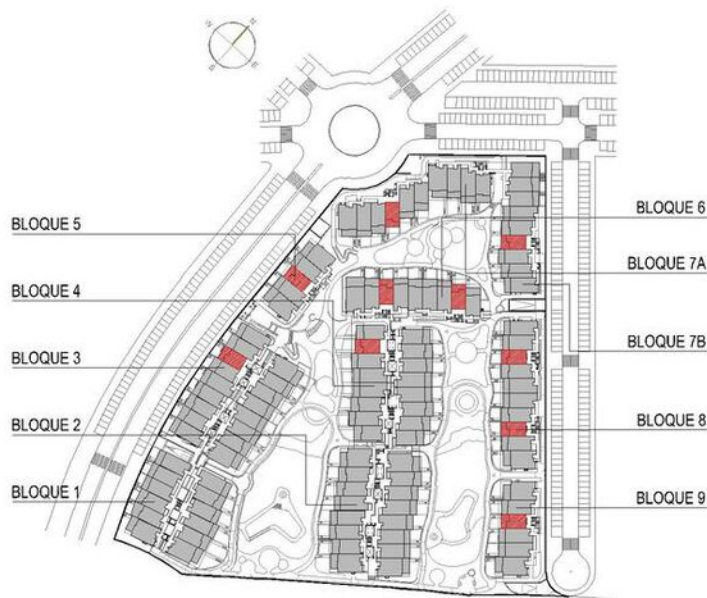


MARZO / MARCH / MARS 2022

Posibles modificaciones por razones o exigencias de índole técnica o jurídica. Las superficies son aproximadas. Cocina y amueblamiento orientativo, sin valor contractual. Possible modifications for technical or legal reasons. Measurements shown are approximate. Kitchen and furnishings are for display purposes only, with no contractual value. Modifications en fonction des besoins ou exigences d'ordre technique ou juridique. Les surfaces sont approximatives. Meubles de cuisine et d'orientation, sans valeur contractuelle.



MAR DE PULPI
PUEBLO MEDITERRÁNEO



nº	SUPERFICIES UTILES / FLOOR AREA / SURFACES UTILES	TIPO / TYPE / TYPE	A2
1_32	VESTIBULO - ZAPATERO / HALL - SHOE LOCKER / ENTRÉE - PLACARD À CHAUSSURES		1,92 m2
2	PASO 1 / CORRIDOR 1 / CIRCULATION 1		2,27 m2
6_8	SALÓN COMEDOR - COCINA / LIVING - DINING ROOM - KITCHEN / SALON-SALLE À MANGER-CUISINE		24,06 m2
7	GALERÍA / GALLERY / GALLERIE		2,23 m2
9	DORMITORIO 1 / BEDROOM 1 / CHAMBRE 1		11,57 m2
12	BAÑO 1 / BATHROOM 1 / SALLE DE BAINS 1		4,27 m2
15	ESCALERA / STAIRS / ÉCHELLE		3,56 m2
TOTAL SUP. UTILES / TOTAL FLOOR AREA / TOTAL SURFACES UTILES			49,88 m2
SUP. CONSTRUIDA INTERIOR / BUILT INTERIOR AREA / SURFACE CONSTRUITE INTÉRIEUR			57,57 m2
20	SUP. CONSTRUIDA SOLARIUM 1 / BUILT SOLARIUM 1 AREA / SURFACE CONSTRUITE SOLARIUM 1		47,18 m2
22	SUP. CONSTRUIDA TERRAZA DESCUBIERTA / BUILT OPEN TERRACE AREA / SURFACE CONSTRUITE TERRASSE NON COUVERTE		11,81 m2
TOTAL SUP. CONSTRUIDA PRIVADA / TOTAL BUILT PRIVATE AREA / TOTAL SURFACE CONSTRUITE PRIVATIVE			116,56 m2



fase 7 1 slaapkamer 1
badkamer met dakterras

TIPO/TYPE/TYPE A2

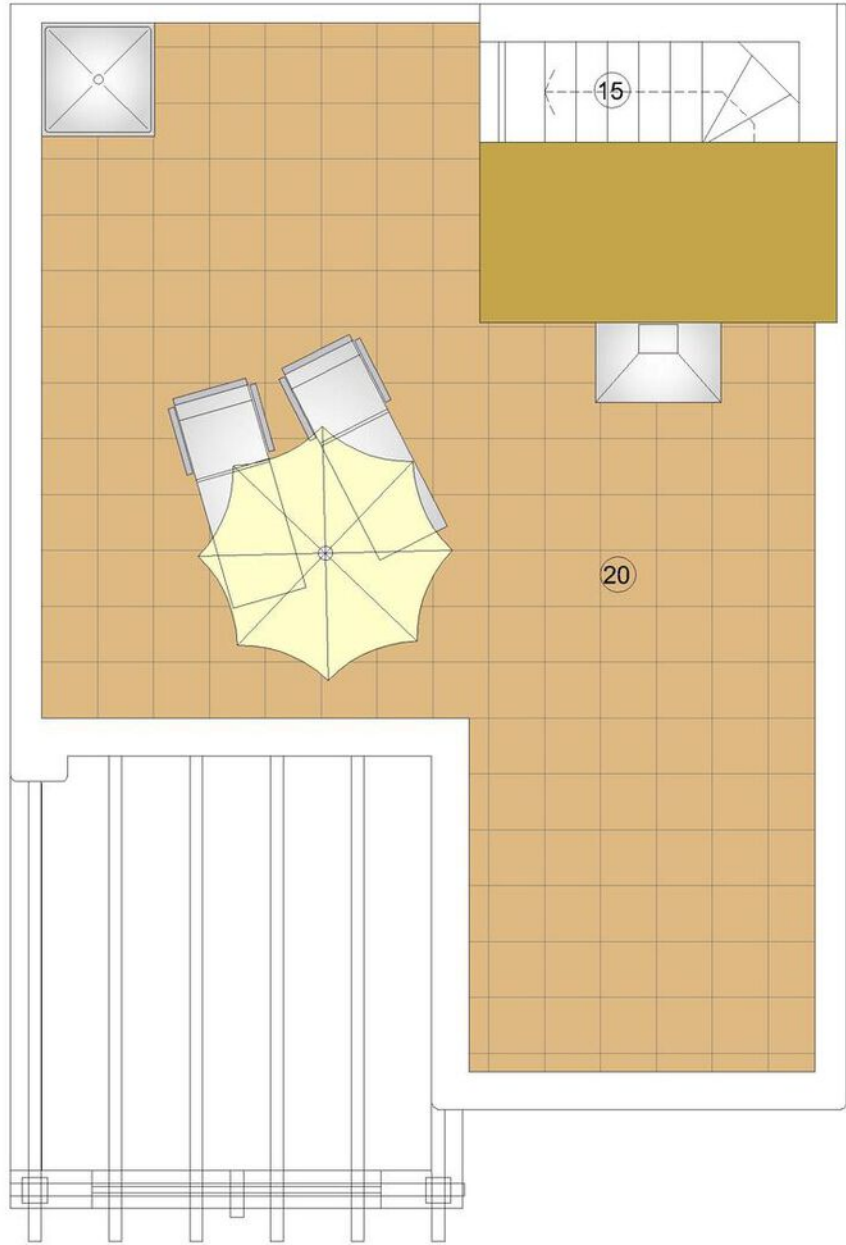
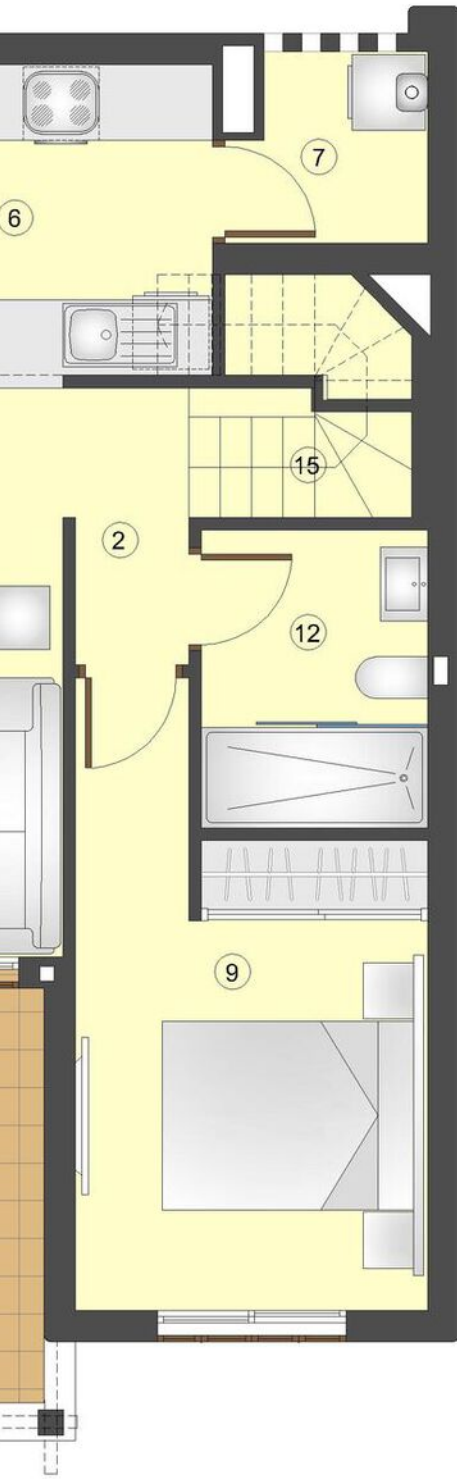
Apartamento 1 Dormitorio + 1 Baño - Planta segunda + Solarium
Apartment 1 Bedroom + 1 Bathroom - Second floor + Solarium
Appartement 1 Chambre + 1 Salle de bains - Deuxième étage + Solarium



Plano sujeto a posi
Plans subject to posi
Plan soumis à modifi



TM Grupo Inmobiliario



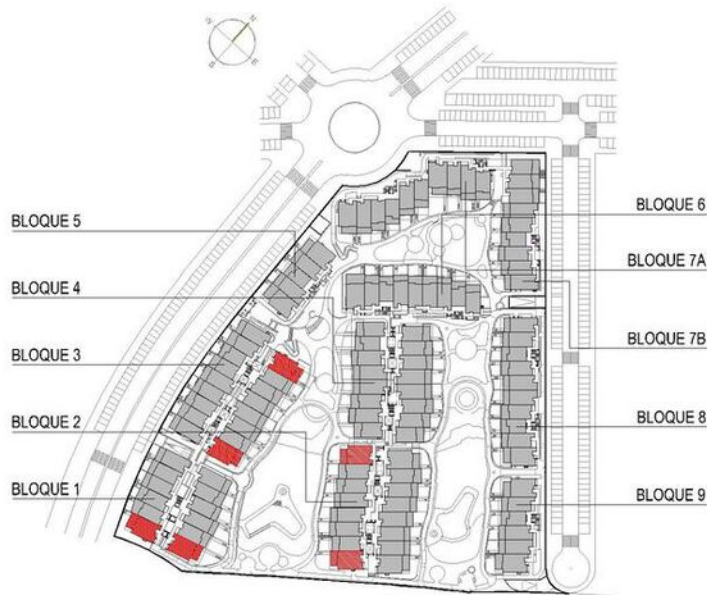
Se podrán instalar jardineras en distintas posiciones en plantas primera y segunda. (Ver planos de planta)
Possible modifications for technical or legal reasons. Measurements shown are approximate. Kitchen and furnishings are for display purposes only, with no contractual value.
Ons jardinières dans différentes positions au premier et au deuxième étage. (Voir les plans d'étage)

MARZO/ MARCH / MARS 2022

Se podrán realizar modificaciones por razones o exigencias de índole técnica o jurídica. Las superficies son aproximadas. Cocina y amueblamiento orientativo, sin valor contractual.
Possible modifications for technical or legal reasons. Measurements shown are approximate. Kitchen and furnishings are for display purposes only, with no contractual value.
Modifications en fonction des besoins ou exigences d'ordre technique ou juridique. Les surfaces sont approximatives. Meubles de cuisine et d'orientation, sans valeur contractuelle.



MAR DE PULPÍ
PUEBLO MEDITERRÁNEO



nº	SUPERFICIES UTILES / FLOOR AREA / SURFACES UTILES	TIPO / TYPE / TYPE	H1
1_32	VESTIBULO - ZAPATERO / HALL - SHOE LOCKER/ ENTRÉE - PLACARD À CHAUSSURES		1,61 m2
2	PASO 1 / CORRIDOR 1 / CIRCULATION 1		3,32 m2
6	COCINA / KITCHEN / CUISINE		9,82 m2
7	GALERÍA / GALLERY / GALLERIE		2,53 m2
8	SALÓN COMEDOR / LIVING-DINING ROOM / SALON-SALLE A MANGER		19,16 m2
9	DORMITORIO 1 / BEDROOM 1 / CHAMBRE 1		13,40 m2
10	DORMITORIO 2 / BEDROOM 2 / CHAMBRE 2		9,41 m2
11	DORMITORIO 3 / BEDROOM 3 / CHAMBRE 3		9,21 m2
12	BAÑO 1 / BATHROOM 1 / SALLE DE BAINS 1		4,00 m2
13	BAÑO 2 / BATHROOM 2 / SALLE DE BAINS 2		3,92 m2
TOTAL SUP. UTILES / TOTAL FLOOR AREA / TOTAL SURFACES UTILES			76,38 m2
SUP. CONSTRUIDA INTERIOR / BUILT INTERIOR AREA / SURFACE CONSTRUITE INTÉRIEUR			88,88 m2
18	SUP. CONSTRUIDA TERRAZA / BUILT TERRACE AREA / SURFACE CONSTRUITE TERRASSE		21,29 m2
TOTAL SUP.CONSTRUIDA PRIVADA / TOTAL BUILT PRIVATE AREA / TOTAL SURFACE CONSTRUITE PRIVATIVE			110,17 m2

fase 7 3 dormitorios en 2
badkamers

TIPO/TYPE/TYP H1

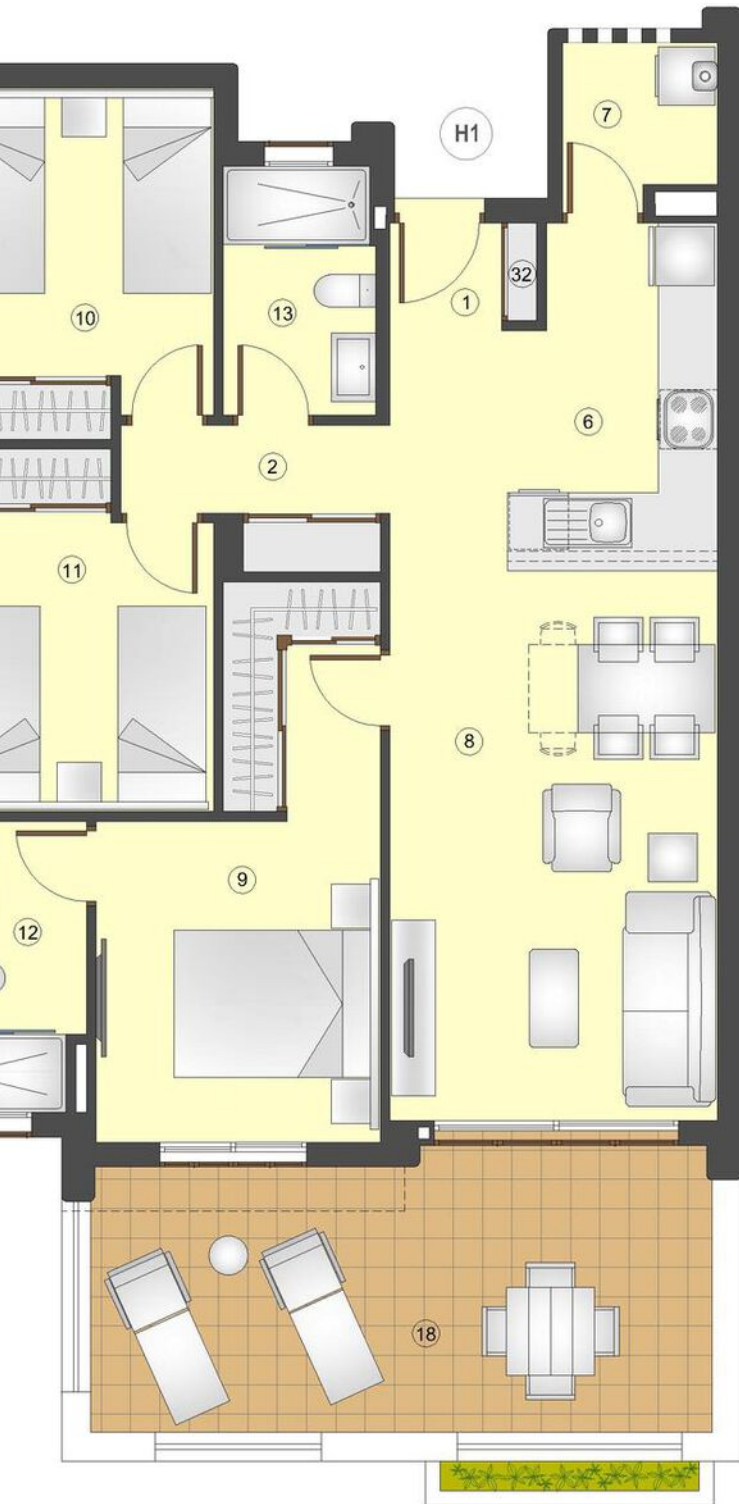
Apartamento 3 Dormitorios + 2 Baños - Planta primera
Apartment 3 Bedrooms + 2 Bathrooms - First floor
Appartement 3 Chambres + 2 Salles de bains - Premier étage



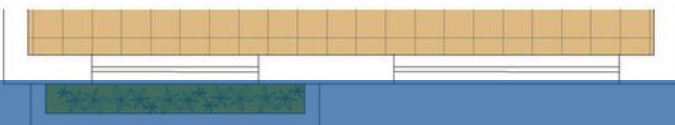
Plano sujeto a posi
Plans subject to pos
Plan soumis à modifi



TM Grupo Inmobiliario



VARIEDAD TIPO DE TERRAZAS Y JARDINERAS



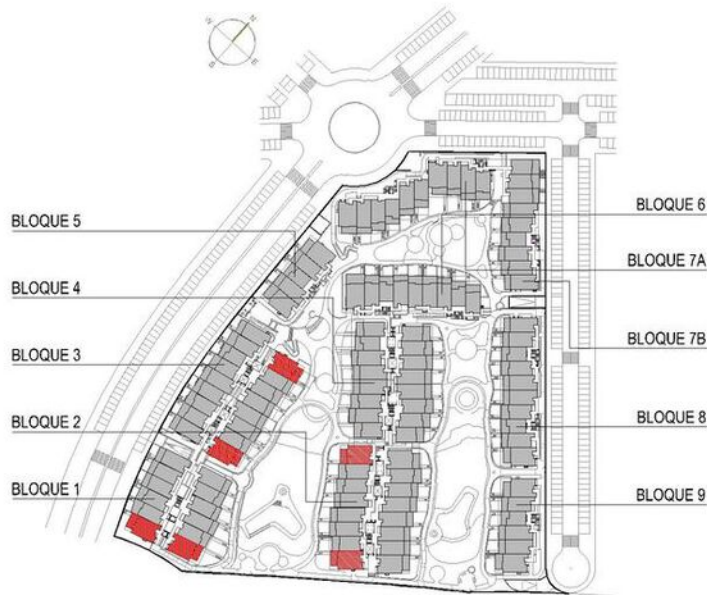
NOTA: Este tipo se puede encontrar con y sin jardineras en distintas posiciones en plantas primera y segunda. (Ver planos de planta)
NOTE: This type can be found with and without planters in different positions on first and second floors. (See floor plans)
REMARQUE: Ce type peut être trouvé avec et sans jardinières dans différentes positions au premier et au deuxième étage. (Voir les plans d'étage)

MARZO / MARCH / MARS 2022

Posibles modificaciones por razones o exigencias de índole técnica o jurídica. Las superficies son aproximadas. Cocina y amueblamiento orientativo, sin valor contractual.
Possible modifications for technical or legal reasons. Measurements shown are approximate. Kitchen and furnishings are for display purposes only, with no contractual value.
Modifications en fonction des besoins ou exigences d'ordre technique ou juridique. Les surfaces sont approximatives. Meubles de cuisine et d'orientation, sans valeur contractuelle.

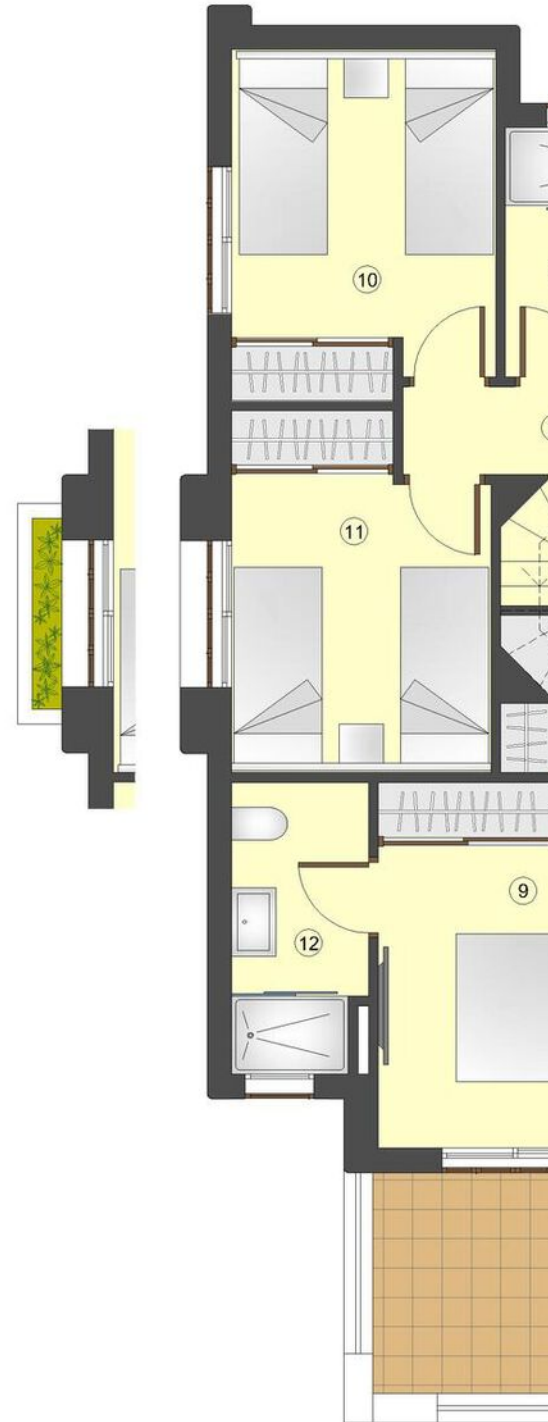


MAR DE PULPÍ
PUEBLO MEDITERRÁNEO



VARIEDAD TIPO DE JARDINERAS

NOTA: Este tipo se puede encontrar con y sin jardineras en distintas posiciones.
NOTE: This type can be found with and without planters in different positions.
REMARQUE: Ce type peut être trouvé avec et sans jardinières dans différentes positions.



nº	SUPERFICIES UTILES / FLOOR AREA / SURFACES UTILES	TIPO / TYPE / TYPE	H2
1_32	VESTIBULO - ZAPATERO / HALL - SHOE LOCKER / ENTRÉE - PLACARD À CHAUSSURES		1,61 m2
2	PASO 1 / CORRIDOR 1 / CIRCULATION 1		2,47 m2
6	COCINA / KITCHEN / CUISINE		9,82 m2
7	GALERÍA / GALLERY / GALLERIE		2,53 m2
8	SALÓN COMEDOR / LIVING-DINING ROOM / SALON-SALLE A MANGER		19,16 m2
9	DORMITORIO 1 / BEDROOM 1 / CHAMBRE 1		13,53 m2
10	DORMITORIO 2 / BEDROOM 2 / CHAMBRE 2		9,41 m2
11	DORMITORIO 3 / BEDROOM 3 / CHAMBRE 3		9,06 m2
12	BAÑO 1 / BATHROOM 1 / SALLE DE BAINS 1		4,00 m2
13	BAÑO 2 / BATHROOM 2 / SALLE DE BAINS 2		3,92 m2
15	ESCALERA / STAIRS / ÉCHELLE		3,67 m2
TOTAL SUP. UTILES / TOTAL FLOOR AREA / TOTAL SURFACES UTILES			79,18 m2
SUP. CONSTRUIDA INTERIOR / BUILT INTERIOR AREA / SURFACE CONSTRuite INTÉRIEUR			90,47 m2
20	SUP. CONSTRUIDA SOLARIUM 1 / BUILT SOLARIUM 1 AREA / SURFACE CONSTRuite SOLARIUM 1		57,89 m2
22	SUP. CONSTRUIDA TERRAZA DESCUBIERTA / BUILT OPEN TERRACE AREA / SURFACE CONSTRuite TERRASSE NON COUVERTE		19,61 m2
TOTAL SUP.CONSTRUIDA PRIVADA / TOTAL BUILT PRIVATE AREA / TOTAL SURFACE CONSTRuite PRIVATIVE			167,97 m2

TIPO/TYPE/TYPE H2

Apartamento 3 Dormitorios + 2 Baños - Planta segunda + Solarium
Apartment 3 Bedrooms + 2 Bathrooms - Second floor + Solarium
Appartement 3 Chambres + 2 Salles de bains - Deuxième étage + Solarium

fase 7 3 slaapkamers en 2 badkamers met dakterras

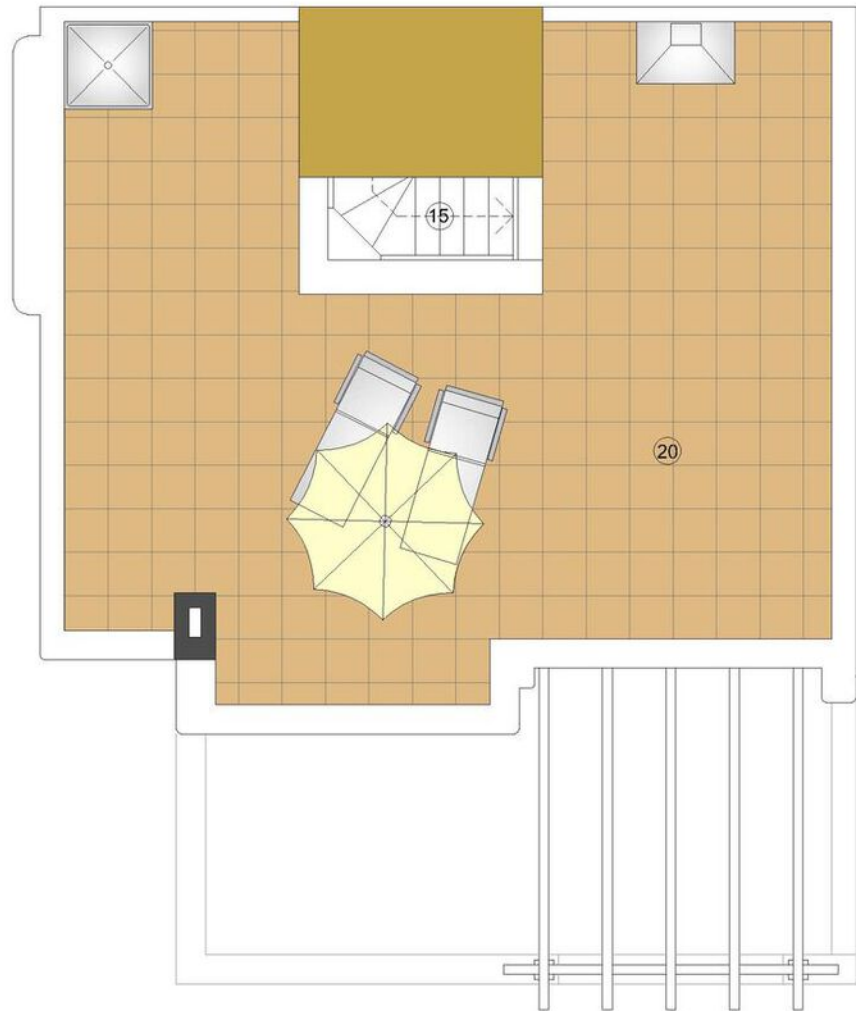


Plano sujeto a posición
Plans subject to position
Plan soumis à modification

Planos en plantas primera y segunda. (Ver planos de planta)
Plans on first and second floors. (See floor plans)
Plans au premier et au deuxième étage. (Voir les plans d'étage)



TM Grupo Inmobiliario



MARZO / MARCH / MARS 2022

Posibles modificaciones por razones o exigencias de índole técnica o jurídica. Las superficies son aproximadas. Cocina y amueblamiento orientativo, sin valor contractual.
Possible modifications for technical or legal reasons. Measurements shown are approximate. Kitchen and furnishings are for display purposes only, with no contractual value.
Modifications en fonction des besoins ou exigences d'ordre technique ou juridique. Les surfaces sont approximatives. Meubles de cuisine et d'orientation, sans valeur contractuelle.

WONEN IN PULPI

Gelegen aan de Costa Calida, aan de grens tussen Andalusië en de regio van Murcia, is Pulpi een niet te missen plaats vol natuurlijke schatten.

Algemeen bekend om zijn buitengewone en unieke reuzengeode, gelegen in het gehucht Pilar de Jaravía. De regio onderscheidt zich ook door de culturele rijkdom, verschillende stranden en spectaculaire baaien, de ene nog indrukwekkender dan de andere. Aan het strand liggen verschillende restaurants, bars en een supermarkt. De prachtige golfbanen van Aguilón Golf bieden keer op keer uitdaging voor elke golf liefhebber. Het centrum van San Juan de los Terreros ligt op loopafstand. Op korte rijafstand vindt u de schitterende historische steden Águilas en Lorca.





*Pulpi,
zon, natuur en zee
zijn de magische
ingrediënten om te
genieten.*





Uw makelaar:

Robert Slenters

Aankoopmakelaar Spanje

Costa-Blanca en Costa-Calida

06 - 38 38 03 00

robertslenters@remax.nl

www.makelaars-in-brabant.nl



Boek nu uw 3 daagse bezichtigingsreis

Denkt u aan het kopen van een woning in Spanje?

Boek nu uw 3 daagse volledig verzorgde bezichtigingsreis en ontvang de volledige kosten van deze reis bij aankoop van een woning retour.

- Verblijf in 4 **** hotel incl. alle maaltijden.
- Vliegtickets.
- Vervoer van/naar luchthaven en ter plaatse

Hoe werkt een 3 daagse bezichtigingreis?

U vliegt samen met onze aankoopmakelaar naar Spanje en bekijkt de door u uitgezochte woningen. U verblijft in een 4** hotel. Alle maaltijden en het vervoer zijn inbegrepen. U ontvangt de benodigde hulp bij het aanvragen van het NIE nummer door een Nederlandse advocaat, de opvolging en het notaristransport.**

AANKOOP MAKELAAR COSTA-BLANCA/CALIDA SPANJE

Onze werkwijze: altijd bereikbaar en gedegen advies. Het gehele aan- en verkooptraject uitbesteed aan één van onze makelaars zodat je je volledig ontzorgd kunt voelen!



Ook 's-avonds en in het weekend beschikbaar



Voor 98% van onze klanten vinden wij het droomhuis



Alle info die jij nodig hebt, wanneer je het nodig hebt



Wij krijgen een 9.6 van meer dan 250 tevreden klanten

*KOPEN IN SPANJE
DOE JE MET
RE/MAX*