



WONEN

CALLE ARGENTINA VILLAMARTIN

*2-3 slaapkamers
1-2 badkamers*

*gemeenschappelijk
zwembad en
aangelegde tuinen*

*Volledig ingerichte
appartementen met
airco*



RE/MAX

RE/MAX Optimus Makelaars
Nijverheidsweg 7
5061 KK Oisterwijk

085-2130300
optimusmakelaars@remax.nl
makelaars-in-brabant.nl



Wonen in Villamartin doe je met RE/MAX



WELKOM

bij de Fullservice makelaar

Je staat op het punt om een belangrijke beslissing te nemen; je zag je droomhuis en wilt het kopen, maar hoe zit het dan met je huidige huis? Krijg je wel een hypotheek rond en welke hypotheek sluit het beste aan bij jouw situatie? Logische vragen die, als je je onvoldoende laat voorlichten, in potentie grote gevolgen met zich meebrengen voor jouw toekomst! Per slot van rekening koop of verkoop je niet elke dag een huis. Was het nou maar zo simpel als het shoppen voor je favoriete outfit...

Met een RE/MAX makelaar ben jij in goede handen!



Is dit jouw droomhuis?



RE/MAX Optimus Makelaars is een no-nonsense fullservice makelaarskantoor dat zich voornamelijk richt op Noord-Brabant. Onze makelaars hebben ieder hun eigen specialisme; ze zijn thuis in hun deel van Noord-Brabant.

Volg en like ons online



www.instagram.com/remax_optimus_makelaars



www.facebook.com/robert.slenters



www.makelaars-in-brabant.nl/makelaars/robert-slenters



www.linkedin.com/in/robert-slenters

WOONOPPERVLAKTE

63 m²

INHOUD

200 m³

PERCEELOPPERVLAKTE

0-38 m²

BOUWJAAR

2023

KAMERS

2-4

SLAAPKAMERS

2-3



STATUS:
Beschikbaar

VERWARMING:
Airco

ENERGIELABEL:
-

TUINLIGGING:
Diverse

PARKEREN:
Ja parkeergarage

BERGING:
Optie



KOM VERDER

CALLE ARGENTINA

Strand appartement in Villamartin, Orihuela Costa

Strandappartementen in Villamartin met 2 en 3 slaapkamers met gemeenschappelijk zwembad en grote gemeenschappelijke ruimtes. Vanaf €164.000

Aire Residencial is gelegen in Orihuela Costa (golfgebied van Villamartin), ontworpen voor diegenen die willen genieten van de kwaliteit van het leven van de Middellandse Zee, in een rustige maar gevestigde omgeving, op minder dan 8 minuten van het strand en met alle voorzieningen binnen handbereik.

De urbanisatie (gesloten terrein), heeft in totaal 94 appartementen met 2 en 3 slaapkamers en met 1 of 2 badkamers, en ze zullen allemaal een parkeerplaats hebben in de kelder met of zonder berging.

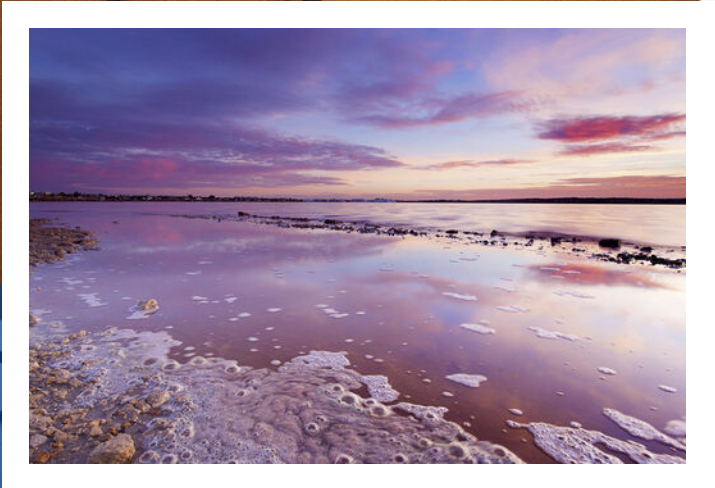
Aire Residencial heeft ongeveer 3.300 vierkante meter aan gemeenschappelijke ruimtes met gemeenschappelijke WiFi, 2 zwembaden (volwassenen en kinderen), 1 jacuzzi en 2 speelterreinen voor petanque.

De appartementen kunnen volledig gemeubileerd opgeleverd worden inclusief alles wat u nodig heeft voor een onbezorgde vakantie en zijn voorzien van airco.

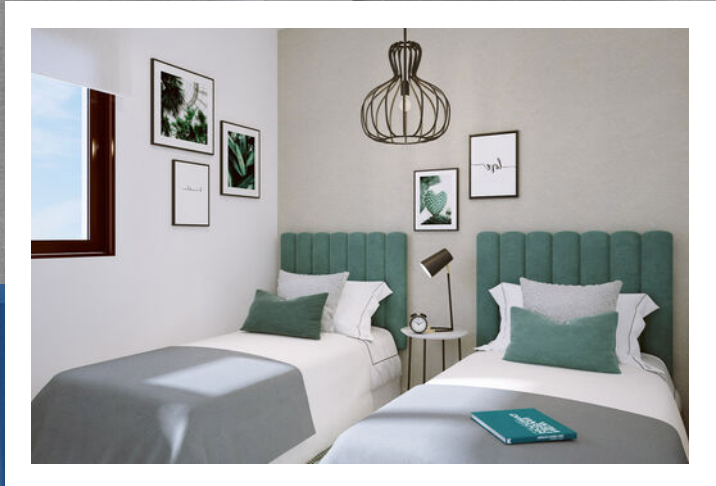
Deze appartementen zijn hierdoor ook ideaal voor verhuur.

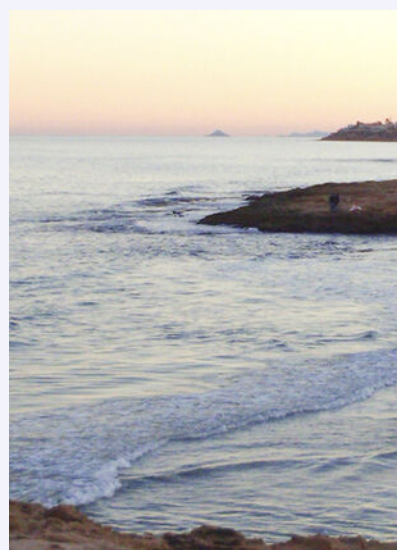
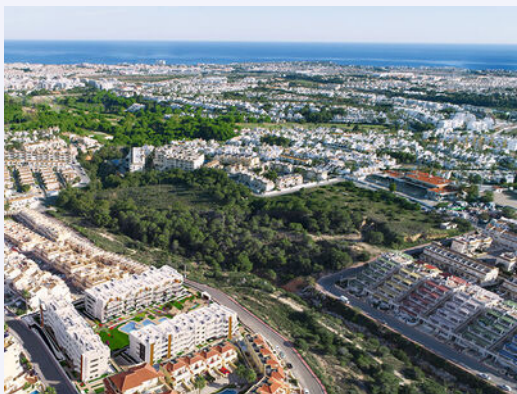


VRAAGPRIJS
€ 169.000 K.K.

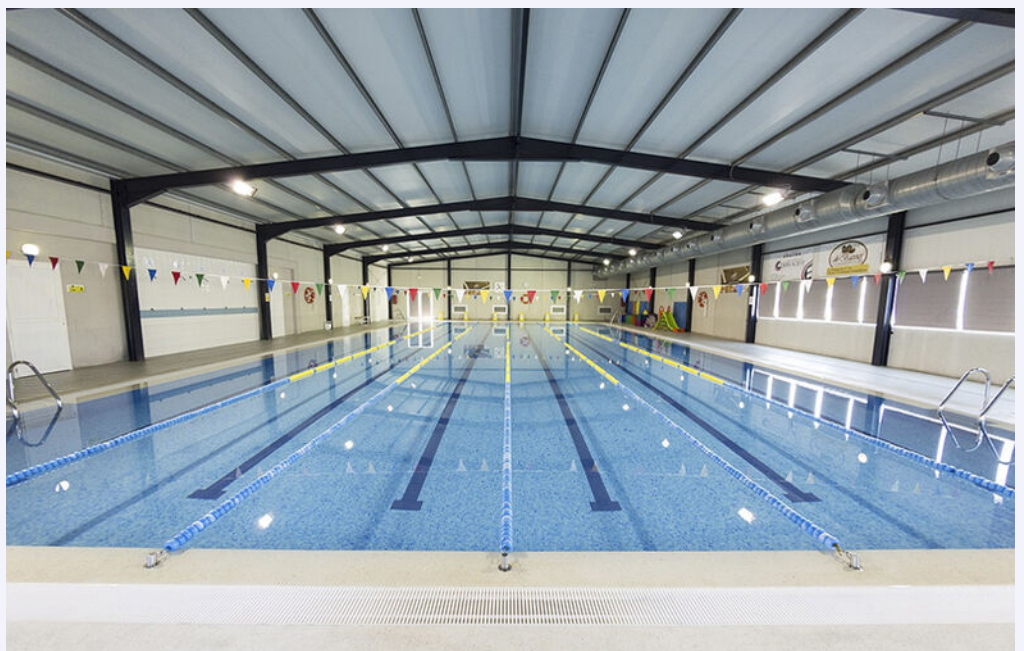


*schuifdeur naar
terras*





*compleet
gemeubileerd
en verhuurklaar*





*3 x 18 holes
golfbanen
binnen 5 minuten van
de woning*



Diverse witte zandstranden op slechts 8 minuten van het complex









| | | | |
|----|----------------------|------------------|-----------|
| 52 | Piscina adults | Adult pool | Piscina a |
| 65 | Piscina infantil | Children pool | Piscina e |
| 66 | Entrada peatonal | Entrance | Entrée |
| 67 | Entrada aparcamiento | Parking entrance | Entrée p |
| 74 | Jacuzzi | Jacuzzi | Jacuzzi |
| 76 | Aparcamiento bici | Bike parking | Parking |



Overzichtfoto Aire Residencial

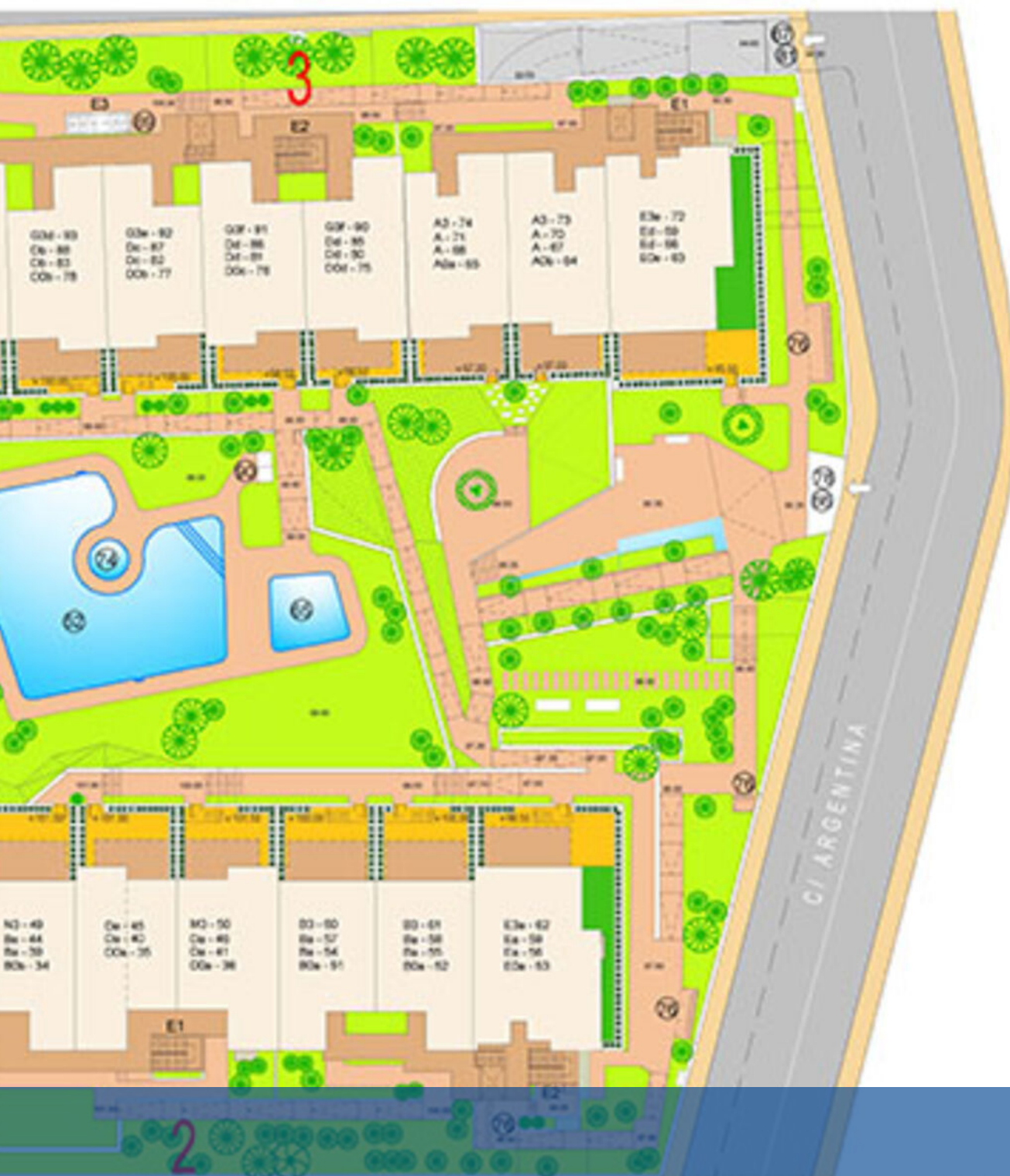
PLANTA GENERAL DE URBANIZACIÓN
GENERAL PLAN OF URBANIZATION
PLAN GÉNÉRAL D'URBANISATION



| | | | | |
|---------|-----|--------------------------------|---------------------------------|------------------------------|
| Adultos | 76 | Buzones | Mailboxes | Boîtes aux lettres |
| Infants | 81 | Salida aparcamiento | Parking exit | Sortie parking |
| | 82 | Acceso personal a aparcamiento | Personnel access to the carpark | l'accès personnel au parking |
| Parking | 90 | Duchas | Showers | Douche |
| | 114 | Juegos pelota | Games pelota | Jeux pétanque |
| à vélos | 121 | Centro de transformación | Distribution substation | Transformateur |



Grupo Inmobiliario



DICIEMBRE / DECEMBER / DÉCEMBRE 2021

Plano sujeto a posibles modificaciones por razones o exigencias de índole técnica o jurídica. Les superficies son aproximadas.
 Plans subject to possible modifications for technical or legal reasons. Measurements shown are approximate.
 Plans soumis à modifications en fonction des besoins ou exigences d'ordre technique ou juridique. Les surfaces son approximatives.



**2 slaapkamers en 1
badkamer**

TIPO/TYPER/TYPER **Be**

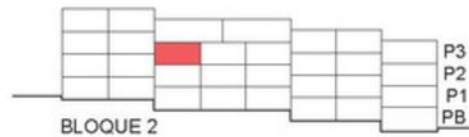
TIPO Be: APARTAMENTO. 2 DORMITORIOS + 1 BAÑO. PLANTA 2.
 TYPE Be: APARTMENT. 2 BEDROOMS + 1 BATHROOM. SECOND FLOOR.
 TYPE Be: APPARTEMENT. 2 CHAMBRES + 1 BAIN. DEUXIÈME ÉTAGE.

0 1 m 3 m 5 m





TM Grupo Inmobiliario



| nº | SUPERFICIES ÚTILES / FLOOR AREA / SURFACES UTILES | TIPO / TYPE / TYPE |
|---|---|----------------------------|
| | | Be |
| 1 | VESTIBULO / HALL / ENTRÉE | 1,20 m ² |
| 2 | DISTRIBUIDOR / CORRIDOR / CIRCULATION | 2,06 m ² |
| 8 | SALON-COMEDOR-COCINA / LIVING-DINING ROOM- KITCHEN / SALON-SALLE A MANGER- CUISINE | 25,21 m ² |
| 9 | DORMITORIO 1 / BEDROOM 1 / CHAMBRE 1 | 10,59 m ² |
| 10 | DORMITORIO 2 / BEDROOM 2 / CHAMBRE 2 | 9,14 m ² |
| 12 | BAÑO 1 / BATHROOM 1 / SALLE DE BAINS 1 | 5,08 m ² |
| TOTAL SUP. UTILES / TOTAL FLOOR AREA / TOTAL SURFACES UTILES | | 53,28 m² |
| SUP. CONSTRUIDA INTERIOR / BUILT INTERIOR AREA / SURFACE CONSTRUITE IN TÉRIEUR | | 62,80 m² |
| 18 | SUP. CONSTRUIDA TERRAZA CUBIERTA 1 / BUILT COVERED 1 AREA / SURFACE CONSTRUITE TERRASSE COUVERTE | 6,13 m ² |
| 22 | SUP. CONSTRUIDA TERRAZA DESCUBIERTA / BUILT OPEN AREA / SURFACE CONSTRUITE TERRASSE DÉCOUVERTE | 7,38 m ² |
| TOTAL SUP. CONSTRUIDA PRIVADA / TOTAL BUILT PRIVATE AREA / TOTAL SURFACE COINSTRUITE PRIVATIVE | | 76,31 m² |

AGOSTO / AUGUST / AOÛT 2022

Plano sujeto a posibles modificaciones por razones o exigencias de índole técnica o jurídica. Las superficies son aproximadas. Cocina y amueblamiento orientativo, sin valor contractual.
Plans subject to possible modifications for technical or legal reasons. Measurements shown are approximate. Kitchen and furnishings are for display purposes only, with no contractual value.
Plan soumis à modifications en fonction des besoins ou exigences d'ordre technique ou juridique. Les surfaces son approximatives. Cuisine et ameublement indicatifs, sans valeur contractuelle.



**2 slaapkamer en 2
badkamers**

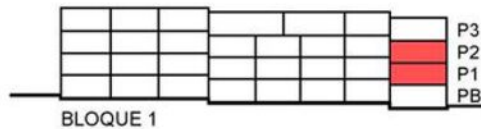
TIPO/TYPE/TYPE **Ec**

TIPO Ec: APARTAMENTO 3 DORMITORIOS + 2 BAÑOS. PLANTA 1 Y 2.
 TYPE Ec: APARTMENT 3 BEDROOMS + 2 BATHROOMS. FIRST AND SECOND FLOOR.
 TYPE Ec: APPARTEMENT 3 CHAMBRES + 2 BAINS. PREMIER ET DEUXIÈME ÉTAGE.

0 1 m 3 m 5 m



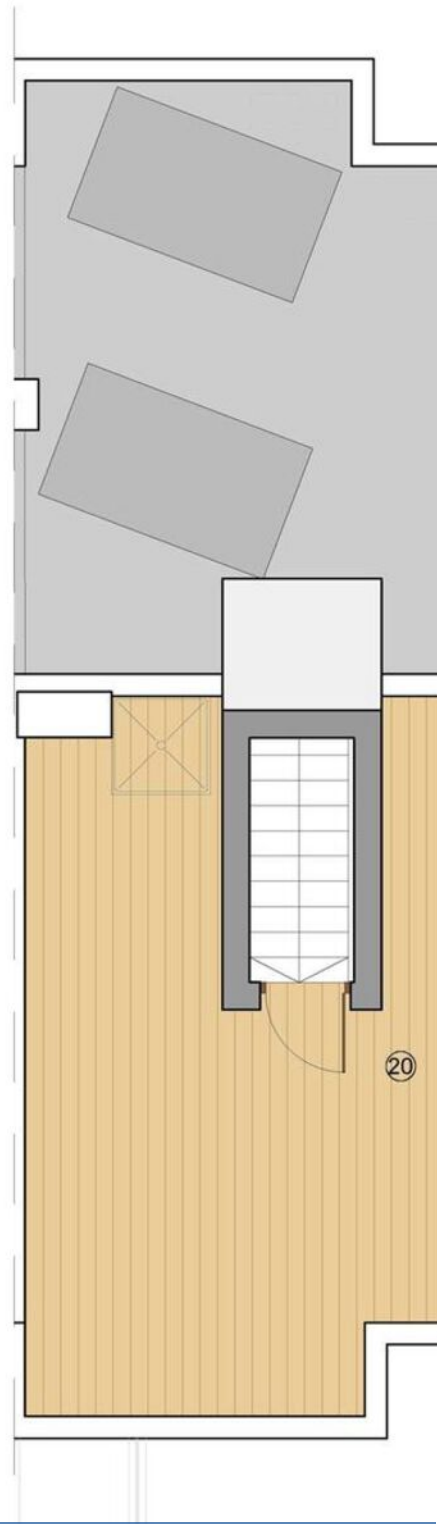
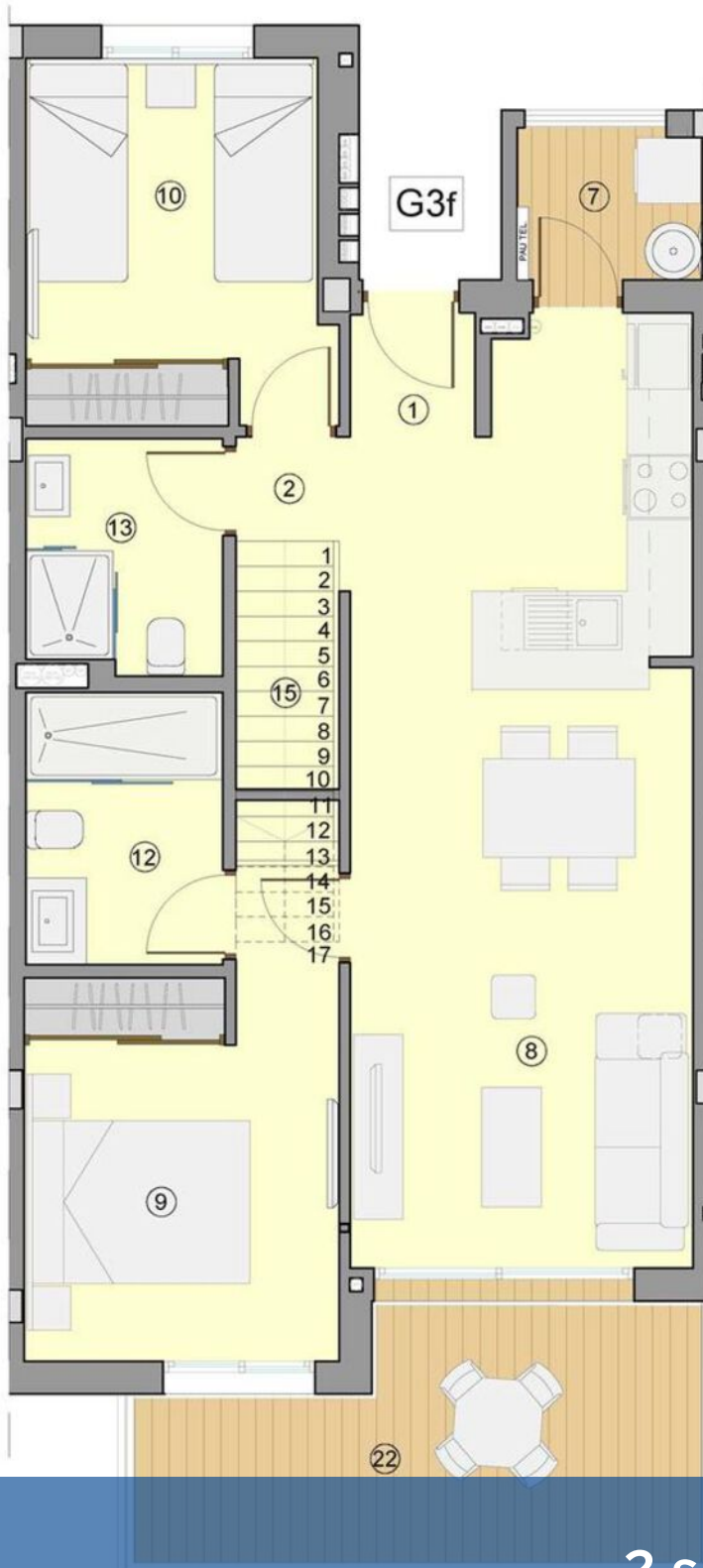
TM Grupo Inmobiliario



| nº | SUPERFICIES ÚTILES / FLOOR AREA / SURFACES UTILES | TIPO / TYPE / TYPE |
|---|--|-----------------------------|
| | | Ec |
| 1 | VESTIBULO / HALL / ENTRÉE | 1,23 m ² |
| 2 | DISTRIBUIDOR / CORRIDOR / CIRCULATION | 2,43 m ² |
| 8 | SALON-COMEDOR-COCINA / LIVING-DINING ROOM- KITCHEN / SALON-SALLE A MANGER- CUISINE | 30,19 m ² |
| 7 | GALERIA / GALLERY / GALLERIE (100%) | 2,42 m ² |
| 9 | DORMITORIO 1 / BEDROOM 1 / CHAMBRE 1 | 11,26 m ² |
| 10 | DORMITORIO 2 / BEDROOM 2 / CHAMBRE 2 | 9,01 m ² |
| 11 | DORMITORIO 3 / BEDROOM 3 / CHAMBRE 3 | 9,01 m ² |
| 12 | BAÑO 1 / BATHROOM 1 / SALLE DE BAINS 1 | 4,37 m ² |
| 13 | BAÑO 2 / BATHROOM 2 / SALLE DE BAINS 2 | 3,55 m ² |
| TOTAL SUP. UTILES / TOTAL FLOOR AREA / TOTAL SURFACES UTILES | | 73,47 m² |
| SUP. CONSTRUIDA INTERIOR / BUILT INTERIOR AREA / SURFACE CONSTRuite IN TÉRIEUR | | 87,95 m² |
| 18 | SUP. CONSTRUIDA TERRAZA CUBIERTA 1 / BUILT COVERED 1 AREA / SURFACE CONSTRuite TERRASSE COUVERTE | 14,63 m ² |
| TOTAL SUP. CONSTRUIDA PRIVADA / TOTAL BUILT PRIVATE AREA / TOTAL SURFACE COINSTRuite PRIVATIVE | | 102,58 m² |

JULIO / JULY / JUILLET 2022

Plano sujeto a posibles modificaciones por razones o exigencias de índole técnica o jurídica. Las superficies son aproximadas. Cocina y amueblamiento orientativo, sin valor contractual.
 Plans subject to possible modifications for technical or legal reasons. Measurements shown are approximate. Kitchen and furnishings are for display purposes only, with no contractual value.
 Plan soumis à modifications en fonction des besoins ou exigences d'ordre technique ou juridique. Les surfaces son approximatives. Cuisine et ameublement indicatifs, sans valeur contractuelle.



TIPO/TYP/TYPE **G3f**

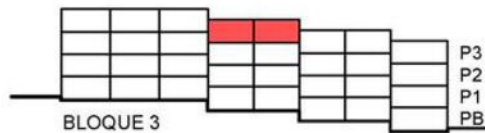
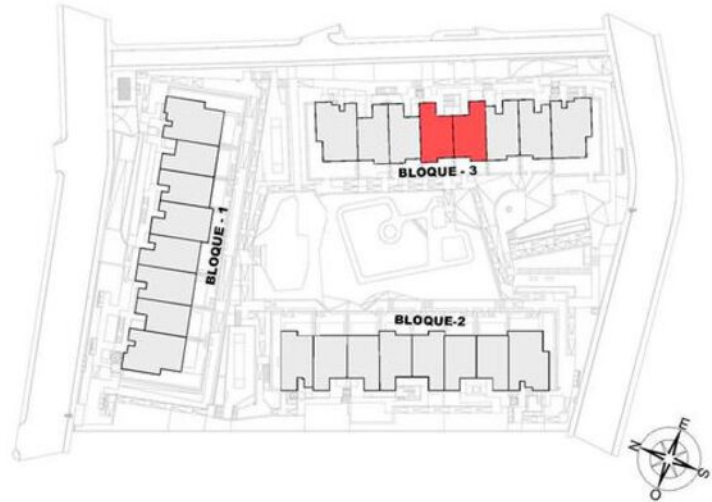
*2 slaap-badkamers
met dakterras*

TIPO G3f: APARTAMENTO 2 DORMITORIOS + 2 BAÑOS. PLANTA 3 + SOLARIUM.
 TYPE G3f: APARTMENT 2 BEDROOMS + 2 BATHROOMS. THIRD FLOOR + SOLARIUM.
 TYPE G3f: APPARTEMENT 2 CHAMBRES + 2 BAINS. TROISIÈME ÉTAGE + SOLARIUM.

0 1 m 3 m 5 m



TM Grupo Inmobiliario



| nº | SUPERFICIES ÚTILES / FLOOR AREA / SURFACES UTILES | TIPO / TYPE / TYPE |
|--|---|-----------------------------|
| | | G3f |
| 1 | VESTIBULO / HALL / ENTRÉE | 1,31 m ² |
| 2 | DISTRIBUIDOR / CORRIDOR / CIRCULATION | 0,91 m ² |
| 8 | SALON-COMEDOR-COCINA / LIVING-DINING ROOM- KITCHEN / SALON-SALLE A MANGER- CUISINE | 26,39 m ² |
| 7 | GALERIA / GALLERY / GALLERIE (100%) | 2,38 m ² |
| 9 | DORMITORIO 1 / BEDROOM 1 / CHAMBRE 1 | 11,69 m ² |
| 10 | DORMITORIO 2 / BEDROOM 2 / CHAMBRE 2 | 9,24 m ² |
| 12 | BAÑO 1 / BATHROOM 1 / SALLE DE BAINS 1 | 4,52 m ² |
| 13 | BAÑO 2 / BATHROOM 2 / SALLE DE BAINS 2 | 3,95 m ² |
| 14 | ESCALERA / STAIRS / ESCALIER | 2,05 m ² |
| TOTAL SUP. UTILES / TOTAL FLOOR AREA / TOTAL SURFACES UTILES | | 62,44 m² |
| SUP. CONSTRUIDA INTERIOR / BUILT INTERIOR AREA / SURFACE CONSTRUIE IN TÉRIEUR | | 74,02 m² |
| 22 | SUP. CONSTRUIDA TERRAZA DESCUBIERTA 1 / BUILT OPEN 1 AREA / SURFACE CONSTRUIE TERRASSE DÉCOUVERTE | 11,90 m ² |
| 20 | SUP. CONSTRUIDA SOLARIUM 1/ BUILT SOLARIUM 1 AREA/ SURFACE CONSTRUIE SOLARIUM | 43,60 m ² |
| TOTAL SUP. CONSTRUIDA PRIVADA / TOTAL BUILT PRIVATE AREA / TOTAL SURFACE COINSTRUIE PRIVATIVE | | 129,52 m² |

JULIO / JULY / JUILLET 2022

Plano sujeto a posibles modificaciones por razones o exigencias de índole técnica o jurídica. Las superficies son aproximadas. Cocina y amueblamiento orientativo, sin valor contractual.
Plans subject to possible modifications for technical or legal reasons. Measurements shown are approximate. Kitchen and furnishings are for display purposes only, with no contractual value.
Plan soumis à modifications en fonction des besoins ou exigences d'ordre technique ou juridique. Les surfaces son approximatives. Cuisine et ameublement indicatifs, sans valeur contractuelle.



3 slaapkamers en 2 badkamers

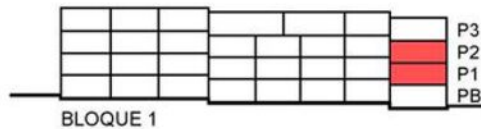
TIPO/TYPE/TYPE **Ec**

TIPO Ec: APARTAMENTO 3 DORMITORIOS + 2 BAÑOS. PLANTA 1 Y 2.
 TYPE Ec: APARTMENT 3 BEDROOMS + 2 BATHROOMS. FIRST AND SECOND FLOOR.
 TYPE Ec: APPARTEMENT 3 CHAMBRES + 2 BAINS. PREMIER ET DEUXIÈME ÉTAGE.

0 1 m 3 m 5 m



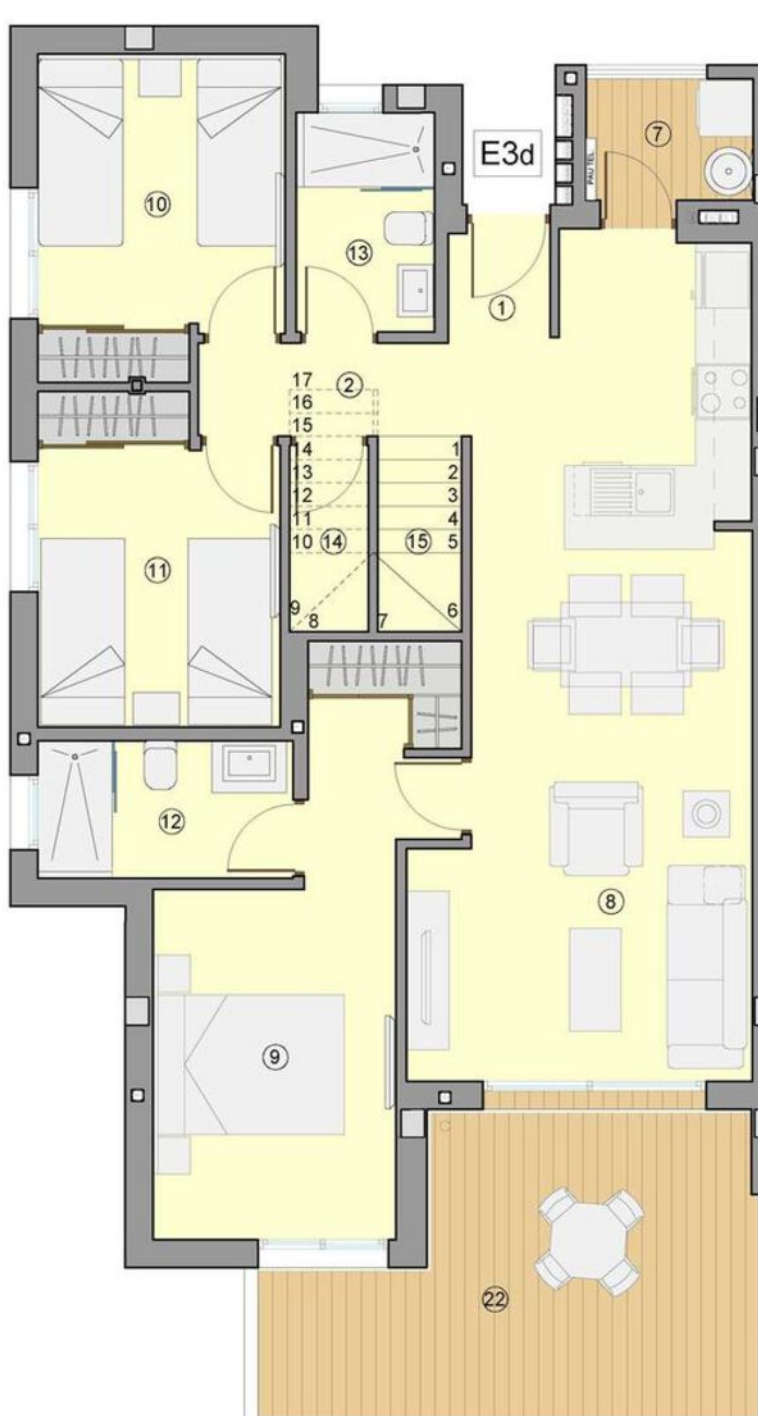
TM Grupo Inmobiliario



| nº | SUPERFICIES ÚTILES / FLOOR AREA / SURFACES UTILES | TIPO / TYPE / TYPE |
|--|---|-----------------------------|
| | | Ec |
| 1 | VESTIBULO / HALL / ENTRÉE | 1,23 m ² |
| 2 | DISTRIBUIDOR / CORRIDOR / CIRCULATION | 2,43 m ² |
| 8 | SALON-COMEDOR-COCINA / LIVING-DINING ROOM- KITCHEN / SALON-SALLE A MANGER- CUISINE | 30,19 m ² |
| 7 | GALERIA / GALLERY / GALLERIE (100%) | 2,42 m ² |
| 9 | DORMITORIO 1 / BEDROOM 1 / CHAMBRE 1 | 11,26 m ² |
| 10 | DORMITORIO 2 / BEDROOM 2 / CHAMBRE 2 | 9,01 m ² |
| 11 | DORMITORIO 3 / BEDROOM 3 / CHAMBRE 3 | 9,01 m ² |
| 12 | BAÑO 1 / BATHROOM 1 / SALLE DE BAINS 1 | 4,37 m ² |
| 13 | BAÑO 2 / BATHROOM 2 / SALLE DE BAINS 2 | 3,55 m ² |
| TOTAL SUP. UTILES / TOTAL FLOOR AREA / TOTAL SURFACES UTILES | | 73,47 m² |
| SUP. CONSTRUIDA INTERIOR / BUILT INTERIOR AREA / SURFACE CONSTRUIE IN TÉRIEUR | | 87,95 m² |
| 18 | SUP. CONSTRUIDA TERRAZA CUBIERTA 1 / BUILT COVERED 1 AREA / SURFACE CONSTRUIE TERRASSE COUVERTE | 14,63 m ² |
| TOTAL SUP. CONSTRUIDA PRIVADA / TOTAL BUILT PRIVATE AREA / TOTAL SURFACE COINSTRUIE PRIVATIVE | | 102,58 m² |

JULIO / JULY / JUILLET 2022

Plano sujeto a posibles modificaciones por razones o exigencias de índole técnica o jurídica. Las superficies son aproximadas. Cocina y amueblamiento orientativo, sin valor contractual.
 Plans subject to possible modifications for technical or legal reasons. Measurements shown are approximate. Kitchen and furnishings are for display purposes only, with no contractual value.
 Plan soumis à modifications en fonction des besoins ou exigences d'ordre technique ou juridique. Les surfaces son approximatives. Cuisine et ameublement indicatifs, sans valeur contractuelle.



TIPO/TYPER/TYPER **E3d**

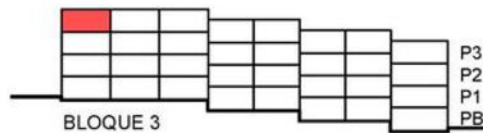
*3 slpk/2 badkamers
met dakterras*

TIPO E3d: APARTAMENTO 3 DORMITORIOS + 2 BAÑOS. PLANTA 3 + SOLARIUM.
 TYPE E3d: APARTMENT 3 BEDROOMS + 2 BATHROOMS. THIRD FLOOR + SOLARIUM.
 TYPE E3d: APPARTEMENT 3 CHAMBRES + 2 BAINS. TROISIÈME ÉTAGE + SOLARIUM.





TM Grupo Inmobiliario



| nº | SUPERFICIES ÚTILES / FLOOR AREA / SURFACES UTILES | TIPO / TYPE / TYPE |
|---|---|-----------------------------|
| | | E3d |
| 1 | VESTIBULO / HALL / ENTRÉE | 1,29 m ² |
| 2 | DISTRIBUIDOR / CORRIDOR / CIRCULATION | 2,95 m ² |
| 8 | SALON-COMEDOR-COCINA / LIVING-DINING ROOM- KITCHEN / SALON-SALLE A MANGER- CUISINE | 28,15 m ² |
| 7 | GALERIA / GALLERY / GALLERIE (100%) | 2,34 m ² |
| 9 | DORMITORIO 1 / BEDROOM 1 / CHAMBRE 1 | 13,94 m ² |
| 10 | DORMITORIO 2 / BEDROOM 2 / CHAMBRE 2 | 8,79 m ² |
| 11 | DORMITORIO 3 / BEDROOM 3 / CHAMBRE 3 | 8,79 m ² |
| 12 | BAÑO 1 / BATHROOM 1 / SALLE DE BAINS 1 | 3,78 m ² |
| 13 | BAÑO 2 / BATHROOM 2 / SALLE DE BAINS 2 | 3,49 m ² |
| 14 | TRASTERO / STOREROOM / CAGIBI | 1,70 m ² |
| 15 | ESCALERA / STAIRS / ESCALIER | 1,89 m ² |
| TOTAL SUP. UTILES / TOTAL FLOOR AREA / TOTAL SURFACES UTILES | | 77,11 m² |
| SUP. CONSTRUIDA INTERIOR / BUILT INTERIOR AREA / SURFACE CONSTRUITE IN TÉRIEUR | | 93,51 m² |
| 22 | SUP. CONSTRUIDA TERRAZA DESCUBIERTA 1 / BUILT OPEN 1 AREA / SURFACE CONSTRUITE TERRASSE DÉCOUVERTE | 15,95 m ² |
| 20 | SUP. CONSTRUIDA SOLARIUM 1/ BUILT SOLARIUM 1 AREA/ SURFACE CONSTRUITE SOLARIUM | 75,92 m ² |
| TOTAL SUP. CONSTRUIDA PRIVADA / TOTAL BUILT PRIVATE AREA / TOTAL SURFACE COINSTRUITE PRIVATIVE | | 185,38 m² |

JULIO / JULY / JUILLET 2022

Plano sujeto a posibles modificaciones por razones o exigencias de índole técnica o jurídica. Las superficies son aproximadas. Cocina y amueblamiento orientativo, sin valor contractual.

Plans subject to possible modifications for technical or legal reasons. Measurements shown are approximate. Kitchen and furnishings are for display purposes only, with no contractual value.

Plan soumis à modifications en fonction des besoins ou exigences d'ordre technique ou juridique. Les surfaces son approximatives. Cuisine et ameublement indicatifs, sans valeur contractuelle.

WONEN IN

ORIHUELA COSTA

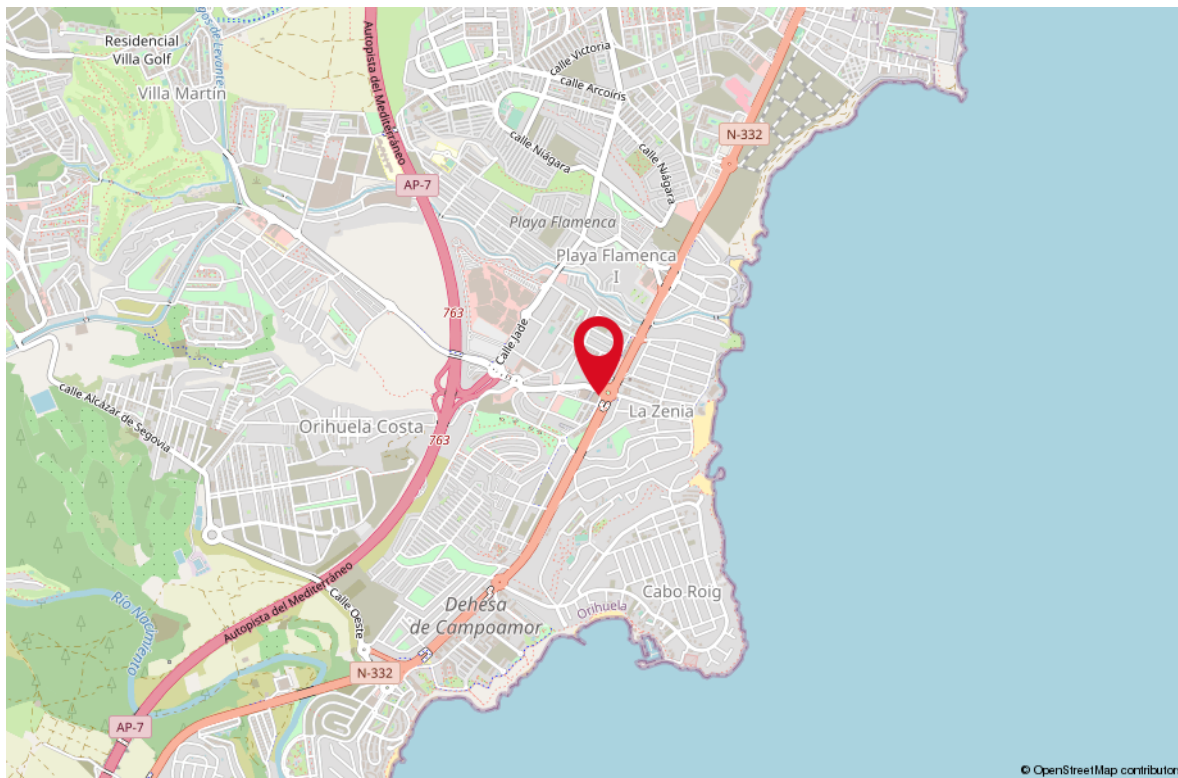
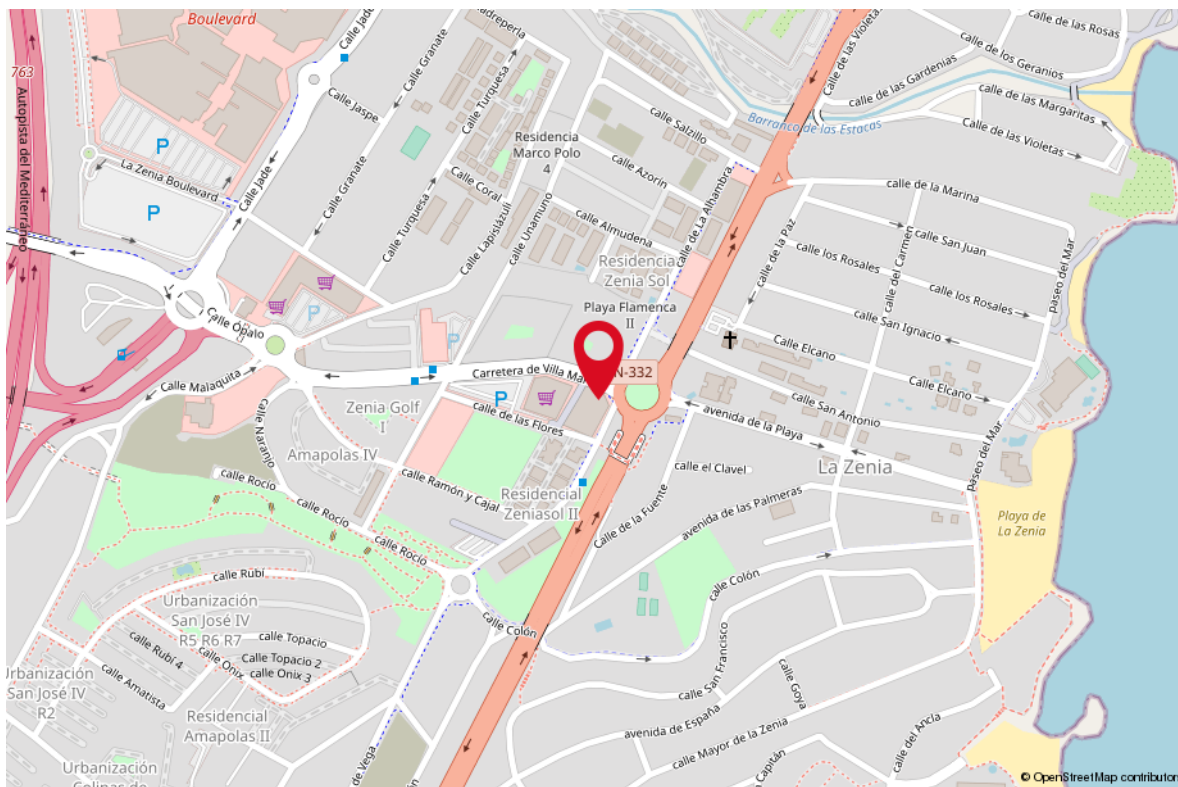
Orihuela Costa is een brede kuststrook aan de zuidelijke Costa Blanca met fraaie landschappen, gezellige baaitjes en witte zandstranden in de nabijheid van een mooie mediterrane bosomgeving.

Orihuela Costa heeft zich de laatste jaren ontwikkeld tot een gebied met een complete en moderne infrastructuur. Zo zijn er diverse winkelcentra, waaronder één van de grootste en modernste van Spanje, en vindt men binnen het gebied maar liefst 5 gerenommeerde golfbanen, een ziekenhuis en diverse internationale scholen. Het is een ideaal gebied voor wie overweegt om in Spanje een woning te kopen.



LOCATIE OP DE KAART

CALLE ARGENTINA VILLAMARTIN





Uw makelaar:

Robert Slenters

Aankoopmakelaar Spanje

Costa-Blanca en Costa-Calida

06 - 38 38 03 00

robertslenters@remax.nl

www.makelaars-in-brabant.nl



Boek nu uw 3 daagse bezichtigingsreis

Denkt u aan het kopen van een woning in Spanje?

Boek nu uw 3 daagse volledig verzorgde bezichtigingsreis en ontvang de volledige kosten van deze reis bij aankoop van een woning retour.

- Verblijf in 4 **** hotel incl. alle maaltijden.
- Vliegtickets.
- Vervoer van/naar luchthaven en ter plaatse

Hoe werkt een 3 daagse bezichtigingreis?

U vliegt samen met onze aankoopmakelaar naar Spanje en bekijkt de door u uitgezochte woningen. U verblijft in een 4** hotel. Alle maaltijden en het vervoer zijn inbegrepen. U ontvangt de benodigde hulp bij het aanvragen van het NIE nummer door een Nederlandse advocaat, de opvolging en het notaristransport.**

AANKOOP MAKELAAR COSTA-BLANCA/CALIDA SPANJE

Onze werkwijze: altijd bereikbaar en gedegen advies. Het gehele aan- en verkooptraject uitbesteed aan één van onze makelaars zodat je je volledig ontzorgd kunt voelen!



Ook 's-avonds en in het weekend beschikbaar



Voor 98% van onze klanten vinden wij het droomhuis



Alle info die jij nodig hebt, wanneer je het nodig hebt



Wij krijgen een 9.6 van meer dan 250 tevreden klanten

*KOPEN IN SPANJE
DOE JE MET
RE/MAX*