



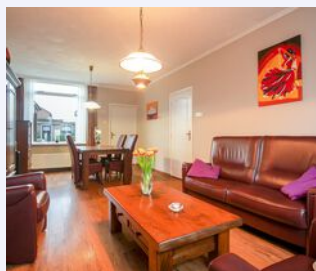
# WONEN

**VAN HEESWIJKSTRAAT 8** 5171 KK

*30-er JARENWONING*

*RUIME TUIN OP ZUIDEN*

*GROTE STENEN  
BERGING*



**RE/MAX**

RE/MAX Optimus Makelaars  
Nijverheidsweg 7  
5061KK Oisterwijk

013-7370163  
optimusmakelaars@remax.nl  
[makelaars-in-brabant.nl](http://makelaars-in-brabant.nl)





# Wonen in Kaatsheuvel doe je met RE/MAX



# WELKOM

## bij de Fullservice makelaar

Je staat op het punt om een belangrijke beslissing te nemen; je zag je droomhuis en wilt het kopen, maar hoe zit het dan met je huidige huis? Krijg je wel een hypotheek rond en welke hypotheek sluit het beste aan bij jouw situatie? Logische vragen die, als je je onvoldoende laat voorlichten, in potentie grote gevolgen met zich meebrengen voor jouw toekomst! Per slot van rekening koop of verkoop je niet elke dag een huis. Was het nou maar zo simpel als het shoppen voor je favoriete outfit...

**Met een RE/MAX makelaar ben jij in goede handen!**



*Is dit jouw droomhuis?*



**RE/MAX Optimus Makelaars** is een no-nonsense fullservice makelaarskantoor dat zich voornamelijk richt op Noord-Brabant. Onze makelaars hebben ieder hun eigen specialisme; ze zijn thuis in hun deel van Noord-Brabant.

## Volg en like ons online



@ad.krijnen.remex.makelaar



facebook.com/Adkrijnenremex





WOONOPPERVLAKTE

138 m<sup>2</sup>

INHOUD

465 m<sup>3</sup>

PERCELOPPERVLAKE

192 m<sup>2</sup>

BOUWJAAR

1932

KAMERS

8

SLAAPKAMERS

3



**STATUS:**

Beschikbaar

**VERWARMING:**

-

**ENERGIELABEL:**

-

**TUINLIGGING:**

**PARKEREN:**

**BERGING:**

ja





# KOM VERDER

## VAN HEESWIJKSTRAAT 8

RUIIME 30er JAREN 2/1-KAPWONING MET DIEPE TUIN OP ZUIDEN

Zaterdag 23 Januari open dag op afspraak

**VRAAGPRIJS**  
**€ 285.000 K.K.**

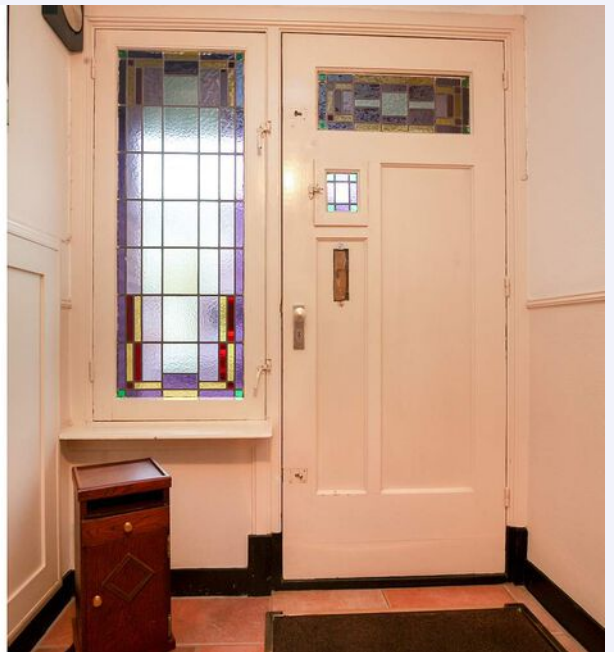
- \* Veel authentieke details, zoals in en naast de voordeur
- \* Erker aan voorzijde
- \* Netjes en goed onderhouden woning
- \* Grote stenen berging achter in de diepe tuin op het zuiden
- \* Achterom naast het huis
- \* CV uit 2017
- \* Zeer brede (leef)keuken
- \* Bijkeuken met toilet en badkamer
- \* 3 slaapkamers
- \* Genoeg ruimte boven de (bij)keuken voor 4de slaapkamer en/of badkamer op de 1ste verdieping
- \* Deels dubbelglas
- \* Diverse rolluiken
- \* Grote (berg)zolder met vlizotrap bereikbaar
- \* Afwerking hier en daar niet geheel in lijn met sfeer actuele woonprogramma's

Door een technische storing komen de plattegronden/brochure pas eind van deze week

Deze woning is uniek en (ondanks bovenstaande poging ;-)) met geen pen te beschrijven. Plan daarom snel een bezichtiging in met Ad Krijnen, RE/MAX makelaar 06-51343598 (365 dagen van 8.00-22.00 bereikbaar)

De informatie over deze woning is met grote zorg samengesteld. Ondanks alle zorgvuldigheid die we nastreven, kunnen aan deze informatie geen rechten worden ontleend. De plattegronden zijn indicatief en de genoemde maten zijn circa maten. Hier is om deze reden geen leveringsplicht aan verbonden. De informatie is uitsluitend bedoeld om een goede indruk van de woningen te geven.

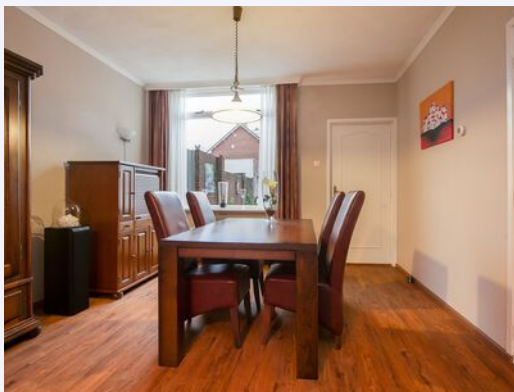
















**RUIME  
(LEEF)KEUKEN**



**GROTE OVERLOOP**





**BAD EN DOUCHE**

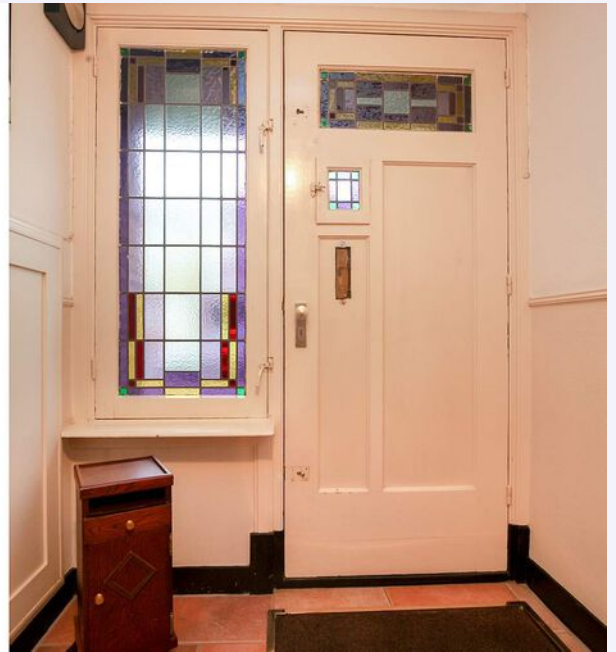




**3 SLAAPKAMERS**  
*mogelijkheid voor 4-5de slaapkamer*



























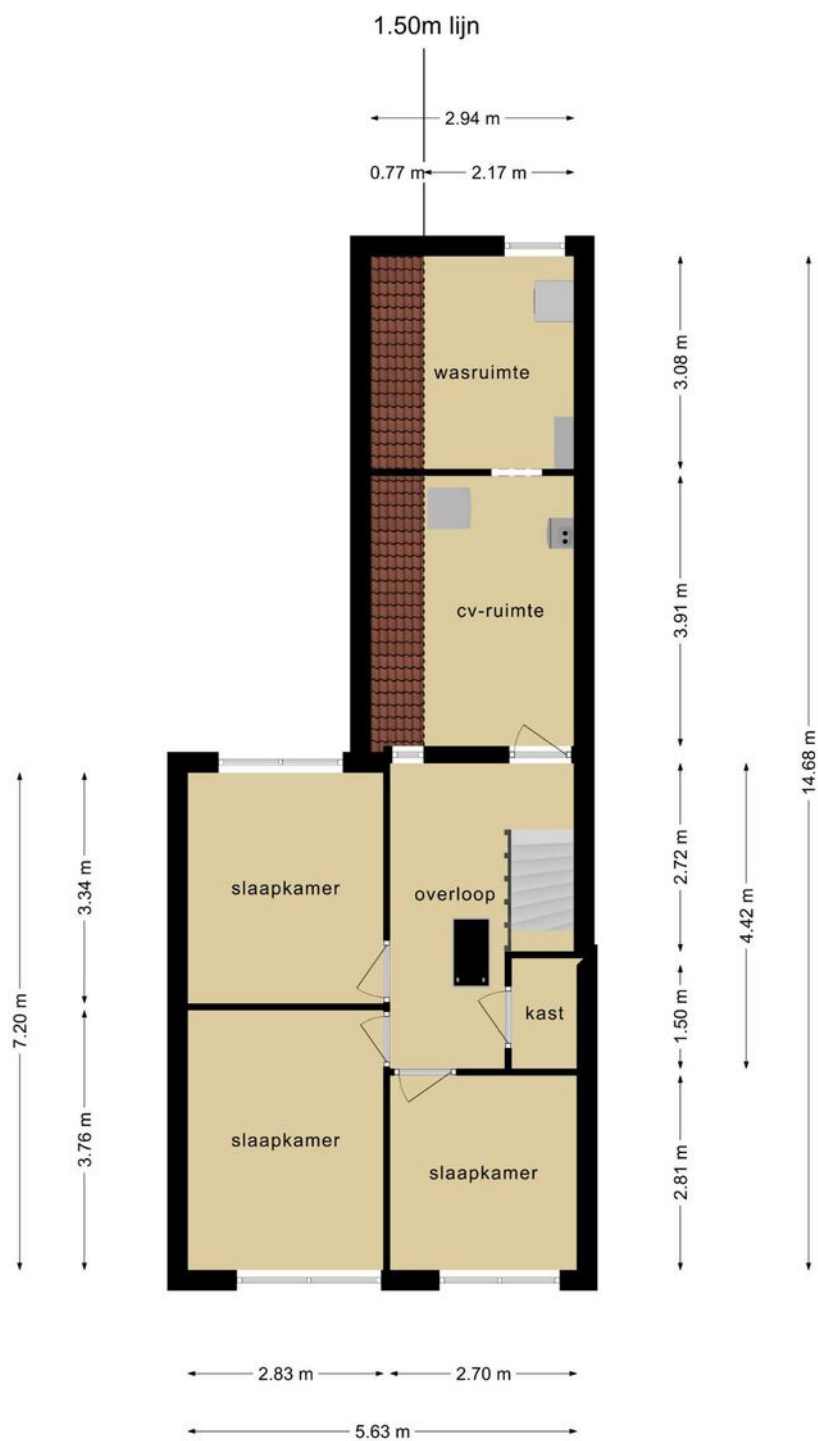








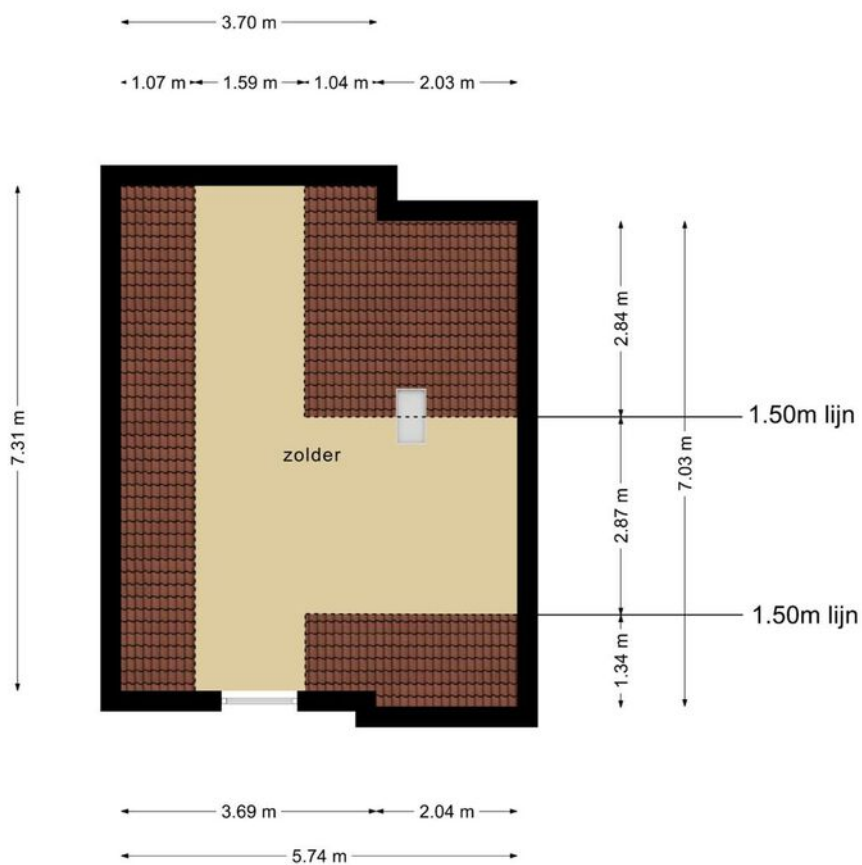
# PLATTEGROND



Deze plattegronden zijn opgemaakt voor indicatieve doeleinden.  
Hieraan kunnen geen rechten worden ontleend.



# PLATTEGROND



**Deze plattegronden zijn opgemaakt voor indicatieve doeleinden.  
Hieraan kunnen geen rechten worden ontleend.**



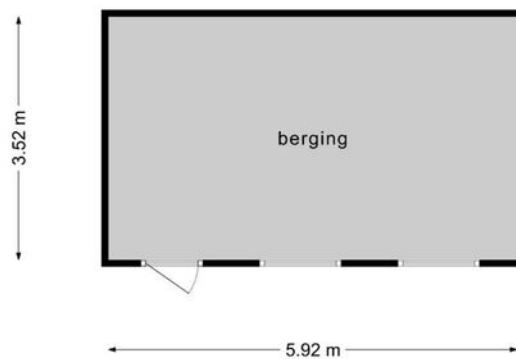
# PLATTEGROND



Deze plattegronden zijn opgemaakt voor indicatieve doeleinden.  
Hieraan kunnen geen rechten worden ontleend.



# PLATTEGROND



**Deze plattegronden zijn opgemaakt voor indicatieve doeleinden.  
Hieraan kunnen geen rechten worden ontleend.**




# KADASTRALE KAART

## VAN HEESWIJKSTRAAT 8 KAATSHEUVEL

Kadastrale kaart

Uw referentie: van Heeswijkstraat8

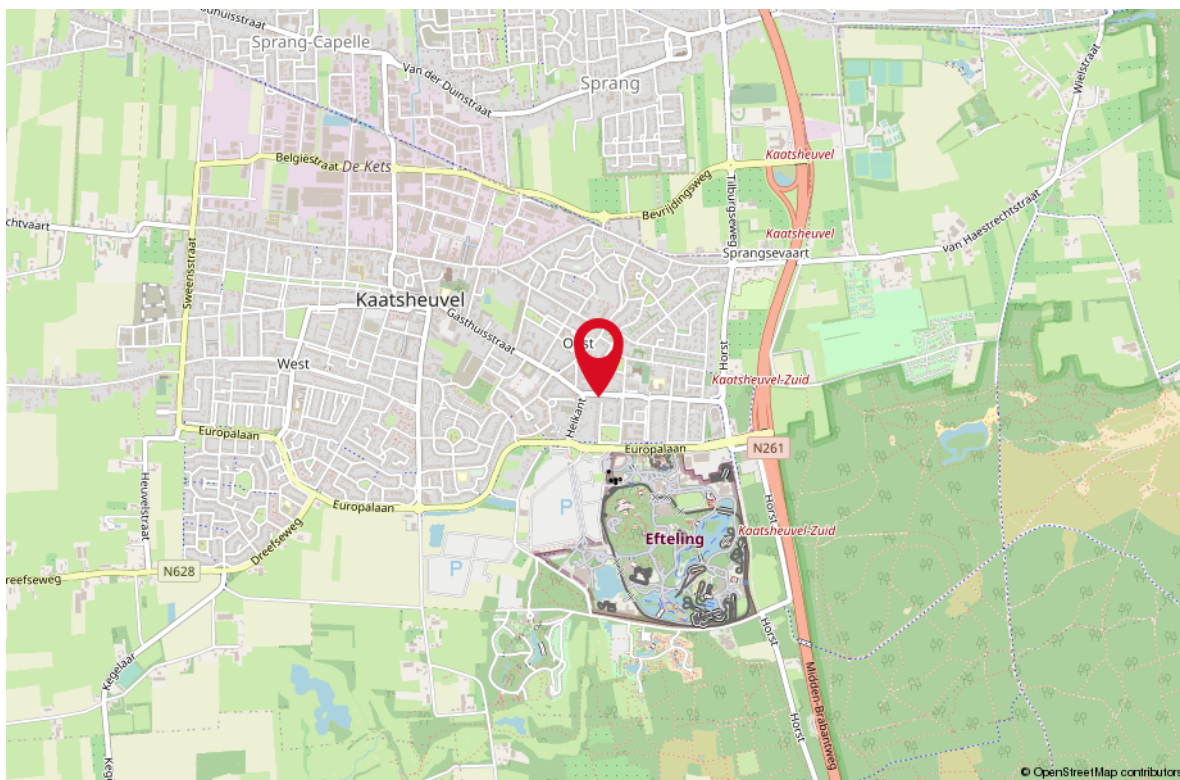
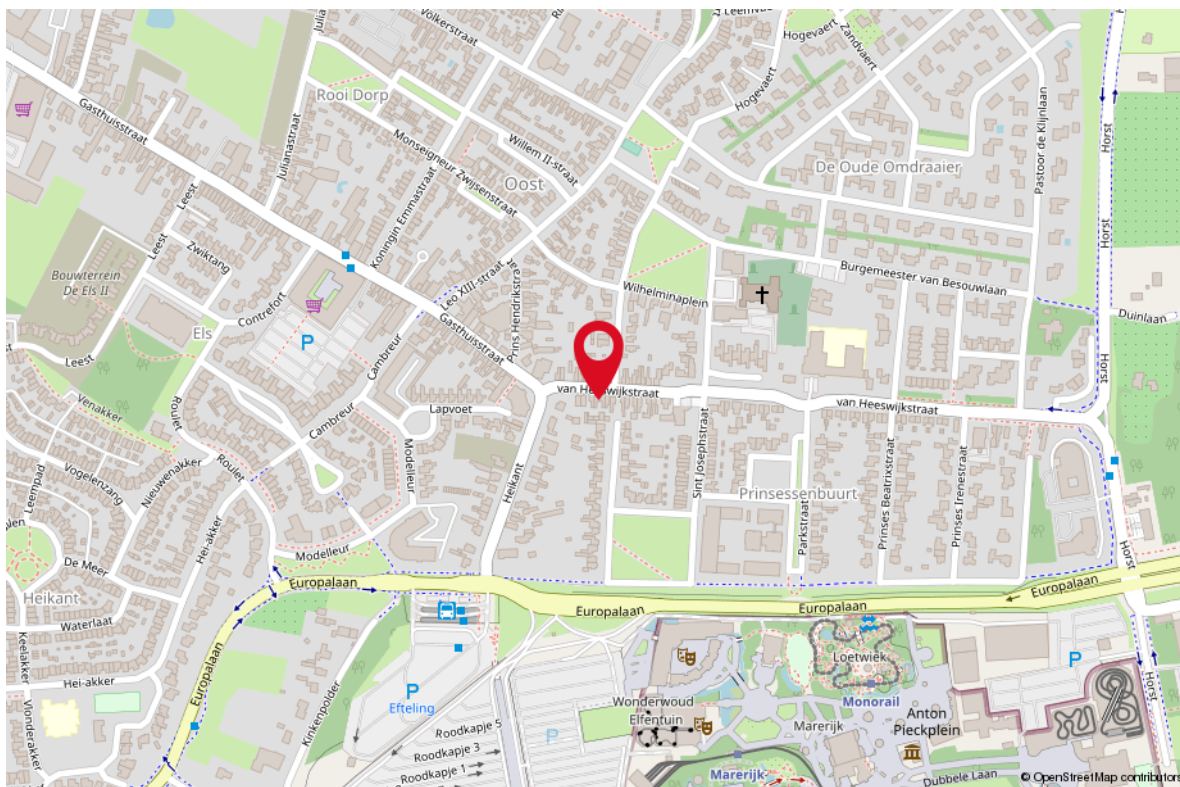


<p>12345 25</p> <p>Deze kaart is noordgericht</p> <p>Perceelnummer</p> <p>Huisnummer</p> <p>Vastgestelde kadastrale grens</p> <p>Voorlopige kadastrale grens</p> <p>Administratieve kadastrale grens</p> <p>Bebouwing</p> <p>Voor een eensluitend uittreksel, geleverd op 12 januari 2021 De bewaarder van het kadaster en de openbare registers</p>	<p>Schaal 1: 500</p> <p>Kadastrale gemeente Loon op Zand</p> <p>Sectie M</p> <p>Perceel 1512</p> <p>Aan dit uittreksel kunnen geen betrouwbare maten worden ontleend. De Dienst voor het kadaster en de openbare registers behoudt zich de intellectuele eigendomsrechten voor, waaronder het auteursrecht en het databankenrecht.</p>	
--	--	---



# LOCATIE OP DE KAART

## VAN HEESWIJKSTRAAT 8 KAATSHEUVEL





# LIJST VAN ZAKEN

OMSCHRIJVING	BLIJFT ACHTER	GAAT MEE	TER OVERNAME
--------------	---------------	----------	--------------

## Woning - Interieur

Designradiator(en)

X

Verlichting, te weten

- losse (hang)lampen

X

Raamdecoratie/zonwering binnen, te weten

- gordijnrails

X

- gordijnen

X

- overgordijnen

X

- vitrages

X

- rolgordijnen

X

- Rolluiken

X

Vloerdecoratie, te weten

- vloerbedekking

X

- laminaat

X

- plavuizen

X

## Woning - Keuken

Keukenblok (met bovenkasten)

X

Keuken (inbouw)apparatuur, te weten

- (gas)fornuis

X

- afzuigkap

X

- magnetron

X

- combi-oven/combimagnetron

X

- koelkast

X

- koel-vriescombinatie

X

- koffiezetapparaat

X

Keukenaccessoires, te weten

- plafondlamp

X

## Woning - Sanitair/sauna

Toilet met de volgende toebehoren

- toilet

X

- toiletrolhouder

X

- toiletborstel(houder)

X

- fontein

X

- Spiegel

X

# LIJST VAN ZAKEN

## OMSCHRIJVING

BLIJFT ACHTER GAAT MEE TER OVERNAME

Badkamer met de volgende toebehoren

- ligbad	X
- wastafel	X
- wastafelmeubel	X
- planchet	X
- Spotjes	X

### Woning - Extérieur/installaties/veiligheid/ energiebesparing

(Voordeur)bel	X
(Klok)thermostaat	X
Rolluiken	X
Telefoonaansluiting/internetaansluiting	X
Warmwatervoorziening, te weten	
- CV-installatie	X

### Tuin - Inrichting

Tuinaanleg/bestrating	X
Beplanting	X

### Tuin - Verlichting/installaties

Buitenverlichting	X
-------------------	---

### Tuin - Bebouwing

Tuinhuis/buitenberging	X
Kasten/werkbank in tuinhuis/berging	X

### Tuin - Overig

Overige tuin, te weten	
- vlaggenmast(houder)	X





**Uw makelaar:**

**Ad Krijnen**

**Makelaar Waalwijk e.o.**

06 - 51 34 35 98

adkrijnen@remax.nl

makelaars-in-brabant.nl



## Gratis waardebeoordeling; weten wat je huis waard is

Weten wat je huis waard is, is niet alleen handig wanneer je je huis wilt verkopen. Ook voor het oversluiten van je hypotheek of de financiering van je verbouwing is het fijn om de waarde van je huis te weten. Je huis kan zomaar een overwaarde hebben! Overweeg je om je huis te verkopen? Begin dan alvast met een gratis waardebeoordeling door één van onze makelaars!

## Hoe werkt een gratis waardebeoordeling?



**Uitgebreide onderhoudscheck**



**Advies over verbeterpunten**



**De marktanalyse (wat doen vergelijkbare huizen?)**



**Concurrentie analyse**



**Marktpositie en verkoopadvies**

## BETROKKEN AAN- EN VERKOOP MAKELAAR NOORD-BRABANT

Onze werkwijze: altijd bereikbaar en gedegen advies. Het gehele aan- en verkooptraject uitbesteed aan één van onze makelaars zodat je je volledig ontzorgd kunt voelen!



**Ook 's avonds en in het weekend beschikbaar**



**Voor 98% van onze klanten vinden wij het droomhuis**



**Alle info die jij nodig hebt, wanneer je het nodig hebt**



**Wij krijgen een 9.6 van meer dan 250 tevreden klanten**

**WONEN IN  
BRABANT  
DOE JE MET  
RE/MAX**